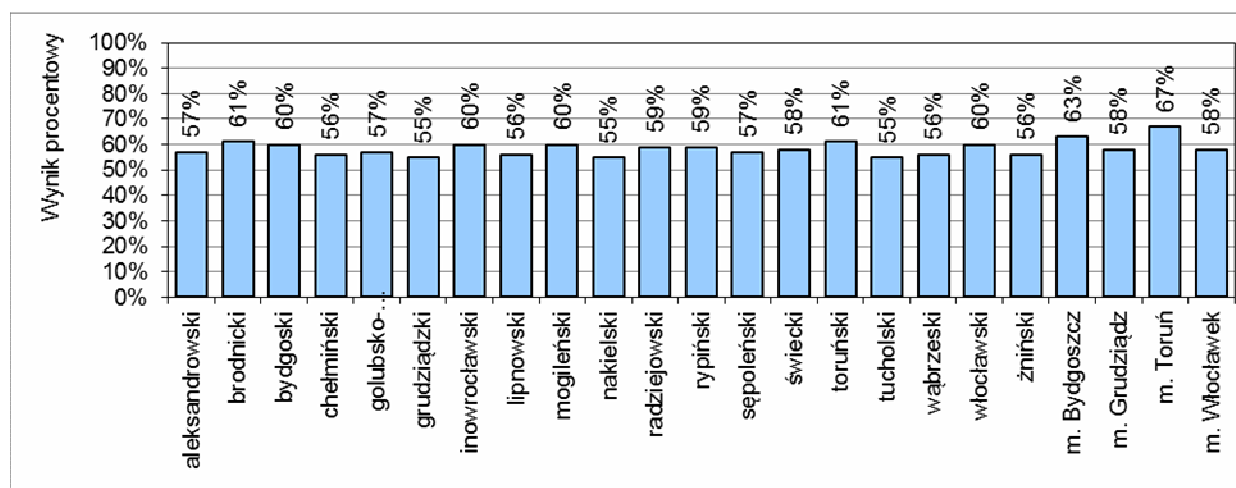


Zestawienie wyników sprawdzianu w 2016 roku w powiatach w województwie kujawsko-pomorskim

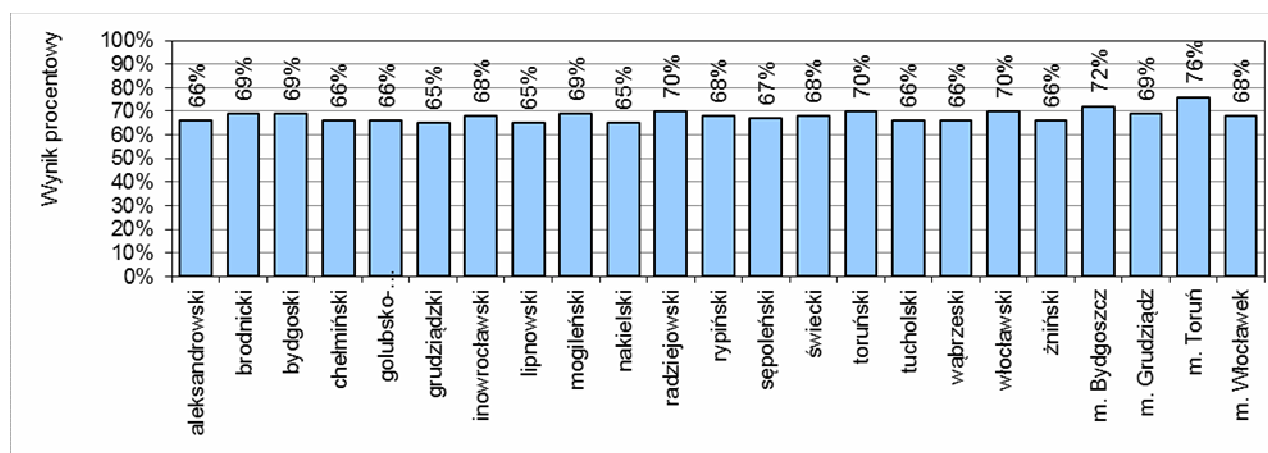
Część 1. Ogółem

Powiat	Liczba uczniów	Średnia w procentach	Odchylenie standardowe w procentach
aleksandrowski	530	57	19
brodnicki	770	61	19
bydgoski	1 110	60	20
chełmiński	444	56	20
golubsko-dobrzyński	455	57	20
grudziądzki	377	55	18
inowrocławski	1 333	60	19
lipnowski	672	56	20
mogileński	410	60	20
nakielski	826	55	20
radziejowski	372	59	18
rypiński	456	59	20
sępoleński	377	57	19
świecki	932	58	19
toruński	1 043	61	20
tucholski	483	55	19
wąbrzeski	344	56	19
włocławski	769	60	20
żniński	647	56	20
m.Bydgoszcz	2 565	63	20
m.Grudziądz	815	58	20
m.Toruń	1 601	67	20
m.Włocławek	972	58	20



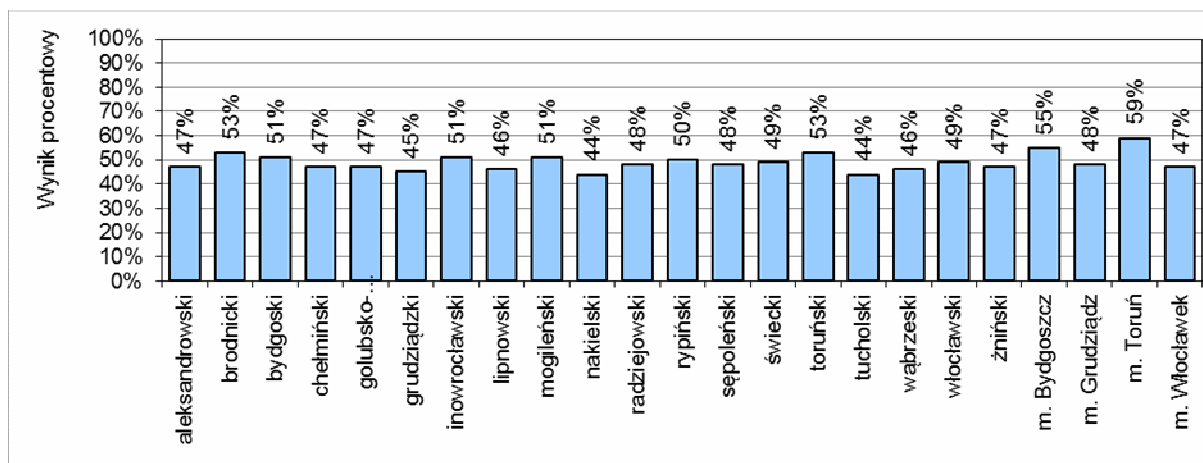
Część 1. Język polski

Powiat	Liczba uczniów	Średnia w procentach	Odchylenie standardowe w procentach
aleksandrowski	530	66	18
brodnicki	770	69	17
bydgoski	1 110	69	17
chełmiński	444	66	19
golubsko-dobrzyński	455	66	18
grudziądzki	377	65	17
inowrocławski	1 333	68	18
lipnowski	672	65	19
mogileński	410	69	18
nakielski	826	65	19
radziejowski	372	70	17
rypiński	456	68	18
sępoleński	377	67	17
świecki	932	68	18
toruński	1 043	70	17
tucholski	483	66	19
wąbrzeski	344	66	18
włocławski	769	70	18
żniński	647	66	18
m. Bydgoszcz	2 565	72	17
m. Grudziądz	815	69	18
m. Toruń	1 601	76	17
m. Włocławek	972	68	18



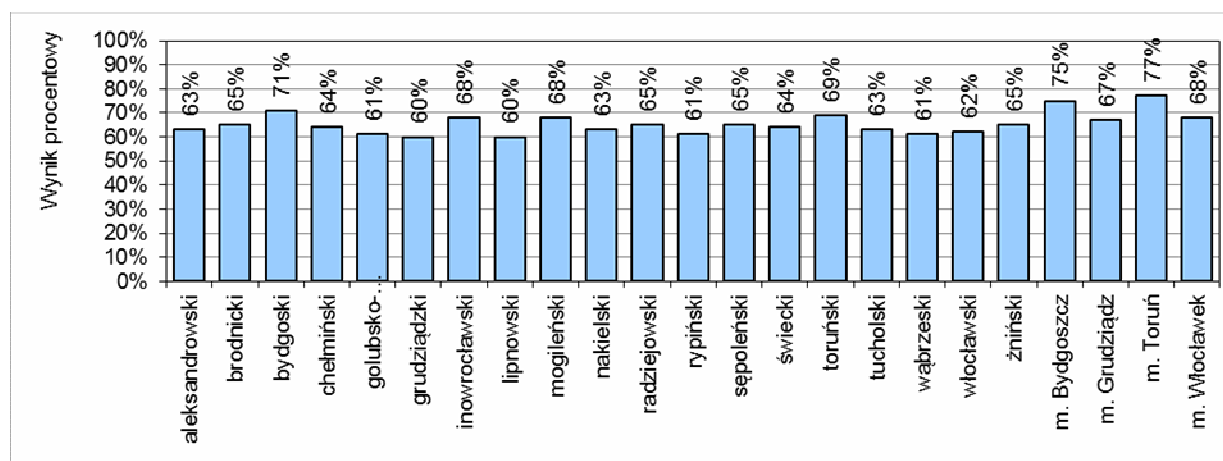
Część 1. Matematyka

Powiat	Liczba uczniów	Średnia w procentach	Odchylenie standardowe w procentach
aleksandrowski	530	47	26
brodnicki	770	53	26
bydgoski	1 110	51	27
chełmiński	444	47	26
golubsko-dobrzyński	455	47	26
grudziądzki	377	45	25
inowrocławski	1 333	51	26
lipnowski	672	46	26
mogileński	410	51	27
nakielski	826	44	26
radziejowski	372	48	25
rypiński	456	50	27
sępoleński	377	48	25
świecki	932	49	26
toruński	1043	53	26
tucholski	483	44	26
wąbrzeski	344	46	25
włocławski	769	49	27
żniński	647	47	26
m. Bydgoszcz	2 565	55	27
m. Grudziądz	815	48	26
m. Toruń	1 601	59	28
m. Włocławek	972	47	26



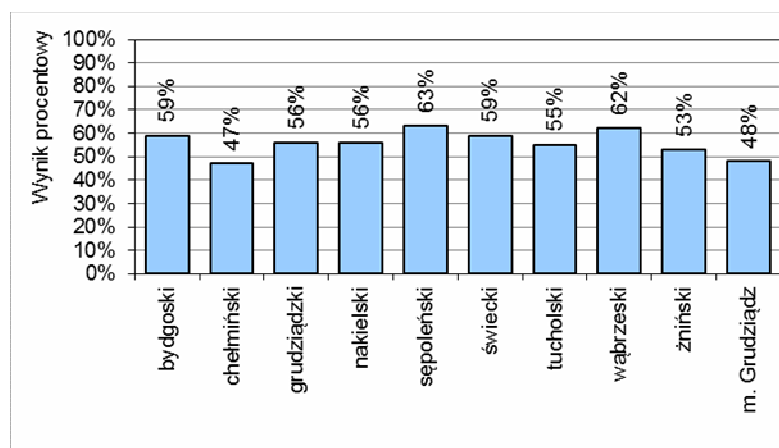
Część 2. Język angielski

Powiat	Liczba uczniów	Średnia w procentach	Odchylenie standardowe w procentach
aleksandrowski	530	63	22
brodnicki	770	65	21
bydgoski	1 040	71	22
chełmiński	424	64	22
golubsko-dobrzyński	455	61	22
grudziądzki	317	60	21
inowrocławski	1 333	68	22
lipnowski	672	60	22
mogileński	410	68	22
nakielski	789	63	23
radziejowski	372	65	21
rypiński	455	61	22
sępoleński	345	65	21
świecki	930	64	22
toruński	1 045	69	22
tucholski	419	63	22
wąbrzeski	319	61	22
włocławski	768	62	21
żniński	627	65	22
m. Bydgoszcz	2 576	75	22
m. Grudziądz	778	67	23
m. Toruń	1 601	77	22
m. Włocławek	971	68	23



Część 2. Język niemiecki

Powiat	Liczba uczniów	Średnia w procentach	Odchylenie standardowe w procentach
bydgoski	69	59	19
chełmiński	19	47	17
grudziądzki	60	56	14
nakielski	36	56	19
sępoleński	32	63	14
świecki	9	59	11
tucholski	64	55	16
wąbrzeski	25	62	17
żniński	19	53	20
m. Grudziądz	37	48	17



Gdańsk, 30 maja 2016 roku