

**OKRĘGOWA KOMISJA EGZAMINACYJNA  
W GDAŃSKU**

**Aneks**  
**do *Sprawozdania ogólnego***  
**z egzaminu maturalnego w 2024 roku**

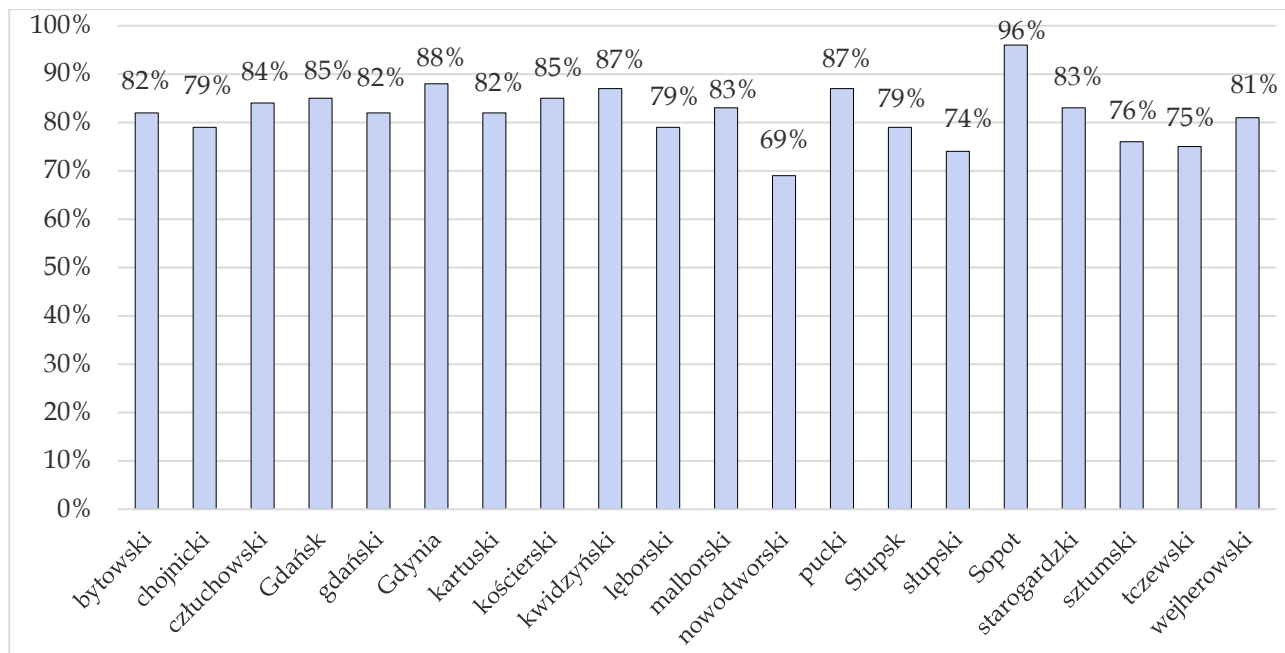
**Wyniki w powiatach  
województwa pomorskiego**

**Okręgowa Komisja Egzaminacyjna w Gdańsku**

ul. Na Stoku 49, 00-874 Gdańsk  
tel. 58 320 55 61, fax 58 520 55 90  
e-mail: [komisja@oke.gda.pl](mailto:komisja@oke.gda.pl)  
[www.oke.gda.pl](http://www.oke.gda.pl)

## Formuła 2023

### Wyniki egzaminu maturalnego w 2024 roku w powiatach województwa pomorskiego



**Wykres 1.** Zdawalność egzaminu maturalnego w powiatach województwa pomorskiego (wylącznie tego-roczni absolwenci, którzy przystąpili do egzaminów ze wszystkich przedmiotów obowiązkowych) przeprowadzonego w maju 2024 roku.

**Tabela 1.** Liczba zdających, zdawalność przedmiotu i średnie wyniki zdających egzamin w części pisemnej z przedmiotów obowiązkowych zdawanych na poziomie podstawowym w terminie głównym i dodatkowym w powiatach województwa pomorskiego, w tym najczęściej wybierane języki obce.

Powiat/miasto		Język polski	Matematyka	Język angielski	Język niemiecki	Język rosyjski
bytowski	<b>przystąpiło</b>	429	429	416	11	2
	zdawalność w %	93	88	97	73	100
	wynik średni w %	52	60	77	43	-
chojnicki	<b>przystąpiło</b>	809	808	793	15	1
	zdawalność w %	94	85	95	64	100
	wynik średni w %	54	57	74	39	-
człuchowski	<b>przystąpiło</b>	190	190	188	-	2
	zdawalność w %	98	89	94	-	100
	wynik średni w %	57	57	70	-	-
Gdańsk	<b>przystąpiło</b>	4087	4082	4020	25	29
	zdawalność w %	95	89	98	100	100
	wynik średni w %	61	66	85	71	94
gdański	<b>przystąpiło</b>	236	236	235	1	-
	zdawalność w %	95	88	95	100	-
	wynik średni w %	59	58	78	-	-

Powiat/miasto		Język polski	Matematyka	Język angielski	Język niemiecki	Język rosyjski
Gdynia	<b>przystąpiło</b>	1999	2000	1985	7	5
	zdawalność w %	96	91	98	100	100
	wynik średni w %	64	68	86	80	94
kartuski	<b>przystąpiło</b>	860	860	850	10	-
	zdawalność w %	95	88	93	70	-
	wynik średni w %	58	61	72	48	-
kościerski	<b>przystąpiło</b>	502	501	498	2	-
	zdawalność w %	96	88	97	50	-
	wynik średni w %	61	58	76	-	-
kwidzyński	<b>przystąpiło</b>	529	529	521	6	2
	zdawalność w %	96	90	97	60	50
	wynik średni w %	62	64	79	50	-
łęborski	<b>przystąpiło</b>	506	505	500	5	-
	zdawalność w %	95	83	95	100	-
	wynik średni w %	61	56	74	59	-
malborski	<b>przystąpiło</b>	417	417	413	3	-
	zdawalność w %	96	88	97	67	-
	wynik średni w %	64	59	78	-	-
nowodworski	<b>przystąpiło</b>	89	89	86	3	-
	zdawalność w %	92	73	96	67	-
	wynik średni w %	56	45	72	-	-
pucki	<b>przystąpiło</b>	363	363	363	1	-
	zdawalność w %	97	90	98	100	-
	wynik średni w %	63	61	78	-	-
Słupsk	<b>przystąpiło</b>	1198	1194	1186	7	2
	zdawalność w %	91	83	94	43	100
	wynik średni w %	55	58	78	33	-
słupski	<b>przystąpiło</b>	55	55	55	-	-
	zdawalność w %	94	75	98	-	-
	wynik średni w %	54	44	71	-	-
Sopot	<b>przystąpiło</b>	372	372	371	-	-
	zdawalność w %	99	97	100	-	-
	wynik średni w %	63	72	90	-	-
starogardzki	<b>przystąpiło</b>	804	804	789	13	2
	zdawalność w %	97	86	96	31	100
	wynik średni w %	64	61	77	35	-
sztumski	<b>przystąpiło</b>	124	124	121	2	1
	zdawalność w %	92	80	94	100	100
	wynik średni w %	54	53	69	-	-
tczewski	<b>przystąpiło</b>	755	754	751	2	1
	zdawalność w %	92	81	93	0	0
	wynik średni w %	58	55	74	-	-
wejherowski	<b>przystąpiło</b>	1299	1299	1293	4	1
	zdawalność w %	93	86	94	100	100
	wynik średni w %	56	59	75	-	-

Uwaga! Wynik średni podano, gdy do egzaminu przystąpiło co najmniej pięć osób.

**Tabela 2.** Liczba zdających i średnie wyniki zdających egzamin w części pisemnej z przedmiotów zdawanych na poziomie rozszerzonym w powiatach województwa pomorskiego (najczęściej wybierane przedmioty).

Powiat/miasto		Biologia	Chemia	Geografia	Historia	Język angielski	Język polski	Matematyka	WOS
bytowski	<b>przystąpiło</b>	71	26	110	16	277	79	112	23
	wynik średni w %	36	37	34	32	58	20	18	24
chojnicki	<b>przystąpiło</b>	186	66	207	49	521	162	143	21
	wynik średni w %	33	39	35	38	60	39	29	41
człuchowski	<b>przystąpiło</b>	35	9	17	6	105	38	27	5
	wynik średni w %	29	26	47	38	53	33	28	30
Gdańsk	<b>przystąpiło</b>	640	345	807	237	3061	844	1416	247
	wynik średni w %	44	40	50	39	69	41	36	37
gdański	<b>przystąpiło</b>	32	17	50	12	166	54	49	7
	wynik średni w %	33	29	46	38	64	42	23	40
Gdynia	<b>przystąpiło</b>	321	170	393	153	1526	396	699	86
	wynik średni w %	45	45	50	39	69	47	42	39
kartuski	<b>przystąpiło</b>	69	22	201	47	497	128	183	48
	wynik średni w %	30	26	39	37	56	32	23	23
kościerski	<b>przystąpiło</b>	66	44	142	20	340	82	110	13
	wynik średni w %	35	29	41	35	60	41	22	50
kwidzyński	<b>przystąpiło</b>	81	27	116	32	403	92	120	32
	wynik średni w %	40	47	45	34	63	30	34	28
łęborski	<b>przystąpiło</b>	67	41	77	44	336	109	102	47
	wynik średni w %	32	20	32	27	54	28	24	19
malborski	<b>przystąpiło</b>	71	26	97	20	315	83	71	11
	wynik średni w %	33	38	30	36	60	41	24	36
nowodworski	<b>przystąpiło</b>	8	2	7	5	57	21	1	1
	wynik średni w %	20	-	13	28	51	40	-	-
pucki	<b>przystąpiło</b>	23	10	75	12	274	41	50	13
	wynik średni w %	44	46	47	39	61	29	44	42
Słupsk	<b>przystąpiło</b>	134	72	225	56	885	212	302	84
	wynik średni w %	36	28	37	29	61	39	29	32
słupski	<b>przystąpiło</b>	21	-	14	2	32	3	8	1
	wynik średni w %	22	-	25	-	58	-	6	-
Sopot	<b>przystąpiło</b>	63	32	62	29	304	81	76	15
	wynik średni w %	50	37	54	42	74	66	40	42
starogardzki	<b>przystąpiło</b>	119	51	186	36	538	143	172	39
	wynik średni w %	35	35	36	40	63	34	35	29
sztumski	<b>przystąpiło</b>	10	4	17	4	76	8	9	9
	wynik średni w %	18	-	31	-	53	38	20	41
tczewski	<b>przystąpiło</b>	102	48	134	34	550	124	144	38
	wynik średni w %	36	36	43	41	58	28	35	32
wejherowski	<b>przystąpiło</b>	181	54	304	70	861	228	315	52
	wynik średni w %	33	31	37	34	58	24	25	26

Uwaga! Wynik średni podano, gdy do egzaminu przystąpiło co najmniej pięć osób.

## Normalizacja wyników egzaminu maturalnego – 2024 rok

Do porównania wyników zdających w różnych latach wykorzystuje się dziewięciostopniową skalę staninową. Na kolejnych stopniach tej skali, zwanych staninami, znajdują się coraz wyższe wyniki. Staninom od 1. do 9. odpowiadają przedziały wyników surowych wyrażonych w procentach, zawierające około 4%, 7%, 12%, 17%, 20%, 17%, 12%, 7%, 4% wyników. Dziewięciostopniową skalę staninową można pogrupować w trzy strefy wyników: wyniki niskie, wyniki średnie i wyniki wysokie (Tabela 1).

**Tabela 1.** Nazwy i procent wyników odpowiadających kolejnym stopniom skali staninowej.

	Numer stanina								
	1	2	3	4	5	6	7	8	9
Nazwa stanina	Wyniki niskie			Wyniki średnie			Wyniki wysokie		
	najniższy	bardzo niski	niski	niżej średni	średni	wyżej średni	wysoki	bardzo wysoki	najwyższy
Procent wyników	4	7	12	17	20	17	12	7	4

Każdy maturzysta może poznać pozycję swojego wyniku na tle wyników innych zdających. Uzyskuje również informację, jaki procent populacji zdających uzyskał wyniki znajdujące się na wyższych bądź niższych stopniach skali staninowej.

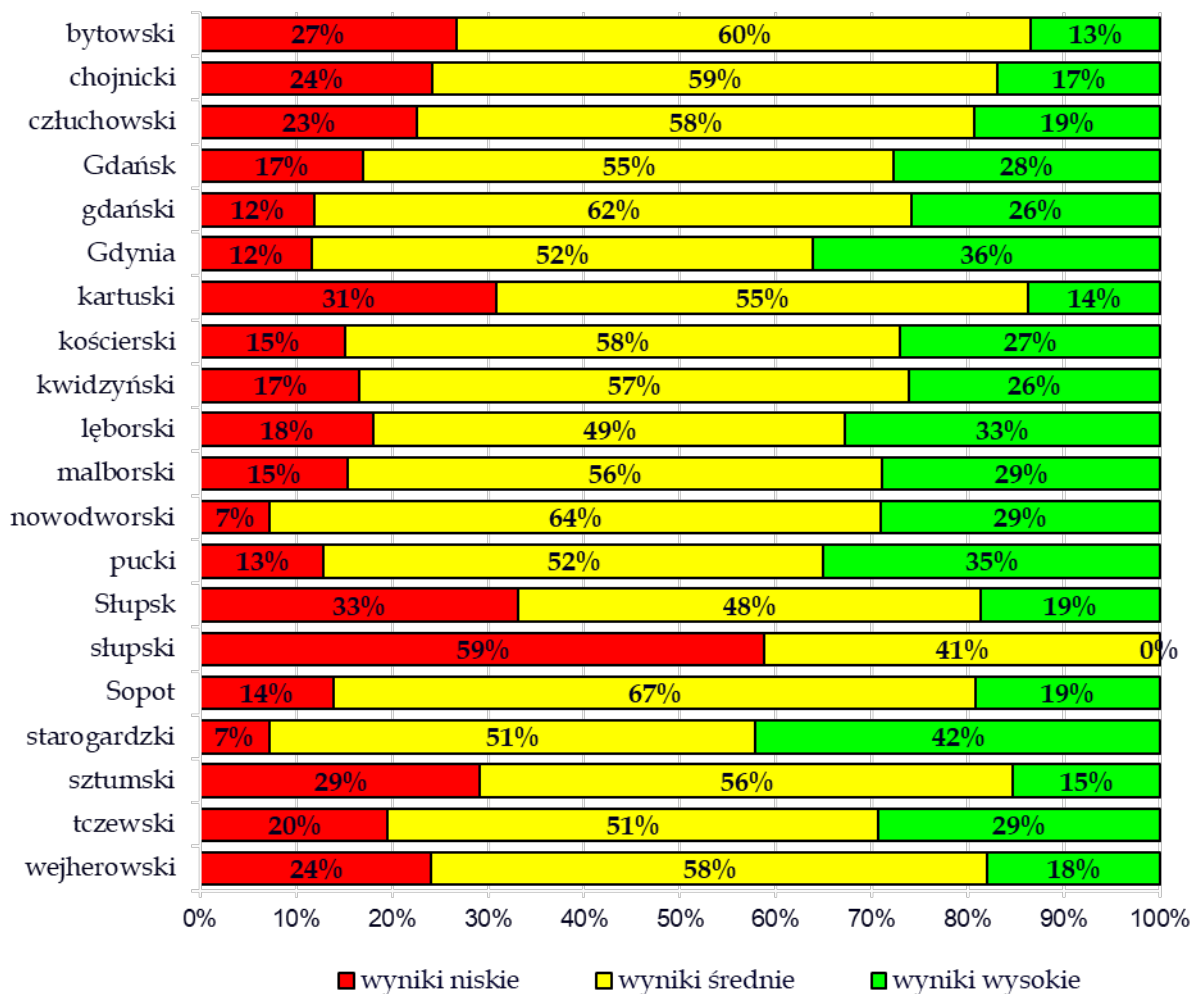
Przedziały wyników w skali staninowej dla wszystkich przedmiotów egzaminu maturalnego są zamieszczone na stronie internetowej Centralnej Komisji Egzaminacyjnej<sup>1</sup>.

<sup>1</sup> źródło: Centralna Komisja Egzaminacyjna ([www.cke.edu.pl](http://www.cke.edu.pl))

## Formuła 2023

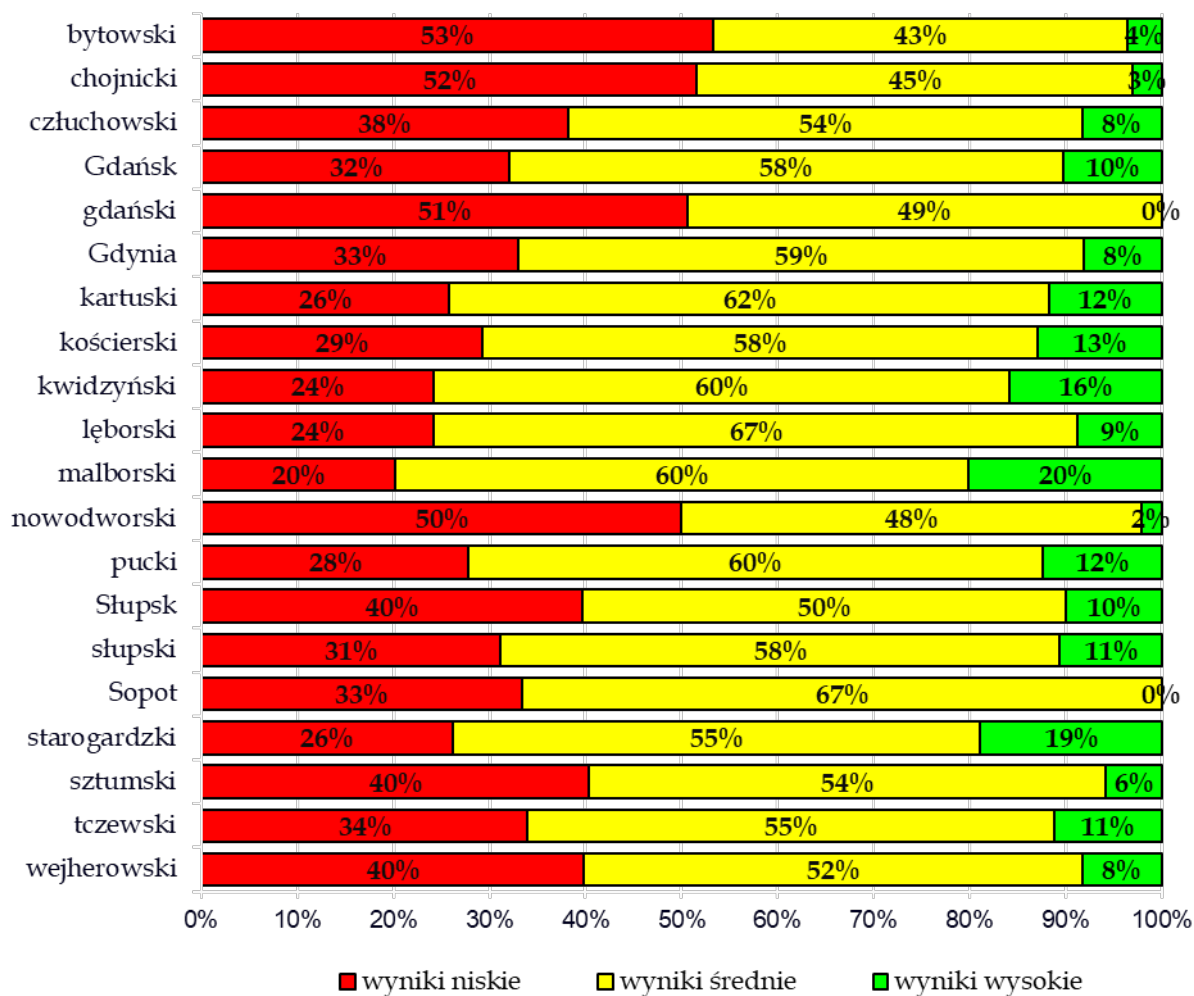
Rozkłady liczebności wyników egzaminu maturalnego w 2024 roku w części pisemnej z przedmiotów obowiązkowych w powiatach województwa pomorskiego w strefach wyników niskich, średnich i wysokich

### absolwenci 4-letnich liceów ogólnokształcących



Wykres 1a. Rozkład liczebności wyników egzaminu maturalnego z języka polskiego w strefach wyników niskich, średnich i wysokich (abs. 4-letnich liceów ogólnokształcących).

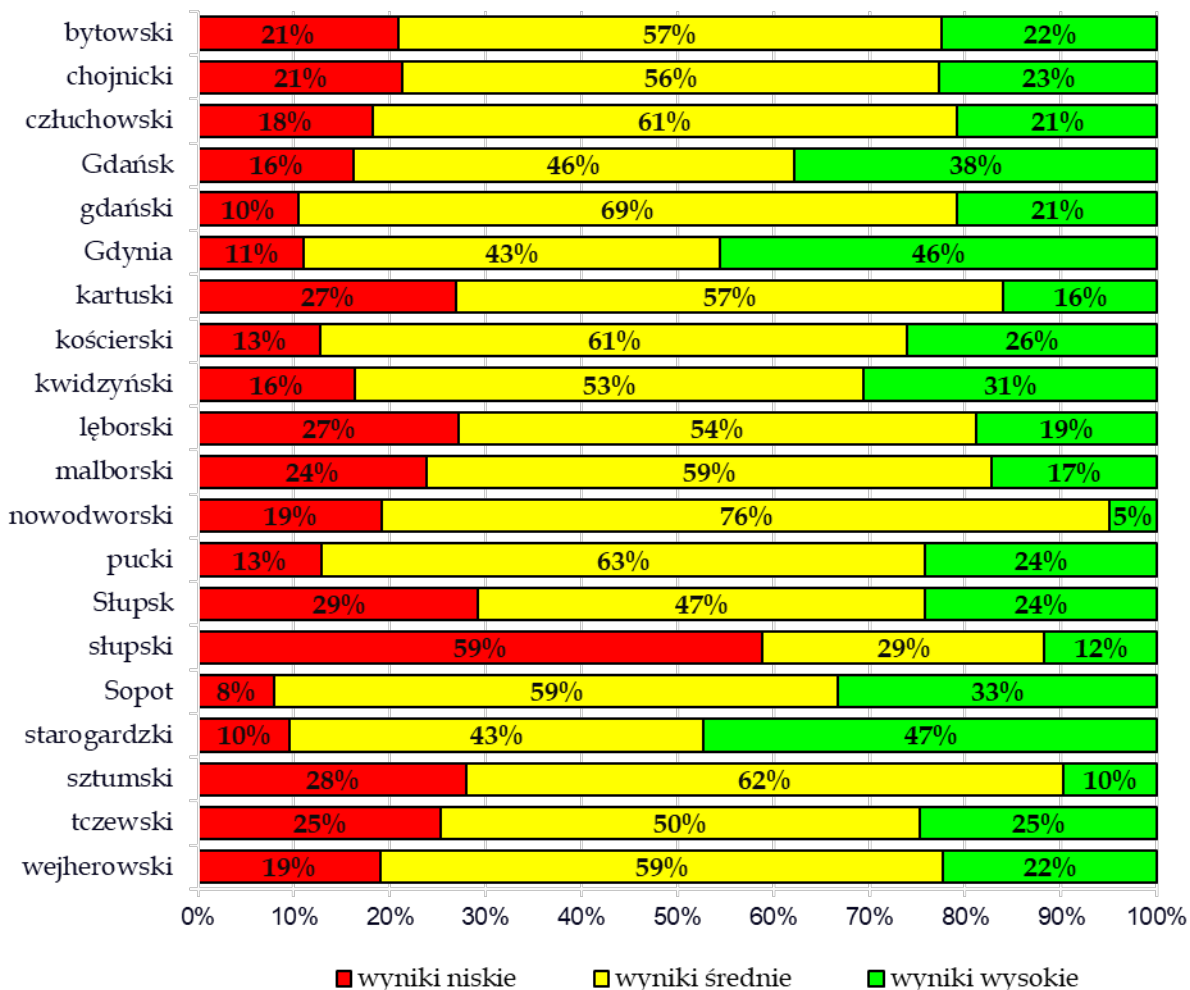
### absolwenci 5-letnich techników



**Wykres 1b.** Rozkład liczebności wyników egzaminu maturalnego z języka polskiego w strefach wyników niskich, średnich i wysokich (abs. 5-letnich techników).

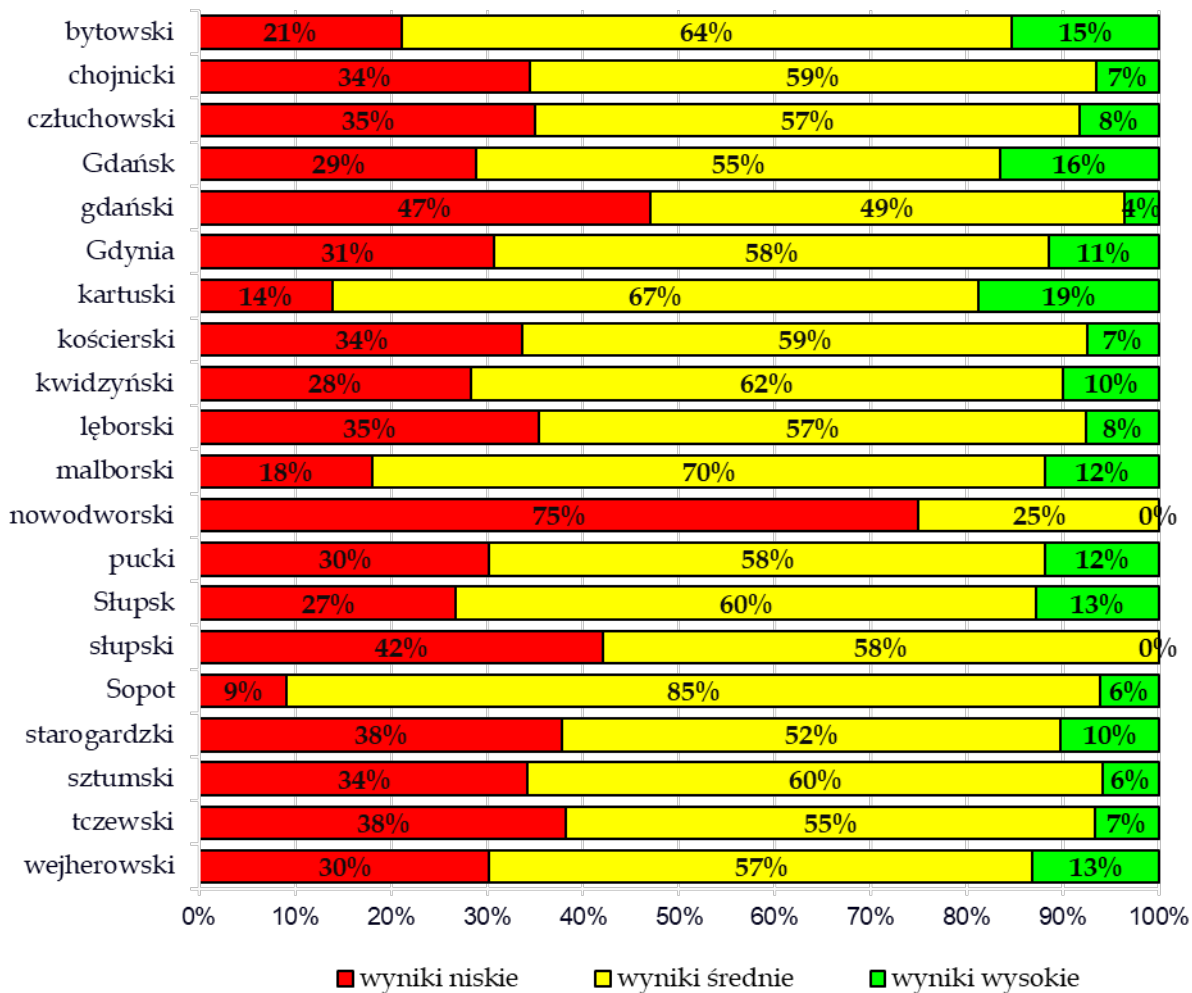


absolwenci 4-letnich  
liceów ogólnokształcących



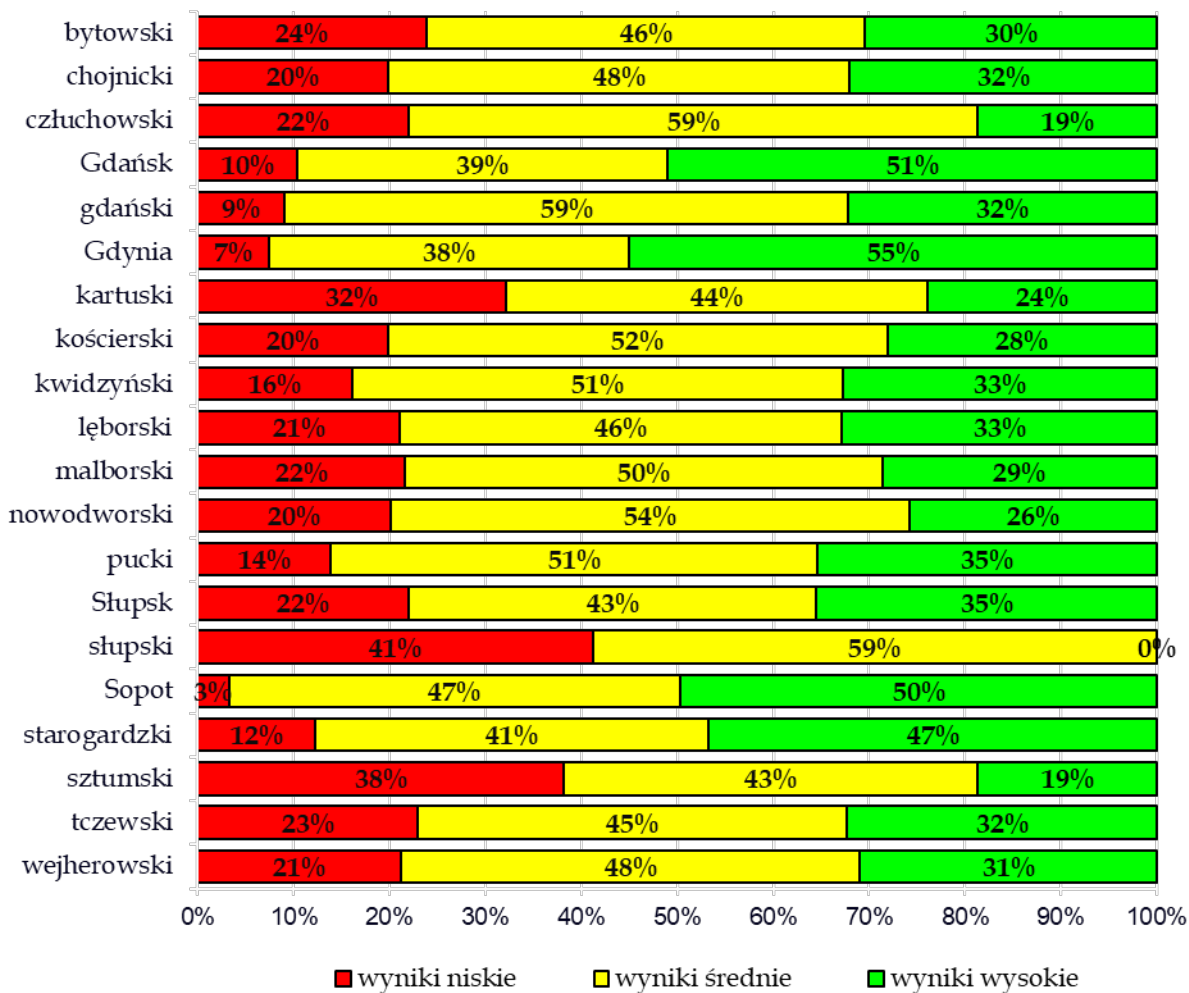
Wykres 2a. Rozkład liczebności wyników egzaminu maturalnego z **matematyki** w strefach wyników niskich, średnich i wysokich (abs. 4-letnich liceów ogólnokształcących).

absolwenci 5-letnich  
techników



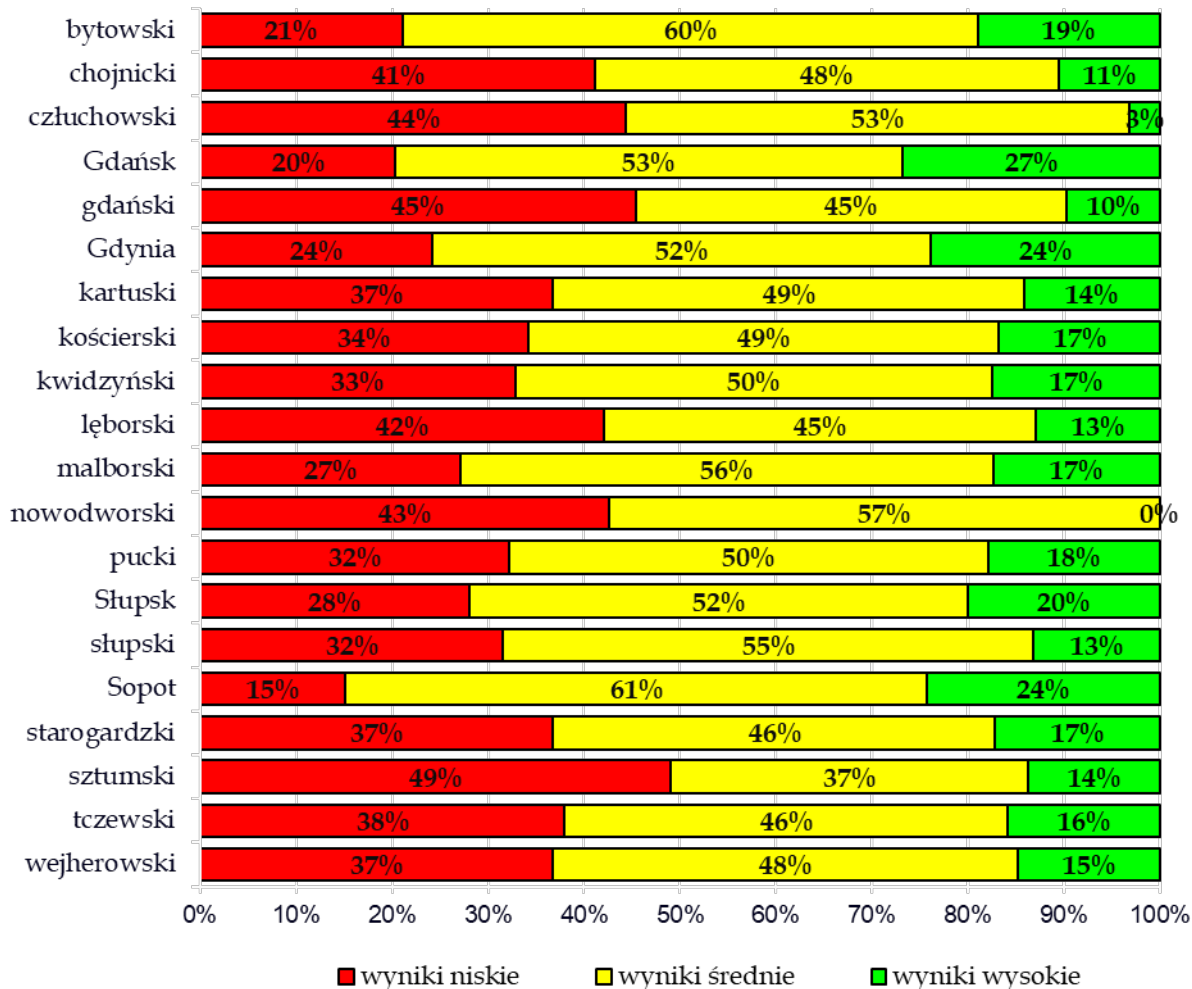
Wykres 2b. Rozkład liczebności wyników egzaminu maturalnego z matematyki w strefach wyników niskich, średnich i wysokich (abs. 5-letnich techników).

absolwenci 4-letnich  
liceów ogólnokształcących



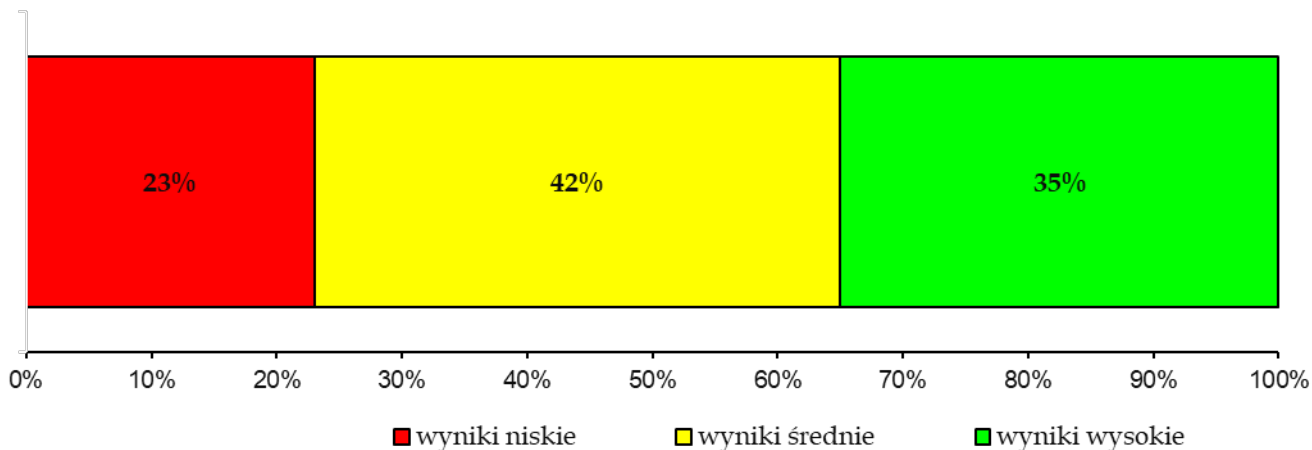
Wykres 3a. Rozkład liczebności wyników egzaminu maturalnego z języka angielskiego w strefach wyników niskich, średnich i wysokich (abs. 4-letnich liceów ogólnokształcących).

absolwenci 5-letnich  
techników



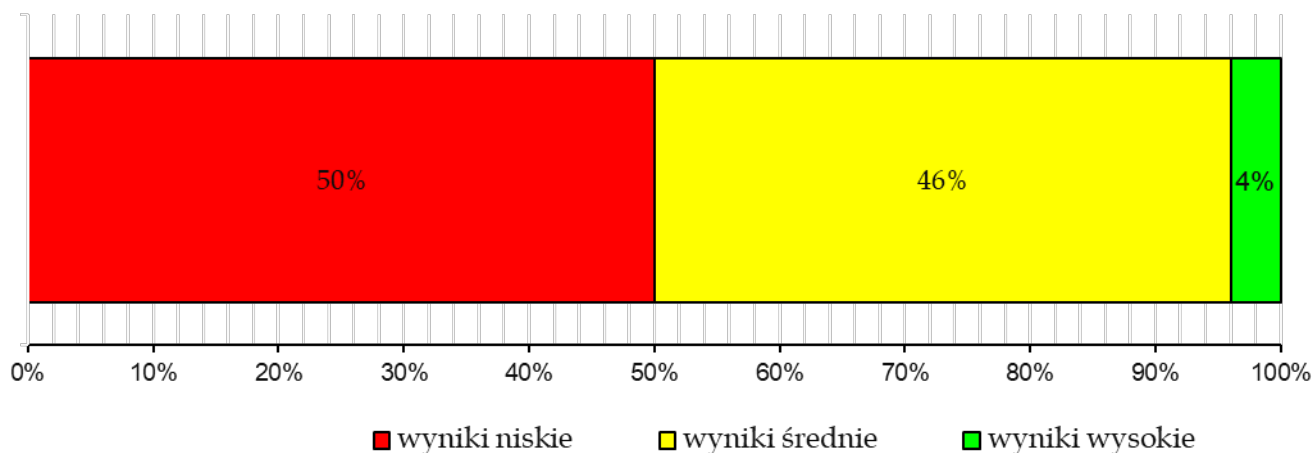
**Wykres 3b.** Rozkład liczebności wyników egzaminu maturalnego z języka angielskiego w strefach wyników niskich, średnich i wysokich (abs. 5-letnich techników).

### absolwenci 4-letnich liceów ogólnokształcących



Wykres 4a. Rozkład liczebności wyników egzaminu z języka niemieckiego w strefach wyników niskich, średnich i wysokich (abs. 4-letnich liceów ogólnokształcących).

### absolwenci 5-letnich techników



Wykres 4b. Rozkład liczebności wyników egzaminu z języka niemieckiego w strefach wyników niskich, średnich i wysokich (abs. 5-letnich techników).

## Formuła 2023

### Zdawalność egzaminu maturalnego przeprowadzonego w maju, czerwcu i sierpniu 2024 roku w powiatach województwa pomorskiego

**Tabela 1.** Liczba zdających i zdawalność egzaminu maturalnego przeprowadzonego w maju, czerwcu i sierpniu 2024 roku w powiatach województwa pomorskiego.

Powiat/miasto	Absolwenci z 2024 r.	
	Liczba zdających	Odsetek sukcesów (%)
bytowski	425	86
chojnicki	801	86
człuchowski	190	91
Gdańsk	4050	90
gdański	234	85
Gdynia	1985	92
kartuski	857	89
kościerski	498	89
kwidzyński	523	92
łęborski	503	87
malborski	415	90
nowodworski	88	77
pucki	361	91
Słupsk	1180	84
słupski	53	87
Sopot	372	99
starogardzki	797	87
sztumski	124	82
tczewski	738	82
wejherowski	1289	86