

**OKRĘGOWA KOMISJA EGZAMINACYJNA
W GDAŃSKU**

**Aneks do sprawozdania
z egzaminu ósmoklasisty**

**Osiągnięcia uczniów
kończących klasę ósmą
w roku 2024**

**Województwo pomorskie
(zestawy standardowe)**

Okręgowa Komisja Egzaminacyjna w Gdańsku

ul. Na Stoku 49, 80-874 Gdańsk

tel. 58 320 55 90, fax 58 520 55 91

e-mail: komisja@oke.gda.pl

www.oke.gda.pl

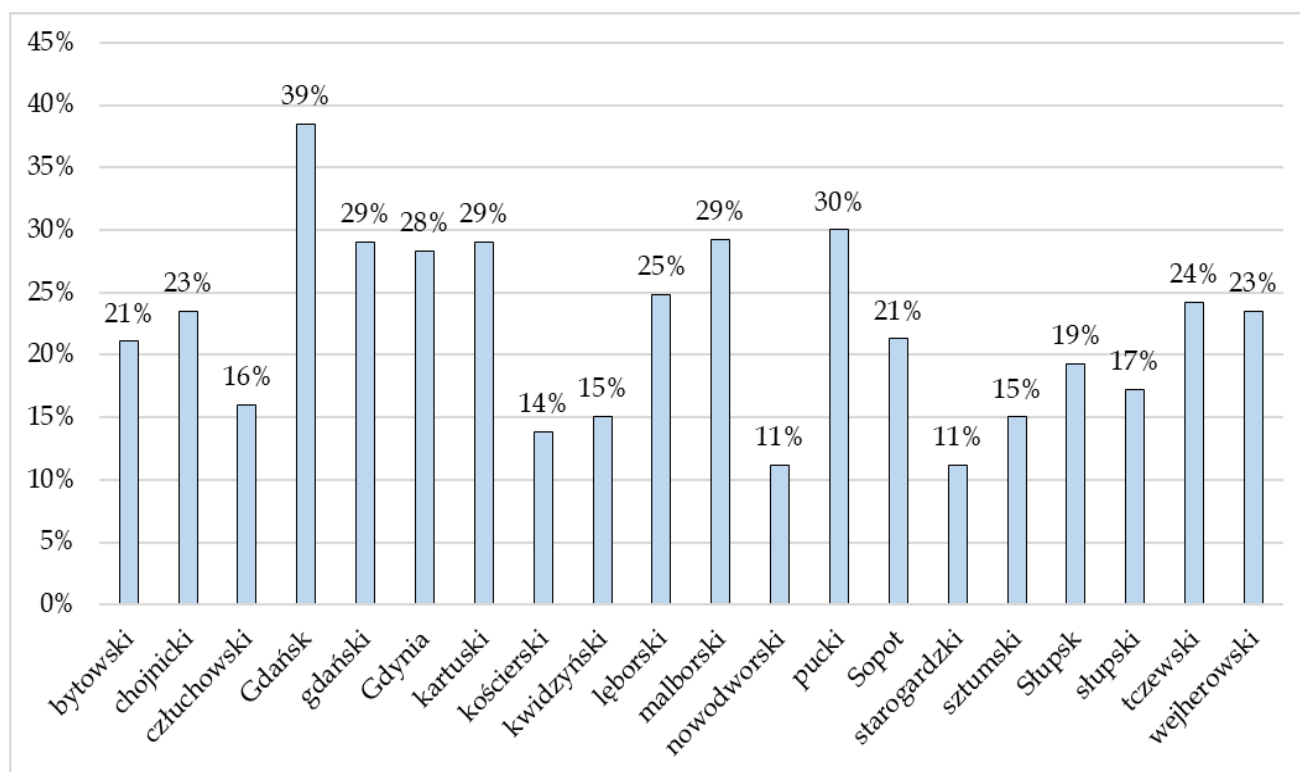
Uwaga!

1. Wartości parametrów statystycznych podawane są w przypadku, gdy do egzaminu ósmoklasisty przystąpiło co najmniej 5 zdających.
2. W przypadku powtarzających się wartości dominanty wprowadzono skrót Wiel. (dominanta wielokrotna).

Tabela 1. Zestawienie liczby szkół i uczniów, którzy przystąpili do egzaminu ósmoklasisty w województwie pomorskim z podziałem na powiaty.

Powiat/miasto na prawach powiatu	Liczba szkół	Liczba uczniów
bytowski	34	408
chojnicki	30	515
człuchowski	19	300
Gdańsk	94	2601
gdański	35	1017
Gdynia	37	1010
kartuski	59	1228
kościerski	29	463
kwidzyński	23	452
łęborski	21	310
malborski	16	291
nowodworski	11	161
pucki	28	593
Sopot	9	155
starogardzki	32	697
sztumski	11	173
Słupsk	14	342
słupski	39	540
tczewski	32	673
wejherowski	60	1607
Województwo pomorskie	633	13 536

Zdający ze specyficznymi trudnościami w uczeniu się



Rysunek 1. Odsetek uczniów ze specyficznymi trudnościami w uczeniu się w 2024 roku w powiatach województwa pomorskiego.

Tabela 2. Liczba arkuszy obserwacji egzaminu przeprowadzonego w województwie pomorskim przekazanych w 2024 roku do OKE w Gdańsku.

Część egzaminu	Łączna liczba przekazanych arkuszy obserwacji
Język polski	49
Matematyka	44
Język obcy nowożytny	29
Ogółem	122

Wyniki zdających z języka polskiego

Tabela 3. Wartości parametrów statystycznych wyników wszystkich zdających – język polski.

Powiat/miasto na prawach powiatu	Liczba zdających	Wynik średni (%)	Odchylenie standardowe (%)	Mediana (%)	Modalna (%)	Minimum (%)	Maksimum (%)
Bytowski	408	58	20	60	60	0	100
Chojnicki	515	55	21	58	67	4	100
Człuchowski	300	45	22	47	60	0	93
Gdańsk	2601	67	19	71	78	0	100
Gdański	1017	61	19	62	64	2	100
Gdynia	1010	65	21	69	76	2	100
Kartuski	1228	60	19	62	67	2	100
Kościerski	463	58	18	60	67	11	100
Kwidzyński	452	56	18	58	60	7	100
Lęborski	310	54	22	56	69	2	98
Malborski	291	55	22	56	47	4	100
Nowodworski	161	63	20	67	71	7	96
Pucki	593	60	19	62	73	7	100
Sopot	155	71	17	73	76	11	100
Starogardzki	697	51	22	53	64	2	100
Sztumski	173	50	19	51	58	2	93
Słupsk	342	53	24	57	69	2	100
Słupski	540	53	20	53	60	4	100
Tczewski	673	53	22	56	71	2	100
Wejherowski	1607	57	20	60	62	0	100
Woj. pomorskie	13 536	59	21	62	71	0	100

Tabela 4. Wartości parametrów statystycznych wyników dziewcząt – język polski.

Powiat/miasto na prawach powiatu	Liczba zdających	Wynik średni (%)	Odchylenie standardowe (%)	Mediana (%)	Modalna (%)	Minimum (%)	Maksimum (%)
Bytowski	193	64	18	64	56	2	100
Chojnicki	258	60	20	62	67	4	100
Człuchowski	116	54	19	56	60	4	93
Gdańsk	1231	70	19	73	84	4	100
Gdański	507	64	18	67	73	7	100
Gdynia	481	67	20	71	76	4	100
Kartuski	564	65	18	69	76	7	100
Kościerski	212	62	18	64	73	11	100
Kwidzyński	201	58	17	60	60	9	100
Lęborski	149	61	21	64	69	2	98
Malborski	120	62	21	67	47	11	100
Nowodworski	71	68	19	71	89	11	96
Pucki	276	63	18	64	76	11	100
Sopot	84	71	18	73	76	11	100
Starogardzki	347	56	21	58	64	7	100
Sztumski	70	55	18	56	49	2	93
Słupsk	170	57	23	59	78	2	98
Słupski	252	57	19	58	53	4	98
Tczewski	306	58	20	60	71	2	96
Wejherowski	765	61	21	64	69	2	100
Woj. pomorskie	6 373	63	20	67	76	2	100

Tabela 5. Wartości parametrów statystycznych wyników chłopców – język polski.

Powiat/miasto na prawach powiatu	Liczba zdających	Wynik średni (%)	Odchylenie standardowe (%)	Mediana (%)	Modalna (%)	Minimum (%)	Maksimum (%)
Bytowski	215	52	21	56	60	0	96
Chojnicki	257	51	20	53	58	7	93
Człuchowski	184	40	22	40	13	0	91
Gdańsk	1370	64	20	67	69	0	100
Gdański	510	57	19	60	60	2	100
Gdynia	529	64	21	69	71	2	100
Kartuski	664	55	19	58	62	2	98
Kościerski	251	55	18	56	67	11	98
Kwidzyński	251	54	19	56	58	7	91
Lęborski	161	48	21	49	69	4	93
Malborski	171	50	21	51	56	4	89
Nowodworski	90	59	20	64	71	7	91
Pucki	317	57	19	60	53	7	98
Sopot	71	70	16	71	76	24	96
Starogardzki	350	46	21	49	56	2	91
Sztumski	103	46	20	49	58	4	82
Słupsk	172	49	26	53	71	2	100
Słupski	288	50	21	49	47	4	100
Tczewski	367	49	23	51	56	2	100
Wejherowski	842	54	19	56	62	0	96
Woj. pomorskie	7 163	55	21	58	64	0	100

Tabela 6. Wartości parametrów statystycznych wyników uzyskanych przez zdających bez stwierdzonej dysleksji rozwojowej – język polski.

Powiat/miasto na prawach powiatu	Liczba zdających	Wynik średni (%)	Odchylenie standardowe (%)	Mediana (%)	Modalna (%)	Minimum (%)	Maksimum (%)
Bytowski	322	57	22	60	71	0	100
Chojnicki	394	55	21	58	Wiel.	7	100
Człuchowski	252	45	23	44	Wiel.	0	93
Gdańsk	1599	68	20	71	78	0	100
Gdański	722	61	20	64	69	7	100
Gdynia	724	65	21	69	76	2	100
Kartuski	871	60	20	62	67	2	100
Kościerski	399	57	19	60	67	11	100
Kwidzyński	384	56	18	58	60	9	100
Lęborski	233	54	23	56	69	2	98
Malborski	206	56	21	60	47	4	100
Nowodworski	143	64	21	69	71	7	96
Pucki	415	62	19	62	73	7	100
Sopot	122	72	17	74	76	11	100
Starogardzki	619	51	22	53	Wiel.	2	100
Sztumski	147	48	20	51	58	4	93
Słupsk	276	53	25	57	Wiel.	2	100
Słupski	447	52	20	53	60	4	100
Tczewski	510	52	23	56	71	2	100
Wejherowski	1230	58	21	60	62	0	100
Woj. pomorskie	10 015	59	21	62	71	0	100

Tabela 7. Wartości parametrów statystycznych wyników uzyskanych przez zdających ze stwierdzoną dysleksją rozwojową – język polski.

Powiat/miasto na prawach powiatu	Liczba zdających	Wynik średni (%)	Odchylenie standardowe (%)	Mediana (%)	Modalna (%)	Minimum (%)	Maksimum (%)
Bytowski	86	60	15	60	60	13	98
Chojnicki	121	56	20	58	64	4	93
Człuchowski	48	48	20	51	56	7	84
Gdańsk	1002	65	19	67	71	7	100
Gdański	295	60	18	62	64	2	100
Gdynia	286	66	19	71	80	4	100
Kartuski	357	59	18	60	69	9	98
Kościerski	64	63	16	64	Wiel.	29	96
Kwidzyński	68	54	19	58	58	7	89
Lęborski	77	54	18	51	69	13	91
Malborski	85	51	22	53	53	4	96
Nowodworski	18	58	18	54	47	29	93
Pucki	178	56	18	59	67	11	91
Sopot	33	66	16	64	Wiel.	11	93
Starogardzki	78	54	21	56	53	4	91
Sztumski	26	56	16	58	58	2	80
Słupsk	66	54	22	57	Wiel.	9	93
Słupski	93	58	19	60	76	9	91
Tczewski	163	56	20	58	67	7	93
Wejherowski	377	55	20	58	53	2	98
Woj. pomorskie	3 521	60	19	62	67	2	100

Wyniki zdających z matematyki

Tabela 8. Wartości parametrów statystycznych wyników wszystkich zdających – matematyka.

Powiat/miasto na prawach powiatu	Liczba zdających	Wynik średni (%)	Odchylenie standardowe (%)	Mediana (%)	Modalna (%)	Minimum (%)	Maksimum (%)
Bytowski	408	44	26	40	24	4	100
Chojnicki	515	43	26	36	20	0	100
Człuchowski	300	41	28	32	16	0	100
Gdańsk	2601	62	29	68	100	0	100
Gdański	1017	57	29	56	96	0	100
Gdynia	1009	63	30	72	100	0	100
Kartuski	1228	52	28	48	28	4	100
Kościerski	463	49	27	48	48	0	100
Kwidzyński	452	50	29	48	16	4	100
Lęborski	310	41	28	36	16	0	100
Malborski	290	34	25	24	16	0	100
Nowodworski	161	38	25	32	16	4	96
Pucki	593	49	28	44	16	4	100
Sopot	155	68	26	76	96	4	100
Starogardzki	697	40	26	32	16	0	100
Sztumski	173	34	24	28	12	0	92
Słupsk	340	42	27	32	12	0	100
Słupski	540	41	26	32	20	0	100
Tczewski	672	41	27	36	16	0	100
Wejherowski	1606	50	29	48	16	0	100
Woj. pomorskie	13 530	51	29	48	16	0	100

Tabela 9. Wartości parametrów statystycznych wyników dziewcząt – matematyka.

Powiat/miasto na prawach powiatu	Liczba zdających	Wynik średni (%)	Odchylenie standardowe (%)	Mediana (%)	Modalna (%)	Minimum (%)	Maksimum (%)
Bytowski	193	44	27	40	24	4	100
Chojnicki	258	42	26	36	16	4	100
Człuchowski	116	43	28	34	28	4	100
Gdańsk	1231	62	29	68	92	0	100
Gdański	507	55	29	56	28	0	100
Gdynia	480	60	30	64	100	0	100
Kartuski	564	52	27	52	60	4	100
Kościerski	212	46	28	40	28	0	100
Kwidzyński	201	48	29	44	24	8	100
Lęborski	149	44	28	36	16	0	100
Malborski	119	36	26	24	16	0	100
Nowodworski	71	36	25	32	16	4	96
Pucki	275	49	29	44	24	4	100
Sopot	84	68	27	72	96	4	100
Starogardzki	347	39	26	32	16	0	100
Sztumski	70	31	24	24	12	0	92
Słupsk	170	42	27	32	12	0	100
Słupski	252	40	26	32	20	0	100
Tczewski	305	42	27	36	20	0	100
Wejherowski	764	49	29	44	16	0	100
Woj. pomorskie	6 368	50	29	48	16	0	100

Tabela 10. Wartości parametrów statystycznych wyników chłopców – matematyka.

Powiat/miasto na prawach powiatu	Liczba zdających	Wynik średni (%)	Odchylenie standardowe (%)	Mediana (%)	Modalna (%)	Minimum (%)	Maksimum (%)
Bytowski	215	43	26	36	24	4	100
Chojnicki	257	45	27	40	20	0	100
Człuchowski	184	39	28	32	16	0	100
Gdańsk	1370	63	29	68	100	0	100
Gdański	510	58	29	60	96	4	100
Gdynia	529	65	30	72	96	4	100
Kartuski	664	52	28	48	28	4	100
Kościerski	251	52	27	48	48	0	100
Kwidzyński	251	52	29	48	20	4	100
Lęborski	161	39	27	32	12	0	100
Malborski	171	32	24	24	16	0	100
Nowodworski	90	39	25	30	16	4	92
Pucki	318	49	28	44	28	4	100
Sopot	71	69	26	76	96	8	100
Starogardzki	350	42	26	36	16	4	100
Sztumski	103	36	24	28	16	4	92
Słupsk	170	42	28	32	24	0	100
Słupski	288	41	26	36	20	4	100
Tczewski	367	41	28	32	16	0	100
Wejherowski	842	50	28	48	16	0	100
Woj. pomorskie	7 162	52	29	48	16	0	100

Tabela 11. Wartości parametrów statystycznych wyników uzyskanych przez zdających bez stwierdzonej dysleksji rozwojowej – matematyka.

Powiat/miasto na prawach powiatu	Liczba zdających	Wynik średni (%)	Odchylenie standardowe (%)	Mediana (%)	Modalna (%)	Minimum (%)	Maksimum (%)
Bytowski	322	45	27	40	24	4	100
Chojnicki	394	44	27	36	16	0	100
Człuchowski	252	40	28	28	16	0	100
Gdańsk	1600	65	28	72	100	0	100
Gdański	722	58	29	60	96	0	100
Gdynia	724	63	30	72	100	0	100
Kartuski	871	53	28	52	92	4	100
Kościerski	399	48	27	44	Wiel.	0	100
Kwidzyński	384	50	29	48	Wiel.	4	100
Lęborski	233	42	28	36	16	0	100
Malborski	205	35	26	24	16	4	100
Nowodworski	143	38	25	32	16	4	96
Pucki	415	52	28	48	Wiel.	4	100
Sopot	122	72	26	80	96	4	100
Starogardzki	619	41	26	32	Wiel.	0	100
Sztumski	147	34	25	24	16	0	92
Słupsk	274	42	27	32	16	0	100
Słupski	447	40	26	32	20	0	100
Tczewski	509	40	27	32	16	0	100
Wejherowski	1229	51	29	48	16	0	100
Woj. pomorskie	10 011	51	30	48	16	0	100

Tabela 12. Wartości parametrów statystycznych wyników uzyskanych przez zdających ze stwierdzoną dysleksją rozwojową – matematyka.

Powiat/miasto na prawach powiatu	Liczba zdających	Wynik średni (%)	Odchylenie standardowe (%)	Mediana (%)	Modalna (%)	Minimum (%)	Maksimum (%)
Bytowski	86	39	24	36	24	4	96
Chojnicki	121	41	24	36	20	4	100
Człuchowski	48	44	24	40	40	8	96
Gdańsk	1001	58	29	60	96	0	100
Gdański	295	53	29	48	24	4	100
Gdynia	285	62	29	72	Wiel.	4	100
Kartuski	357	49	27	48	28	4	100
Kościerski	64	57	25	56	80	4	100
Kwidzyński	68	48	26	44	Wiel.	8	100
Lęborski	77	41	26	32	20	8	100
Malborski	85	31	23	24	24	0	100
Nowodworski	18	38	25	28	28	4	92
Pucki	178	43	27	36	Wiel.	4	100
Sopot	33	57	25	56	72	8	100
Starogardzki	78	40	26	32	24	0	100
Sztumski	26	37	22	32	Wiel.	8	88
Słupsk	66	41	27	28	12	4	96
Słupski	93	46	25	40	36	4	100
Tczewski	163	45	26	40	32	4	100
Wejherowski	377	45	28	40	20	0	100
Woj. pomorskie	3 519	50	29	48	20	0	100

Wyniki zdających z języka angielskiego

Tabela 13. Wartości parametrów statystycznych wyników wszystkich zdających – język angielski.

Powiat/miasto na prawach powiatu	Liczba zdających	Wynik średni (%)	Odchylenie standardowe (%)	Mediana (%)	Modalna (%)	Minimum (%)	Maksimum (%)
Bytowski	398	56	30	47	96	11	100
Chojnicki	513	58	30	58	96	5	100
Człuchowski	311	55	30	49	98	9	100
Gdańsk	2873	78	26	91	98	4	100
Gdański	1056	70	28	84	98	9	100
Gdynia	1104	78	27	91	100	5	100
Kartuski	1241	62	30	65	98	7	100
Kościerski	459	59	30	58	98	11	100
Kwidzyński	452	63	31	68	100	2	100
Lęborski	313	57	31	56	98	0	100
Malborski	289	52	32	44	20	5	100
Nowodworski	160	58	30	60	95	5	100
Pucki	600	67	29	75	95	9	100
Sopot	160	83	24	95	100	11	100
Starogardzki	700	57	31	58	98	4	100
Sztumski	174	45	28	34	25	7	100
Słupsk	370	64	32	78	100	7	100
Słupski	537	57	32	53	98	7	100
Tczewski	681	60	31	62	98	9	100
Wejherowski	1632	64	31	71	98	4	100
Woj. pomorskie	14 023	66	30	76	98	0	100

Tabela 14. Wartości parametrów statystycznych wyników dziewcząt – język angielski.

Powiat/miasto na prawach powiatu	Liczba zdających	Wynik średni (%)	Odchylenie standardowe (%)	Mediana (%)	Modalna (%)	Minimum (%)	Maksimum (%)
Bytowski	189	58	29	53	96	11	100
Chojnicki	258	59	29	56	96	13	100
Człuchowski	121	58	30	51	98	13	100
Gdańsk	1369	79	25	91	100	11	100
Gdański	527	70	28	84	98	11	100
Gdynia	533	77	27	91	98	5	100
Kartuski	573	64	28	69	98	7	100
Kościerski	211	59	29	58	95	13	100
Kwidzyński	201	60	32	64	100	2	100
Lęborski	150	60	30	65	98	7	100
Malborski	116	58	31	63	18	7	100
Nowodworski	70	61	29	62	96	13	100
Pucki	280	70	28	80	98	9	100
Sopot	86	83	24	95	100	11	100
Starogardzki	348	55	30	51	22	5	100
Sztumski	71	42	26	31	20	7	100
Słupsk	187	65	31	76	100	7	100
Słupski	247	58	32	62	98	7	100
Tczewski	308	60	31	60	100	9	100
Wejherowski	778	64	30	73	98	4	100
Woj. pomorskie	6 623	67	30	78	98	2	100

Tabela 15. Wartości parametrów statystycznych wyników chłopców – język angielski.

Powiat/miasto na prawach powiatu	Liczba zdających	Wynik średni (%)	Odchylenie standardowe (%)	Mediana (%)	Modalna (%)	Minimum (%)	Maksimum (%)
Bytowski	209	53	30	44	16	11	100
Chojnicki	255	58	30	60	95	5	100
Człuchowski	190	53	30	49	24	9	100
Gdańsk	1504	77	27	91	98	4	100
Gdański	529	70	28	82	98	9	100
Gdynia	571	79	27	93	100	5	100
Kartuski	668	59	31	59	98	7	100
Kościerski	248	59	31	59	98	11	100
Kwidzyński	251	65	30	73	100	7	100
Lęborski	163	54	32	44	24	0	100
Malborski	173	48	31	35	15	5	100
Nowodworski	90	56	31	55	25	5	100
Pucki	320	65	30	73	95	11	100
Sopot	74	84	24	96	100	13	100
Starogardzki	352	59	31	64	98	4	100
Sztumski	103	47	29	38	25	7	100
Słupsk	183	64	33	78	100	7	100
Słupski	290	55	31	47	100	11	100
Tczewski	373	60	32	65	98	9	100
Wejherowski	854	64	31	69	98	5	100
Woj. pomorskie	7 400	65	31	76	98	0	100

Tabela 16. Wartości parametrów statystycznych wyników uzyskanych przez zdających bez stwierdzonej dysleksji rozwojowej – język angielski.

Powiat/miasto na prawach powiatu	Liczba zdających	Wynik średni (%)	Odchylenie standardowe (%)	Mediana (%)	Modalna (%)	Minimum (%)	Maksimum (%)
Bytowski	315	56	30	47	96	11	100
Chojnicki	393	61	30	62	96	5	100
Człuchowski	263	55	30	49	98	9	100
Gdańsk	1863	81	25	93	100	4	100
Gdański	760	72	27	85	98	11	100
Gdynia	819	79	27	93	100	5	100
Kartuski	886	64	30	69	98	7	100
Kościerski	395	58	30	55	98	11	100
Kwidzyński	385	64	31	69	100	2	100
Lęborski	237	58	31	58	98	0	100
Malborski	204	54	33	48	Wiel.	5	100
Nowodworski	142	59	30	59	95	5	100
Pucki	423	71	28	82	100	11	100
Sopot	129	85	23	96	100	11	100
Starogardzki	622	58	31	58	98	4	100
Sztumski	148	46	28	35	25	7	100
Słupsk	304	63	32	75	100	7	100
Słupski	447	56	32	53	98	7	100
Tczewski	518	60	32	60	100	9	100
Wejherowski	1256	66	30	76	98	4	100
Woj. pomorskie	10 509	67	30	78	98	0	100

Tabela 17. Wartości parametrów statystycznych wyników uzyskanych przez zdających ze stwierdzoną dysleksją rozwojową – język angielski.

Powiat/miasto na prawach powiatu	Liczba zdających	Wynik średni (%)	Odchylenie standardowe (%)	Mediana (%)	Modalna (%)	Minimum (%)	Maksimum (%)
Bytowski	83	55	28	44	Wiel.	16	100
Chojnicki	120	51	27	43	24	11	100
Człuchowski	48	52	29	48	95	13	100
Gdańsk	1010	73	27	87	98	9	100
Gdański	296	65	29	73	100	9	100
Gdynia	285	77	27	89	100	5	100
Kartuski	355	57	29	55	98	7	100
Kościerski	64	66	30	70	98	13	100
Kwidzyński	67	60	30	62	Wiel.	11	100
Lęborski	76	54	32	44	20	7	100
Malborski	85	49	29	36	22	7	100
Nowodworski	18	58	29	63	Wiel.	16	100
Pucki	177	57	29	55	Wiel.	9	100
Sopot	31	78	26	91	98	15	100
Starogardzki	78	51	30	43	Wiel.	7	100
Sztumski	26	40	23	33	Wiel.	7	93
Słupsk	66	69	31	84	96	13	100
Słupski	90	59	30	65	16	9	100
Tczewski	163	62	30	65	95	9	100
Wejherowski	376	56	30	52	98	9	100
Woj. pomorskie	3 514	64	30	71	98	5	100

Wyniki zdających z języka niemieckiego

Tabela 18. Wartości parametrów statystycznych wyników wszystkich zdających – język niemiecki.

Powiat/miasto na prawach powiatu	Liczba zdających	Wynik średni (%)	Odchylenie standardowe (%)	Mediana (%)	Modalna (%)	Minimum (%)	Maksimum (%)
Bytowski	15	65	30	75	100	24	100
Chojnicki	6	54	31	42	-	22	96
Człuchowski	2	-	-	-	-	-	-
Gdańsk	19	87	23	96	100	27	100
Gdański	5	39	29	27	-	15	95
Gdynia	3	-	-	-	-	-	-
Kartuski	5	62	32	64	-	25	100
Kościerski	4	-	-	-	-	-	-
Kwidzyński	2	-	-	-	-	-	-
Lęborski	3	-	-	-	-	-	-
Malborski	2	-	-	-	-	-	-
Nowodworski	1	-	-	-	-	-	-
Pucki	1	-	-	-	-	-	-
Sopot	4	-	-	-	-	-	-
Starogardzki	3	-	-	-	-	-	-
Sztumski	-	-	-	-	-	-	-
Słupsk	1	-	-	-	-	-	-
Słupski	11	46	26	38	-	9	93
Tczewski	1	-	-	-	-	-	-
Wejherowski	10	72	32	93	100	24	100
Woj. pomorskie	98	66	31	73	100	9	100

Tabela 19. Wartości parametrów statystycznych wyników dziewcząt – język niemiecki.

Powiat/miasto na prawach powiatu	Liczba zdających	Wynik średni (%)	Odchylenie standardowe (%)	Mediana (%)	Modalna (%)	Minimum (%)	Maksimum (%)
Bytowski	7	76	28	89	100	24	100
Chojnicki	4	-	-	-	-	-	-
Człuchowski	2	-	-	-	-	-	-
Gdańsk	11	91	21	100	100	27	100
Gdański	3	-	-	-	-	-	-
Gdynia	-	-	-	-	-	-	-
Kartuski	5	62	32	64	-	25	100
Kościerski	1	-	-	-	-	-	-
Kwidzyński	-	-	-	-	-	-	-
Lęborski	3	-	-	-	-	-	-
Malborski	-	-	-	-	-	-	-
Nowodworski	1	-	-	-	-	-	-
Pucki	-	-	-	-	-	-	-
Sopot	2	-	-	-	-	-	-
Starogardzki	2	-	-	-	-	-	-
Sztumski	-	-	-	-	-	-	-
Słupsk	-	-	-	-	-	-	-
Słupski	9	44	22	38	-	9	82
Tczewski	1	-	-	-	-	-	-
Wejherowski	2	-	-	-	-	-	-
Woj. pomorskie	53	68	32	82	100	9	100

Tabela 20. Wartości parametrów statystycznych wyników chłopców – język niemiecki.

Powiat/miasto na prawach powiatu	Liczba zdających	Wynik średni (%)	Odchylenie standardowe (%)	Mediana (%)	Modalna (%)	Minimum (%)	Maksimum (%)
Bytowski	8	55	29	41	-	25	100
Chojnicki	2	-	-	-	-	-	-
Człuchowski	-	-	-	-	-	-	-
Gdańsk	8	81	25	93	100	27	100
Gdański	2	-	-	-	-	-	-
Gdynia	3	-	-	-	-	-	-
Kartuski	-	-	-	-	-	-	-
Kościerski	3	-	-	-	-	-	-
Kwidzyński	2	-	-	-	-	-	-
Lęborski	-	-	-	-	-	-	-
Malborski	2	-	-	-	-	-	-
Nowodworski	-	-	-	-	-	-	-
Pucki	1	-	-	-	-	-	-
Sopot	2	-	-	-	-	-	-
Starogardzki	1	-	-	-	-	-	-
Sztumski	-	-	-	-	-	-	-
Słupsk	1	-	-	-	-	-	-
Słupski	2	-	-	-	-	-	-
Tczewski	-	-	-	-	-	-	-
Wejherowski	8	66	32	67	100	24	100
Woj. pomorskie	45	63	31	62	100	16	100

Tabela 21. Wartości parametrów statystycznych wyników uzyskanych przez zdających bez stwierdzonej dysleksji rozwojowej – język niemiecki.

Powiat/miasto na prawach powiatu	Liczba zdających	Wynik średni (%)	Odchylenie standardowe (%)	Mediana (%)	Modalna (%)	Minimum (%)	Maksimum (%)
Bytowski	12	67	29	77	100	24	100
Chojnicki	5	59	32	55	-	22	96
Człuchowski	2	-	-	-	-	-	-
Gdańsk	15	93	11	96	100	58	100
Gdański	5	39	29	27	-	15	95
Gdynia	3	-	-	-	-	-	-
Kartuski	3	-	-	-	-	-	-
Kościerski	4	-	-	-	-	-	-
Kwidzyński	1	-	-	-	-	-	-
Lęborski	2	-	-	-	-	-	-
Malborski	2	-	-	-	-	-	-
Nowodworski	1	-	-	-	-	-	-
Pucki	-	-	-	-	-	-	-
Sopot	2	-	-	-	-	-	-
Starogardzki	3	-	-	-	-	-	-
Sztumski	-	-	-	-	-	-	-
Słupsk	1	-	-	-	-	-	-
Słupski	8	48	24	39	-	9	93
Tczewski	1	-	-	-	-	-	-
Wejherowski	9	75	32	98	100	24	100
Woj. pomorskie	79	68	30	75	100	9	100

Tabela 22. Wartości parametrów statystycznych wyników uzyskanych przez zdających ze stwierdzoną dysleksją rozwojową – język niemiecki.

Powiat/miasto na prawach powiatu	Liczba zdających	Wynik średni (%)	Odchylenie standardowe (%)	Mediana (%)	Modalna (%)	Minimum (%)	Maksimum (%)
Bytowski	3	-	-	-	-	-	-
Chojnicki	1	-	-	-	-	-	-
Człuchowski	-	-	-	-	-	-	-
Gdańsk	4	-	-	-	-	-	-
Gdański	-	-	-	-	-	-	-
Gdynia	-	-	-	-	-	-	-
Kartuski	2	-	-	-	-	-	-
Kościerski	-	-	-	-	-	-	-
Kwidzyński	1	-	-	-	-	-	-
Lęborski	1	-	-	-	-	-	-
Malborski	-	-	-	-	-	-	-
Nowodworski	-	-	-	-	-	-	-
Pucki	1	-	-	-	-	-	-
Sopot	2	-	-	-	-	-	-
Starogardzki	-	-	-	-	-	-	-
Sztumski	-	-	-	-	-	-	-
Słupsk	-	-	-	-	-	-	-
Słupski	3	-	-	-	-	-	-
Tczewski	-	-	-	-	-	-	-
Wejherowski	1	-	-	-	-	-	-
Woj. pomorskie	19	54	33	35	100	16	100

Wyniki uczniów z uwzględnieniem statusu szkół

Tabela 23. Wartości parametrów statystycznych wyników uczniów (ogółem) w województwie pomorskim.

Egzamin	Liczba uczniów	Minimum (%)	Maksimum (%)	Mediana (%)	Modalna (%)	Wynik średni (%)	Odchylenie standardowe (%)
Język polski	13 536	0	100	62	71	59	21
Matematyka	13 530	0	100	48	16	51	29
Język angielski	14 023	0	100	76	98	66	30
Język niemiecki	98	9	100	73	100	66	31

Tabela 24. Wartości parametrów statystycznych wyników uczniów szkół publicznych w województwie pomorskim.

Egzamin	Liczba uczniów	Minimum (%)	Maksimum (%)	Mediana (%)	Modalna (%)	Wynik średni (%)	Odchylenie standardowe (%)
Język polski	12 418	0	100	60	71	58	21
Matematyka	12 415	0	100	44	16	50	29
Język angielski	12 888	0	100	73	98	65	30
Język niemiecki	88	9	100	65	100	63	31

Tabela 25. Wartości parametrów statystycznych wyników uczniów szkół niepublicznych w województwie pomorskim.

Egzamin	Liczba uczniów	Minimum (%)	Maksimum (%)	Mediana (%)	Modalna (%)	Wynik średni (%)	Odchylenie standardowe (%)
Język polski	1 118	0	100	71	78	66	22
Matematyka	1 115	0	100	80	100	68	29
Język angielski	1 135	5	100	96	100	82	26
Język niemiecki	10	35	100	97	100	90	19

Wyniki uczniów z uwzględnieniem lokalizacji szkół

Tabela 26. Wartości parametrów statystycznych wyników uczniów w województwie pomorskim – szkoły wiejskie.

Egzamin	Liczba uczniów	Minimum (%)	Maksimum (%)	Mediana (%)	Modalna (%)	Wynik średni (%)	Odchylenie standardowe (%)
Język polski	5 519	0	100	58	60	57	20
Matematyka	5 520	0	100	44	24	48	28
Język angielski	5 547	0	100	60	98	59	30
Język niemiecki	39	9	100	44	100	57	31

Tabela 27. Wartości parametrów statystycznych wyników uczniów w województwie pomorskim – szkoły w miastach do 20 tysięcy mieszkańców.

Egzamin	Liczba uczniów	Minimum (%)	Maksimum (%)	Mediana (%)	Modalna (%)	Wynik średni (%)	Odchylenie standardowe (%)
Język polski	1 282	0	100	58	60	55	23
Matematyka	1 281	0	100	36	16	42	28
Język angielski	1 295	5	100	60	98	59	31
Język niemiecki	16	16	100	39	25	55	31

Tabela 28. Wartości parametrów statystycznych wyników uczniów w województwie pomorskim – szkoły w miastach od 20 tysięcy do 100 tysięcy mieszkańców.

Egzamin	Liczba uczniów	Minimum (%)	Maksimum (%)	Mediana (%)	Modalna (%)	Wynik średni (%)	Odchylenie standardowe (%)
Język polski	3 124	0	100	60	64	57	22
Matematyka	3 119	0	100	44	16	48	29
Język angielski	3 204	4	100	76	98	66	30
Język niemiecki	21	22	100	71	100	66	28

Tabela 29. Wartości parametrów statystycznych wyników uczniów w województwie pomorskim – szkoły w miastach powyżej 100 tysięcy mieszkańców.

Egzamin	Liczba uczniów	Minimum (%)	Maksimum (%)	Mediana (%)	Modalna (%)	Wynik średni (%)	Odchylenie standardowe (%)
Język polski	3 611	0	100	71	76	66	20
Matematyka	3 610	0	100	68	100	63	29
Język angielski	3 977	4	100	91	100	78	26
Język niemiecki	22	27	100	98	100	88	22

Średnie wyniki egzaminu ósmoklasisty w 2024 roku w gminach województwa pomorskiego
(zestawy standardowe)

JĘZYK POLSKI

Powiat	Gmina	Typ gminy	Liczba zdających	Wynik średni (%)	Odchylenie standardowe (%)
Bytowski	Borzytuchom	Gmina wiejska	7	56	11
	Bytów	Obszar wiejski	12	63	17
	Bytów	Miasto	92	58	22
	Czarna Dąbrówka	Gmina wiejska	36	64	15
	Kołczygłowy	Gmina wiejska	11	54	26
	Lipnica	Gmina wiejska	36	64	20
	Miastko	Obszar wiejski	42	54	17
	Miastko	Miasto	71	55	21
	Parchowo	Gmina wiejska	20	58	13
	Studzienice	Gmina wiejska	30	67	20
	Trzebielino	Gmina wiejska	24	42	24
	Tuchomie	Gmina wiejska	27	60	13
Chojnicki	Brusy	Miasto	34	54	21
	Brusy	Obszar wiejski	52	54	17
	Chojnice	Gmina miejska	192	58	20
	Chojnice	Gmina wiejska	138	57	21
	Czersk	Obszar wiejski	44	59	19
	Czersk	Miasto	42	38	19
	Konarzyny	Gmina wiejska	13	45	18
Człuchowski	Czarne	Obszar wiejski	14	63	10
	Czarne	Miasto	14	39	20
	Człuchów	Gmina wiejska	87	46	22
	Człuchów	Gmina miejska	81	47	20
	Debrzno	Obszar wiejski	17	56	16
	Debrzno	Miasto	47	30	21
	Koczała	Gmina wiejska	12	55	22
	Przechlewo	Gmina wiejska	21	45	23
	Rzeczenica	Gmina wiejska	7	47	18
Gdańsk	Gdańsk	Gmina miejska	2601	67	19
Gdański	Cedry Wielkie	Gmina wiejska	55	48	21
	Kolbudy	Gmina wiejska	232	64	20
	Pruszcz Gdański	Gmina miejska	230	59	19
	Pruszcz Gdański	Gmina wiejska	298	64	18
	Przywidz	Gmina wiejska	44	55	21
	Pszczółki	Gmina wiejska	66	58	18
	Suchy Dąb	Gmina wiejska	27	57	18
	Trąbki Wielkie	Gmina wiejska	65	57	18
Gdynia	Gdynia	Gmina miejska	1010	65	21

Powiat	Gmina	Typ gminy	Liczba zdających	Wynik średni (%)	Odchylenie standardowe (%)
Kartuski	Chmielno	Gmina wiejska	45	57	16
	Kartuzy	Obszar wiejski	145	59	19
	Kartuzy	Miasto	178	68	18
	Przodkowo	Gmina wiejska	78	61	20
	Sierakowice	Gmina wiejska	222	61	21
	Somonino	Gmina wiejska	71	58	18
	Stężycza	Gmina wiejska	114	52	18
	Sulęczyno	Gmina wiejska	38	53	18
	Żukowo	Miasto	71	57	20
	Żukowo	Obszar wiejski	266	60	18
Kościerski	Dziemiany	Gmina wiejska	42	63	14
	Karsin	Gmina wiejska	34	57	19
	Kościerzyna	Gmina wiejska	89	56	18
	Kościerzyna	Gmina miejska	170	62	18
	Liniewo	Gmina wiejska	33	55	20
	Lipusz	Gmina wiejska	13	45	20
	Nowa Karczma	Gmina wiejska	48	54	17
	Stara Kiszewa	Gmina wiejska	34	52	16
Kwidzyński	Gardeja	Gmina wiejska	59	55	17
	Kwidzyn	Gmina wiejska	48	60	16
	Kwidzyn	Gmina miejska	227	57	19
	Prabuty	Obszar wiejski	15	53	18
	Prabuty	Miasto	42	54	20
	Ryjewo	Gmina wiejska	30	48	18
	Sadlinki	Gmina wiejska	31	59	17
Lęborski	Cewice	Gmina wiejska	56	50	19
	Lębork	Gmina miejska	133	47	23
	Nowa Wieś Lęborska	Gmina wiejska	92	63	19
	Wicko	Gmina wiejska	21	59	19
	Łeba	Gmina miejska	8	65	16
Malborski	Lichnowy	Gmina wiejska	23	44	27
	Malbork	Gmina wiejska	8	44	19
	Malbork	Gmina miejska	205	56	20
	Miłoradz	Gmina wiejska	8	76	12
	Nowy Staw	Miasto	30	52	23
	Stare Pole	Gmina wiejska	17	51	21
Nowodworski	Krynica Morska	Gmina miejska	3	-	-
	Nowy Dwór Gdański	Obszar wiejski	5	47	20
	Nowy Dwór Gdański	Miasto	71	65	22
	Ostaszewo	Gmina wiejska	19	63	21
	Stegna	Gmina wiejska	50	62	19
	Sztutowo	Gmina wiejska	13	63	14

Powiat	Gmina	Typ gminy	Liczba zdających	Wynik średni (%)	Odchylenie standardowe (%)
Pucki	Hel	Gmina miejska	13	67	14
	Jastarnia	Miasto	28	67	16
	Kosakowo	Gmina wiejska	118	64	17
	Krokowa	Gmina wiejska	73	55	16
	Puck	Gmina miejska	92	62	22
	Puck	Gmina wiejska	184	56	18
	Władysławowo	Miasto	53	56	22
	Władysławowo	Obszar wiejski	32	71	14
Sopot	Sopot	Gmina miejska	155	71	17
Starogardzki	Bobowo	Gmina wiejska	25	61	15
	Czarna Woda	Miasto	12	68	14
	Kaliska	Gmina wiejska	19	41	19
	Lubichowo	Gmina wiejska	48	49	22
	Osieczna	Gmina wiejska	4	-	-
	Osiek	Gmina wiejska	11	65	15
	Skarszewy	Obszar wiejski	44	58	17
	Skarszewy	Miasto	50	46	19
	Skórcz	Gmina wiejska	28	51	18
	Skórcz	Gmina miejska	14	55	19
	Smętowo Graniczne	Gmina wiejska	18	45	19
	Starogard Gdański	Gmina miejska	286	51	23
	Starogard Gdański	Gmina wiejska	62	45	24
	Zblewo	Gmina wiejska	76	52	21
	Sztumski	Dzierzgoń	Miasto	26	38
Dzierzgoń		Obszar wiejski	7	52	10
Mikołajki Pomorskie		Gmina wiejska	14	52	11
Stary Dzierzgoń		Gmina wiejska	18	43	19
Stary Targ		Gmina wiejska	33	42	20
Sztum		Obszar wiejski	27	53	18
Sztum		Miasto	48	61	16
Słupsk	Słupsk	Gmina miejska	342	53	24
Słupski	Damnica	Gmina wiejska	38	51	19
	Dębica Kaszubska	Gmina wiejska	41	45	16
	Główczyce	Gmina wiejska	46	54	20
	Kobylnica	Gmina wiejska	87	58	17
	Kępice	Miasto	17	41	14
	Kępice	Obszar wiejski	34	44	18
	Potęgowo	Gmina wiejska	31	49	16
	Redzikowo	Gmina wiejska	128	61	21
	Smóldzino	Gmina wiejska	18	35	15
	Ustka	Gmina miejska	75	52	22
	Ustka	Gmina wiejska	25	47	17

Powiat	Gmina	Typ gminy	Liczba zdających	Wynik średni (%)	Odczylenie standardowe (%)
Tczewski	Gniew	Miasto	31	47	25
	Gniew	Obszar wiejski	29	52	21
	Morzeszczyn	Gmina wiejska	19	58	16
	Pelplin	Obszar wiejski	46	63	18
	Pelplin	Miasto	39	45	21
	Subkowy	Gmina wiejska	33	61	17
	Tczew	Gmina wiejska	76	53	19
	Tczew	Gmina miejska	400	52	23
Wejherowski	Choczewo	Gmina wiejska	31	37	18
	Gniewino	Gmina wiejska	64	49	22
	Linia	Gmina wiejska	68	58	18
	Luzino	Gmina wiejska	146	53	20
	Reda	Gmina miejska	193	58	19
	Rumia	Gmina miejska	324	60	21
	Szemud	Gmina wiejska	189	56	21
	Wejherowo	Gmina wiejska	261	58	19
	Wejherowo	Gmina miejska	267	58	21
Łęczycy	Gmina wiejska	64	55	16	

Średnie wyniki egzaminu ósmoklasisty w 2024 roku w gminach województwa pomorskiego
(zestawy standardowe)

MATEMATYKA

Powiat	Gmina	Typ gminy	Liczba zdających	Wynik średni (%)	Odchylenie standardowe (%)
Bytowski	Borzytuchom	Gmina wiejska	7	28	22
	Bytów	Obszar wiejski	12	43	22
	Bytów	Miasto	92	47	27
	Czarna Dąbrówka	Gmina wiejska	36	43	23
	Kołczygłowy	Gmina wiejska	11	35	27
	Lipnica	Gmina wiejska	36	50	26
	Miastko	Obszar wiejski	42	36	21
	Miastko	Miasto	71	35	24
	Parchowo	Gmina wiejska	20	54	28
	Studzienice	Gmina wiejska	30	58	26
	Trzebielino	Gmina wiejska	24	38	27
	Tuchomie	Gmina wiejska	27	49	26
Chojnicki	Brusy	Miasto	34	45	29
	Brusy	Obszar wiejski	52	42	24
	Chojnice	Gmina miejska	192	42	26
	Chojnice	Gmina wiejska	138	47	26
	Czersk	Obszar wiejski	44	49	25
	Czersk	Miasto	42	33	25
	Konarzyny	Gmina wiejska	13	40	22
Człuchowski	Czarne	Obszar wiejski	14	56	27
	Czarne	Miasto	14	35	24
	Człuchów	Gmina wiejska	87	46	29
	Człuchów	Gmina miejska	80	41	26
	Debrzno	Obszar wiejski	18	41	23
	Debrzno	Miasto	47	23	19
	Koczała	Gmina wiejska	12	62	34
	Przechlewo	Gmina wiejska	21	36	27
Rzecenica	Gmina wiejska	7	51	24	
Gdańsk	Gdańsk	Gmina miejska	2601	62	29
Gdański	Cedry Wielkie	Gmina wiejska	55	44	26
	Kolbudy	Gmina wiejska	232	64	29
	Pruszcz Gdański	Gmina miejska	230	54	28
	Pruszcz Gdański	Gmina wiejska	298	62	29
	Przywidz	Gmina wiejska	44	49	27
	Pszczółki	Gmina wiejska	66	53	27
	Suchy Dąb	Gmina wiejska	27	43	25
	Trąbki Wielkie	Gmina wiejska	65	43	26
Gdynia	Gdynia	Gmina miejska	1009	63	30

Powiat	Gmina	Typ gminy	Liczba zdających	Wynik średni (%)	Odchylenie standardowe (%)
Kartuski	Chmielno	Gmina wiejska	45	54	24
	Kartuzy	Obszar wiejski	145	48	27
	Kartuzy	Miasto	178	58	30
	Przodkowo	Gmina wiejska	78	55	26
	Sierakowice	Gmina wiejska	222	48	26
	Somonino	Gmina wiejska	71	47	27
	Stężycza	Gmina wiejska	114	54	26
	Sulęcyno	Gmina wiejska	38	38	22
	Żukowo	Miasto	71	42	26
	Żukowo	Obszar wiejski	266	56	28
Kościerski	Dziemiany	Gmina wiejska	42	49	28
	Karsin	Gmina wiejska	34	50	25
	Kościerzyna	Gmina wiejska	89	45	24
	Kościerzyna	Gmina miejska	170	53	29
	Liniewo	Gmina wiejska	33	49	29
	Lipusz	Gmina wiejska	13	38	27
	Nowa Karczma	Gmina wiejska	48	48	27
	Stara Kiszewa	Gmina wiejska	34	48	21
Kwidzyński	Gardeja	Gmina wiejska	59	40	26
	Kwidzyn	Gmina wiejska	48	41	27
	Kwidzyn	Gmina miejska	227	57	28
	Prabuty	Obszar wiejski	15	36	25
	Prabuty	Miasto	42	47	27
	Ryjewo	Gmina wiejska	30	43	23
	Sadlinki	Gmina wiejska	31	49	32
Lęborski	Cewice	Gmina wiejska	56	37	23
	Lębork	Gmina miejska	133	40	27
	Nowa Wieś Lęborska	Gmina wiejska	92	44	28
	Wicko	Gmina wiejska	21	45	32
	Łeba	Gmina miejska	8	60	33
Malborski	Lichnowy	Gmina wiejska	23	32	25
	Malbork	Gmina wiejska	8	14	4
	Malbork	Gmina miejska	204	34	25
	Miłoradz	Gmina wiejska	8	42	23
	Nowy Staw	Miasto	30	43	23
	Stare Pole	Gmina wiejska	17	24	19
Nowodworski	Krynica Morska	Gmina miejska	3	-	-
	Nowy Dwór Gdański	Obszar wiejski	5	24	14
	Nowy Dwór Gdański	Miasto	71	38	24
	Ostaszewo	Gmina wiejska	19	39	25
	Stegna	Gmina wiejska	50	35	24
	Szututowo	Gmina wiejska	13	52	32

Powiat	Gmina	Typ gminy	Liczba zdających	Wynik średni (%)	Odchylenie standardowe (%)
Pucki	Hel	Gmina miejska	13	50	30
	Jastarnia	Miasto	28	47	22
	Kosakowo	Gmina wiejska	118	61	30
	Krokowa	Gmina wiejska	73	41	26
	Puck	Gmina miejska	92	40	27
	Puck	Gmina wiejska	184	49	27
	Władysławowo	Miasto	53	46	28
	Władysławowo	Obszar wiejski	32	57	27
Sopot	Sopot	Gmina miejska	155	68	26
Starogardzki	Bobowo	Gmina wiejska	25	33	23
	Czarna Woda	Miasto	12	68	21
	Kaliska	Gmina wiejska	19	27	22
	Lubichowo	Gmina wiejska	48	46	27
	Osieczna	Gmina wiejska	4	-	-
	Osiek	Gmina wiejska	11	59	24
	Skarszewy	Obszar wiejski	44	55	23
	Skarszewy	Miasto	50	36	22
	Skórcz	Gmina wiejska	28	32	22
	Skórcz	Gmina miejska	14	40	27
	Smętowo Graniczne	Gmina wiejska	18	46	28
	Starogard Gdański	Gmina miejska	286	40	25
	Starogard Gdański	Gmina wiejska	62	42	29
	Zblewo	Gmina wiejska	76	35	24
	Sztumski	Dzierzgoń	Miasto	26	18
Dzierzgoń		Obszar wiejski	7	23	12
Mikołajki Pomorskie		Gmina wiejska	14	27	17
Stary Dzierzgoń		Gmina wiejska	18	31	26
Stary Targ		Gmina wiejska	33	32	22
Sztum		Obszar wiejski	27	44	27
Sztum		Miasto	48	45	25
Słupsk		Słupsk	Gmina miejska	340	42
Słupski	Damnica	Gmina wiejska	38	35	21
	Dębница Kaszubska	Gmina wiejska	41	31	21
	Główczyce	Gmina wiejska	46	38	25
	Kobylnica	Gmina wiejska	87	49	29
	Kępice	Miasto	17	25	12
	Kępice	Obszar wiejski	34	29	19
	Potęgowo	Gmina wiejska	31	34	17
	Redzikowo	Gmina wiejska	128	51	28
	Smołdzino	Gmina wiejska	18	32	21
	Ustka	Gmina miejska	75	40	27
	Ustka	Gmina wiejska	25	30	18

Powiat	Gmina	Typ gminy	Liczba zdających	Wynik średni (%)	Odchylenie standardowe (%)
Tczewski	Gniew	Miasto	31	35	31
	Gniew	Obszar wiejski	29	40	21
	Morzeszczyn	Gmina wiejska	19	42	23
	Pelplin	Obszar wiejski	46	48	24
	Pelplin	Miasto	39	27	21
	Subkowy	Gmina wiejska	33	43	26
	Tczew	Gmina wiejska	76	37	24
	Tczew	Gmina miejska	399	43	28
Wejherowski	Choczewo	Gmina wiejska	31	26	19
	Gniewino	Gmina wiejska	64	44	26
	Linia	Gmina wiejska	68	44	25
	Luzino	Gmina wiejska	146	46	27
	Reda	Gmina miejska	192	48	28
	Rumia	Gmina miejska	324	56	30
	Szemud	Gmina wiejska	189	53	28
	Wejherowo	Gmina wiejska	261	49	27
	Wejherowo	Gmina miejska	267	50	30
	Łęczyce	Gmina wiejska	64	47	29

Średnie wyniki egzaminu ósmoklasisty w 2024 roku w gminach województwa pomorskiego
(zestawy standardowe)

JĘZYK ANGIELSKI

Powiat	Gmina	Typ gminy	Liczba zdających	Wynik średni (%)	Odchylenie standardowe (%)
Bytowski	Borzytuchom	Gmina wiejska	7	43	32
	Bytów	Obszar wiejski	12	34	21
	Bytów	Miasto	96	62	29
	Czarna Dąbrówka	Gmina wiejska	36	53	26
	Kołczygłowy	Gmina wiejska	11	50	28
	Lipnica	Gmina wiejska	30	58	29
	Miastko	Obszar wiejski	39	45	27
	Miastko	Miasto	67	53	30
	Parchowo	Gmina wiejska	20	57	23
	Studzienice	Gmina wiejska	29	68	31
	Trzebielino	Gmina wiejska	24	49	33
	Tuchomie	Gmina wiejska	27	64	29
Chojnicki	Brusy	Miasto	34	58	31
	Brusy	Obszar wiejski	52	58	28
	Chojnice	Gmina miejska	194	63	30
	Chojnice	Gmina wiejska	135	58	29
	Czersk	Obszar wiejski	43	53	30
	Czersk	Miasto	42	48	28
	Konarzyny	Gmina wiejska	13	39	21
Człuchowski	Czarne	Obszar wiejski	14	51	24
	Czarne	Miasto	14	56	27
	Człuchów	Gmina wiejska	86	55	29
	Człuchów	Gmina miejska	92	62	30
	Debrzno	Obszar wiejski	18	48	26
	Debrzno	Miasto	47	36	26
	Koczała	Gmina wiejska	12	63	31
	Przechlewo	Gmina wiejska	21	63	27
	Rzeczenica	Gmina wiejska	7	70	32
Gdańsk	Gdańsk	Gmina miejska	2873	78	26
Gdański	Cedry Wielkie	Gmina wiejska	55	58	29
	Kolbudy	Gmina wiejska	239	79	25
	Pruszcz Gdański	Gmina miejska	248	72	26
	Pruszcz Gdański	Gmina wiejska	309	71	28
	Przywidz	Gmina wiejska	44	59	28
	Pszczółki	Gmina wiejska	69	63	28
	Suchy Dąb	Gmina wiejska	27	58	32
	Trąbki Wielkie	Gmina wiejska	65	61	30
Gdynia	Gdynia	Gmina miejska	1104	78	27

Powiat	Gmina	Typ gminy	Liczba zdających	Wynik średni (%)	Odchylenie standardowe (%)
Kartuski	Chmielno	Gmina wiejska	45	60	32
	Kartuzy	Obszar wiejski	149	55	28
	Kartuzy	Miasto	177	71	30
	Przodkowo	Gmina wiejska	78	66	29
	Sierakowice	Gmina wiejska	223	54	28
	Somonino	Gmina wiejska	71	56	29
	Stężycza	Gmina wiejska	114	61	30
	Sulęczyno	Gmina wiejska	38	45	28
	Żukowo	Miasto	70	60	30
	Żukowo	Obszar wiejski	276	70	28
Kościerski	Dziemiany	Gmina wiejska	42	60	28
	Karsin	Gmina wiejska	34	49	29
	Kościerzyna	Gmina wiejska	89	55	28
	Kościerzyna	Gmina miejska	166	66	30
	Liniewo	Gmina wiejska	33	58	33
	Lipusz	Gmina wiejska	13	50	27
	Nowa Karczma	Gmina wiejska	48	50	29
	Stara Kiszewa	Gmina wiejska	34	60	28
Kwidzyński	Gardeja	Gmina wiejska	59	51	30
	Kwidzyn	Gmina wiejska	49	51	30
	Kwidzyn	Gmina miejska	227	71	29
	Prabuty	Obszar wiejski	15	35	22
	Prabuty	Miasto	42	67	33
	Ryjewo	Gmina wiejska	30	59	26
	Sadlinki	Gmina wiejska	30	62	27
Lęborski	Cewice	Gmina wiejska	55	44	28
	Lębork	Gmina miejska	138	61	31
	Nowa Wieś Lęborska	Gmina wiejska	91	58	31
	Wicko	Gmina wiejska	21	56	31
	Łeba	Gmina miejska	8	82	24
Malborski	Lichnowy	Gmina wiejska	23	45	33
	Malbork	Gmina wiejska	8	28	24
	Malbork	Gmina miejska	202	55	31
	Miłoradz	Gmina wiejska	8	66	24
	Nowy Staw	Miasto	31	47	34
	Stare Pole	Gmina wiejska	17	45	32
Nowodworski	Krynica Morska	Gmina miejska	3	-	-
	Nowy Dwór Gdański	Obszar wiejski	5	33	14
	Nowy Dwór Gdański	Miasto	71	59	31
	Ostaszewo	Gmina wiejska	19	56	27
	Stegna	Gmina wiejska	50	59	31
	Sztutowo	Gmina wiejska	12	65	24

Powiat	Gmina	Typ gminy	Liczba zdających	Wynik średni (%)	Odchylenie standardowe (%)
Pucki	Hel	Gmina miejska	13	67	30
	Jastarnia	Miasto	28	62	28
	Kosakowo	Gmina wiejska	123	78	28
	Krokowa	Gmina wiejska	73	58	29
	Puck	Gmina miejska	91	71	27
	Puck	Gmina wiejska	183	61	29
	Władysławowo	Miasto	54	66	29
	Władysławowo	Obszar wiejski	35	76	23
Sopot	Sopot	Gmina miejska	160	83	24
Starogardzki	Bobowo	Gmina wiejska	25	55	33
	Czarna Woda	Miasto	12	77	21
	Kaliska	Gmina wiejska	20	48	34
	Lubichowo	Gmina wiejska	48	56	32
	Osieczna	Gmina wiejska	4	-	-
	Osiek	Gmina wiejska	11	77	25
	Skarszewy	Obszar wiejski	44	59	24
	Skarszewy	Miasto	50	51	31
	Skórcz	Gmina wiejska	28	52	35
	Skórcz	Gmina miejska	14	40	23
	Smętowo Graniczne	Gmina wiejska	18	62	32
	Starogard Gdański	Gmina miejska	285	61	30
	Starogard Gdański	Gmina wiejska	62	52	31
	Zblewo	Gmina wiejska	79	52	29
	Sztumski	Dzierzgoń	Miasto	26	38
Dzierzgoń		Obszar wiejski	7	29	19
Mikołajki Pomorskie		Gmina wiejska	14	46	32
Stary Dzierzgoń		Gmina wiejska	18	39	25
Stary Targ		Gmina wiejska	33	48	29
Sztum		Obszar wiejski	27	57	29
Sztum		Miasto	49	46	25
Słupsk		Słupsk	Gmina miejska	370	64
Słupski	Damnica	Gmina wiejska	38	49	31
	Dębica Kaszubska	Gmina wiejska	41	42	29
	Główczyce	Gmina wiejska	46	52	30
	Kobylnica	Gmina wiejska	85	63	30
	Kępice	Miasto	14	61	27
	Kępice	Obszar wiejski	32	43	31
	Potęgowo	Gmina wiejska	31	52	27
	Redzikowo	Gmina wiejska	128	68	30
	Smołdzino	Gmina wiejska	17	39	26
	Ustka	Gmina miejska	80	59	32
	Ustka	Gmina wiejska	25	47	33

Powiat	Gmina	Typ gminy	Liczba zdających	Wynik średni (%)	Odchylenie standardowe (%)
Tczewski	Gniew	Miasto	31	49	29
	Gniew	Obszar wiejski	29	52	29
	Morzeszczyn	Gmina wiejska	19	43	26
	Pelplin	Obszar wiejski	45	64	26
	Pelplin	Miasto	39	46	29
	Subkowy	Gmina wiejska	33	57	34
	Tczew	Gmina wiejska	77	59	31
	Tczew	Gmina miejska	408	64	31
Wejherowski	Choczewo	Gmina wiejska	31	41	27
	Gniewino	Gmina wiejska	64	50	31
	Linia	Gmina wiejska	68	50	28
	Luzino	Gmina wiejska	148	57	30
	Reda	Gmina miejska	192	71	28
	Rumia	Gmina miejska	336	71	29
	Szemud	Gmina wiejska	186	63	30
	Wejherowo	Gmina wiejska	265	62	31
	Wejherowo	Gmina miejska	278	64	31
	Łęczyce	Gmina wiejska	64	61	31

Średnie wyniki egzaminu ósmoklasisty w 2024 roku w gminach województwa pomorskiego
(zestawy standardowe)

JĘZYK NIEMIECKI

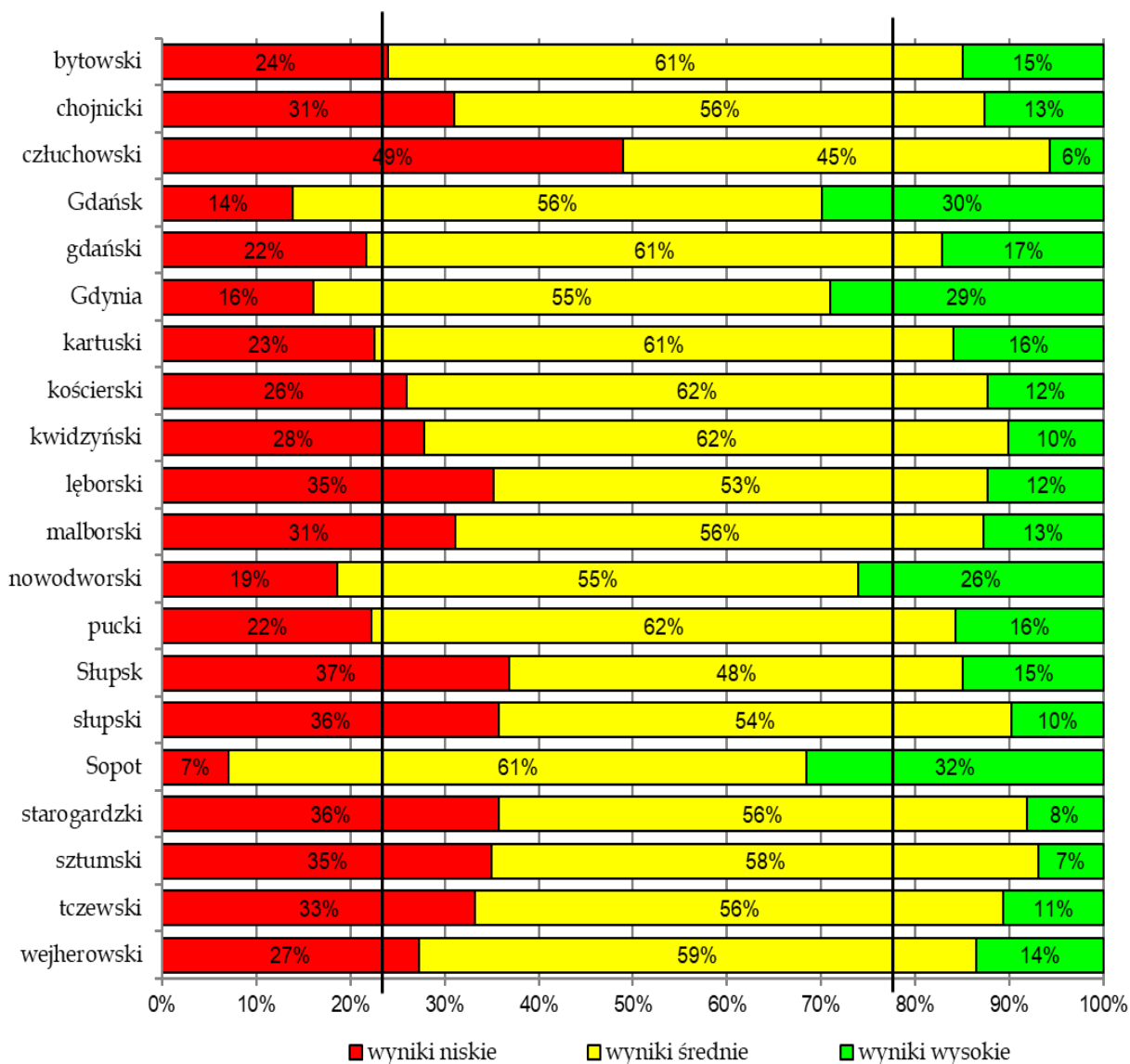
Powiat	Gmina	Typ gminy	Liczba zdających	Wynik średni (%)	Odchylenie standardowe (%)
Bytowski	Borzytuchom	Gmina wiejska	-	-	-
	Bytów	Obszar wiejski	-	-	-
	Bytów	Miasto	1	-	-
	Czarna Dąbrówka	Gmina wiejska	-	-	-
	Kołczygłowy	Gmina wiejska	-	-	-
	Lipnica	Gmina wiejska	6	62	28
	Miastko	Obszar wiejski	3	-	-
	Miastko	Miasto	4	-	-
	Parchowo	Gmina wiejska	-	-	-
	Studzienice	Gmina wiejska	1	-	-
	Trzebielino	Gmina wiejska	-	-	-
	Tuchomie	Gmina wiejska	-	-	-
Chojnicki	Brusy	Miasto	-	-	-
	Brusy	Obszar wiejski	-	-	-
	Chojnice	Gmina miejska	2	-	-
	Chojnice	Gmina wiejska	3	-	-
	Czersk	Obszar wiejski	1	-	-
	Czersk	Miasto	-	-	-
	Konarzyny	Gmina wiejska	-	-	-
Człuchowski	Czarne	Obszar wiejski	-	-	-
	Czarne	Miasto	-	-	-
	Człuchów	Gmina wiejska	1	-	-
	Człuchów	Gmina miejska	1	-	-
	Debrzno	Obszar wiejski	-	-	-
	Debrzno	Miasto	-	-	-
	Koczała	Gmina wiejska	-	-	-
	Przechlewo	Gmina wiejska	-	-	-
Rzeczenica	Gmina wiejska	-	-	-	
Gdańsk	Gdańsk	Gmina miejska	19	87	23
Gdański	Cedry Wielkie	Gmina wiejska	1	-	-
	Kolbudy	Gmina wiejska	2	-	-
	Pruszcz Gdański	Gmina miejska	-	-	-
	Pruszcz Gdański	Gmina wiejska	2	-	-
	Przywidz	Gmina wiejska	-	-	-
	Pszczółki	Gmina wiejska	-	-	-
	Suchy Dąb	Gmina wiejska	-	-	-
	Trąbki Wielkie	Gmina wiejska	-	-	-
Gdynia	Gdynia	Gmina miejska	3	-	-

Powiat	Gmina	Typ gminy	Liczba zdających	Wynik średni (%)	Odchylenie standardowe (%)
Kartuski	Chmielno	Gmina wiejska	-	-	-
	Kartuzy	Obszar wiejski	-	-	-
	Kartuzy	Miasto	2	-	-
	Przodkowo	Gmina wiejska	-	-	-
	Sierakowice	Gmina wiejska	-	-	-
	Somonino	Gmina wiejska	-	-	-
	Stężyca	Gmina wiejska	-	-	-
	Sulęczyno	Gmina wiejska	-	-	-
	Żukowo	Miasto	2	-	-
	Żukowo	Obszar wiejski	1	-	-
Kościerski	Dziemiany	Gmina wiejska	-	-	-
	Karsin	Gmina wiejska	-	-	-
	Kościerzyna	Gmina wiejska	-	-	-
	Kościerzyna	Gmina miejska	4	-	-
	Liniewo	Gmina wiejska	-	-	-
	Lipusz	Gmina wiejska	-	-	-
	Nowa Karczma	Gmina wiejska	-	-	-
	Stara Kiszewa	Gmina wiejska	-	-	-
Kwidzyński	Gardeja	Gmina wiejska	-	-	-
	Kwidzyn	Gmina wiejska	-	-	-
	Kwidzyn	Gmina miejska	1	-	-
	Prabuty	Obszar wiejski	-	-	-
	Prabuty	Miasto	-	-	-
	Ryjewo	Gmina wiejska	-	-	-
	Sadlinki	Gmina wiejska	1	-	-
Lęborski	Cewice	Gmina wiejska	1	-	-
	Lębork	Gmina miejska	1	-	-
	Nowa Wieś Lęborska	Gmina wiejska	1	-	-
	Wicko	Gmina wiejska	-	-	-
	Łeba	Gmina miejska	-	-	-
Malborski	Lichnowy	Gmina wiejska	-	-	-
	Malbork	Gmina wiejska	-	-	-
	Malbork	Gmina miejska	2	-	-
	Miłoradz	Gmina wiejska	-	-	-
	Nowy Staw	Miasto	-	-	-
	Stare Pole	Gmina wiejska	-	-	-
Nowodworski	Krynica Morska	Gmina miejska	-	-	-
	Nowy Dwór Gdański	Obszar wiejski	-	-	-
	Nowy Dwór Gdański	Miasto	-	-	-
	Ostaszewo	Gmina wiejska	-	-	-
	Stegna	Gmina wiejska	-	-	-
	Sztutowo	Gmina wiejska	1	-	-

Powiat	Gmina	Typ gminy	Liczba zdających	Wynik średni (%)	Odchylenie standardowe (%)
Pucki	Hel	Gmina miejska	-	-	-
	Jastarnia	Miasto	-	-	-
	Kosakowo	Gmina wiejska	-	-	-
	Krokowa	Gmina wiejska	-	-	-
	Puck	Gmina miejska	-	-	-
	Puck	Gmina wiejska	1	-	-
	Władysławowo	Miasto	-	-	-
	Władysławowo	Obszar wiejski	-	-	-
Sopot	Sopot	Gmina miejska	4	-	-
Starogardzki	Bobowo	Gmina wiejska	-	-	-
	Czarna Woda	Miasto	-	-	-
	Kaliska	Gmina wiejska	-	-	-
	Lubichowo	Gmina wiejska	-	-	-
	Osieczna	Gmina wiejska	-	-	-
	Osiek	Gmina wiejska	-	-	-
	Skarszewy	Obszar wiejski	-	-	-
	Skarszewy	Miasto	-	-	-
	Skórcz	Gmina wiejska	-	-	-
	Skórcz	Gmina miejska	-	-	-
	Smętowo Graniczne	Gmina wiejska	-	-	-
	Starogard Gdański	Gmina miejska	2	-	-
	Starogard Gdański	Gmina wiejska	-	-	-
	Zblewo	Gmina wiejska	1	-	-
Sztumski	Dzierzgoń	Miasto	-	-	-
	Dzierzgoń	Obszar wiejski	-	-	-
	Mikołajki Pomorskie	Gmina wiejska	-	-	-
	Stary Dzierzgoń	Gmina wiejska	-	-	-
	Stary Targ	Gmina wiejska	-	-	-
	Sztum	Obszar wiejski	-	-	-
	Sztum	Miasto	-	-	-
Słupsk	Słupsk	Gmina miejska	1	-	-
Słupski	Damnica	Gmina wiejska	-	-	-
	Dębница Kaszubska	Gmina wiejska	-	-	-
	Główczyce	Gmina wiejska	-	-	-
	Kobylnica	Gmina wiejska	2	-	-
	Kępice	Miasto	3	-	-
	Kępice	Obszar wiejski	2	-	-
	Potęgowo	Gmina wiejska	-	-	-
	Redzikowo	Gmina wiejska	-	-	-
	Smółdzino	Gmina wiejska	1	-	-
	Ustka	Gmina miejska	3	-	-
	Ustka	Gmina wiejska	-	-	-

Powiat	Gmina	Typ gminy	Liczba zdających	Wynik średni (%)	Odchylenie standardowe (%)
Tczewski	Gniew	Miasto	-	-	-
	Gniew	Obszar wiejski	-	-	-
	Morzeszczyn	Gmina wiejska	-	-	-
	Pelplin	Obszar wiejski	1	-	-
	Pelplin	Miasto	-	-	-
	Subkowy	Gmina wiejska	-	-	-
	Tczew	Gmina wiejska	-	-	-
	Tczew	Gmina miejska	-	-	-
Wejherowski	Choczewo	Gmina wiejska	-	-	-
	Gniewino	Gmina wiejska	1	-	-
	Linia	Gmina wiejska	-	-	-
	Luzino	Gmina wiejska	-	-	-
	Reda	Gmina miejska	1	-	-
	Rumia	Gmina miejska	1	-	-
	Szemud	Gmina wiejska	4	-	-
	Wejherowo	Gmina wiejska	1	-	-
	Wejherowo	Gmina miejska	2	-	-
	Łęczyce	Gmina wiejska	-	-	-

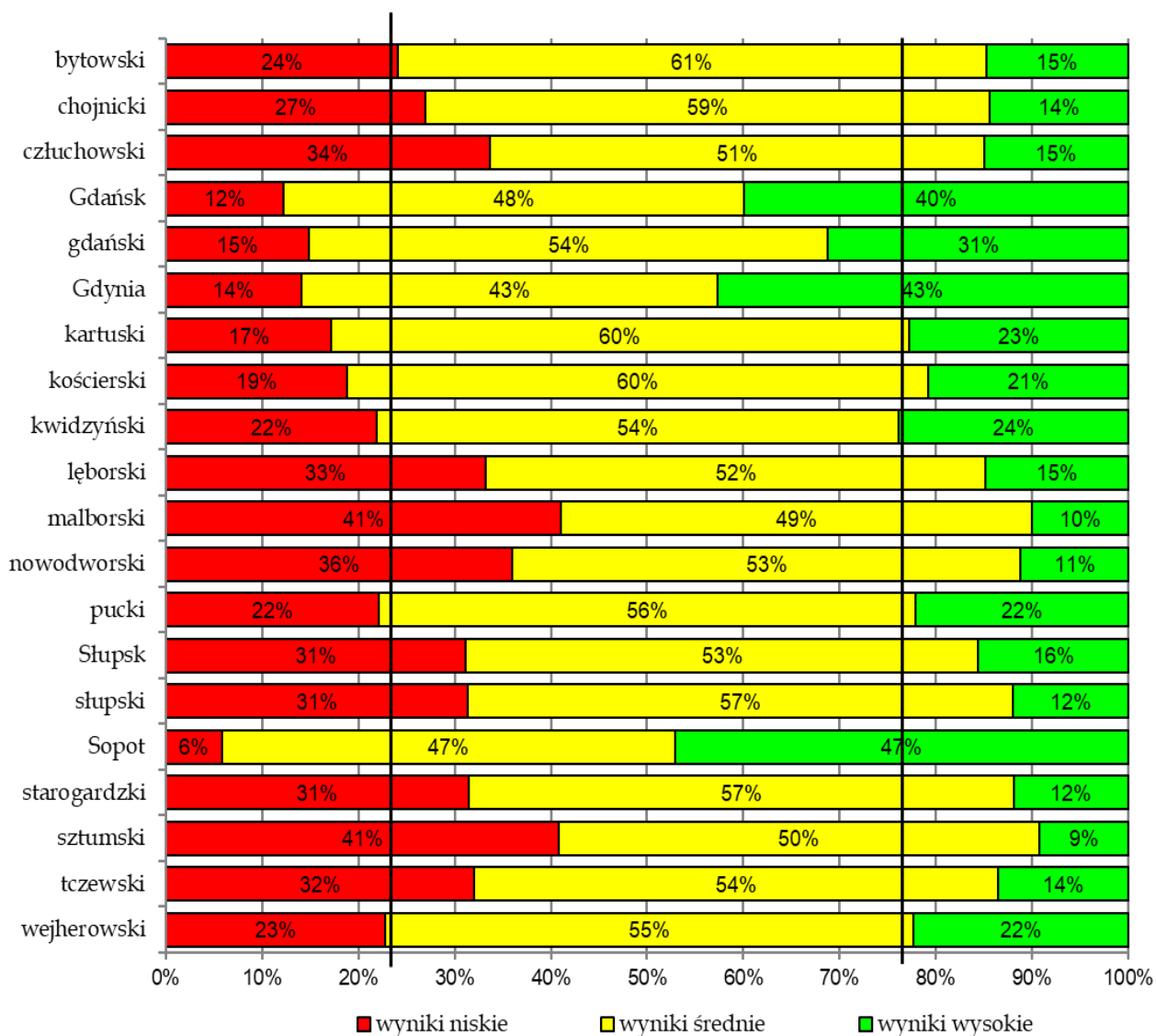
ROZKŁAD WYNIKÓW W STREFACH WYNIKÓW
NISKICH, ŚREDNICH, WYSOKICH
 dla zdających egzamin 8-klasisty z **języka polskiego**
 w powiatach województwa pomorskiego



ROZKŁAD WYNIKÓW W STREFACH WYNIKÓW

NISKICH, ŚREDNICH, WYSOKICH

dla zdających egzamin 8-klasisty z **matematyki**
w powiatach województwa pomorskiego



**ROZKŁAD WYNIKÓW W STREFACH WYNIKÓW
NISKICH, ŚREDNICH, WYSOKICH**
dla zdających egzamin 8-klasisty z **języka angielskiego**
w powiatach województwa pomorskiego

