

<i>Rodzaj dokumentu:</i>	Sprawozdanie za rok 2020
<i>Egzamin:</i>	Egzamin maturalny
<i>Przedmiot:</i>	Język niemiecki
<i>Województwo:</i>	pomorskie
<i>Poziom:</i>	Poziom podstawowy Poziom rozszerzony
<i>Termin egzaminu:</i>	Termin główny – czerwiec 2020 r.
<i>Data publikacji dokumentu:</i>	30 października 2020 r.

Opracowanie

Beata Trzcińska (Centralna Komisja Egzaminacyjna)

Marek Spławiński (Centralna Komisja Egzaminacyjna)

Izabela Darecka-Marczak (Okręgowa Komisja Egzaminacyjna w Gdańsku)

Jadwiga Mazur (Okręgowa Komisja Egzaminacyjna w Krakowie)

Opieka merytoryczna

dr Marcin Smolik (Centralna Komisja Egzaminacyjna)

Ludmiła Stopińska (Centralna Komisja Egzaminacyjna)

Współpraca

Beata Dobrosielska (Centralna Komisja Egzaminacyjna)

Agata Wiśniewska (Centralna Komisja Egzaminacyjna)

Mariola Jaśniewska (Centralna Komisja Egzaminacyjna)

Pracownie ds. Analiz Wyników Egzaminacyjnych okręgowych komisji egzaminacyjnych

Okręgowa Komisja Egzaminacyjna w Gdańsku

ul. Na Stoku 49, 00-874 Gdańsk
tel. 58 320 55 61, fax 58 520 55 90
e-mail: komisja@oke.gda.pl
www.oke.gda.pl

Centralna Komisja Egzaminacyjna

ul. Józefa Lewartowskiego 6, 00-190 Warszawa
tel. 22 536 65 00, fax 22 536 65 04
e-mail: sekretariat@cke.gov.pl
www.cke.gov.pl

Język niemiecki

Poziom podstawowy

1. Opis arkusza

Arkusz egzaminacyjny z języka niemieckiego na poziomie podstawowym składał się z 40 zadań zamkniętych różnego rodzaju (wyboru wielokrotnego, prawda/fałsz, zadań na dobieranie) oraz jednego zadania otwartego rozszerzonej odpowiedzi. Zadania sprawdzały wiadomości oraz umiejętności w czterech obszarach: rozumienia ze słuchu (15 zadań zamkniętych), rozumienia tekstów pisanych (15 zadań zamkniętych), znajomości środków językowych (10 zadań zamkniętych) i tworzenia wypowiedzi pisemnej (1 zadanie otwarte). Zadania sprawdzające rozumienie ze słuchu były oparte na nagranych tekstach, odtworzonych podczas egzaminu z płyty CD, natomiast zadania sprawdzające rozumienie tekstów pisanych oraz jedno zadanie sprawdzające znajomość środków językowych były oparte na tekstach autentycznych lub adaptowanych zamieszczonych w arkuszu egzaminacyjnym. Za rozwiązanie wszystkich zadań zdający mógł otrzymać 50 punktów (1 punkt za każde zadanie zamknięte oraz 10 punktów za wypowiedź pisemną).

2. Dane dotyczące populacji zdających

TABELA 1. Zdający rozwiązujący zadania w arkuszu standardowym*

Liczba zdających		577
Zdający rozwiązujący zadania w arkuszu standardowym	z liceów ogólnokształcących	274
	z techników	303
	ze szkół na wsi	70
	ze szkół w miastach do 20 tys. mieszkańców	109
	ze szkół w miastach od 20 tys. do 100 tys. mieszkańców	305
	ze szkół w miastach powyżej 100 tys. mieszkańców	93
	ze szkół publicznych	533
	ze szkół niepublicznych	44
	kobiety	392
	mężczyźni	185
	bez dysleksji rozwojowej	510
	z dysleksją rozwojową	67

* Dane w tabeli dotyczą wszystkich tegorocznych absolwentów.

Z egzaminu zwolniono jednego ucznia – laureata lub finalistę Ogólnopolskiej Olimpiady Języka Niemieckiego.

TABELA 2. Zdający rozwiązujący zadania w arkuszach dostosowanych

Zdający rozwiązujący zadania w arkuszach dostosowanych	z autyzmem, w tym z zespołem Aspergera	3
	słabowidzący	1
	niewidomi	0
	słabosłyszący	4
	niesłyszący	1
	ogółem	9

3. Przebieg egzaminu

TABELA 3. Informacje dotyczące przebiegu egzaminu

Termin egzaminu		18 czerwca 2020 r.	
Czas trwania egzaminu		120 minut	
Liczba szkół		138	
Liczba zespołów egzaminatorów*		1	
Liczba egzaminatorów*		13	
Liczba obserwatorów ¹ (§ 8 ust. 1)		0	
Liczba unieważnień ²	w przypadku:		
	art. 44zzv pkt 1	stwierdzenia niesamodzielnego rozwiązywania zadań przez zdającego	0
	art. 44zzv pkt 2	wniesienia lub korzystania przez zdającego w sali egzaminacyjnej z urządzenia telekomunikacyjnego	0
	art. 44zzv pkt 3	zakłócenia przez zdającego prawidłowego przebiegu egzaminu	0
	art. 44zzw ust. 1	stwierdzenia podczas sprawdzania pracy niesamodzielnego rozwiązywania zadań przez zdającego	0
	art. 44zzy ust. 7	stwierdzenia naruszenia przepisów dotyczących przeprowadzenia egzaminu	0
	art. 44zzy ust. 10	niemożności ustalenia wyniku (np. zaginięcie karty odpowiedzi)	0
Liczba wglądów ² (art. 44zzz)		5	

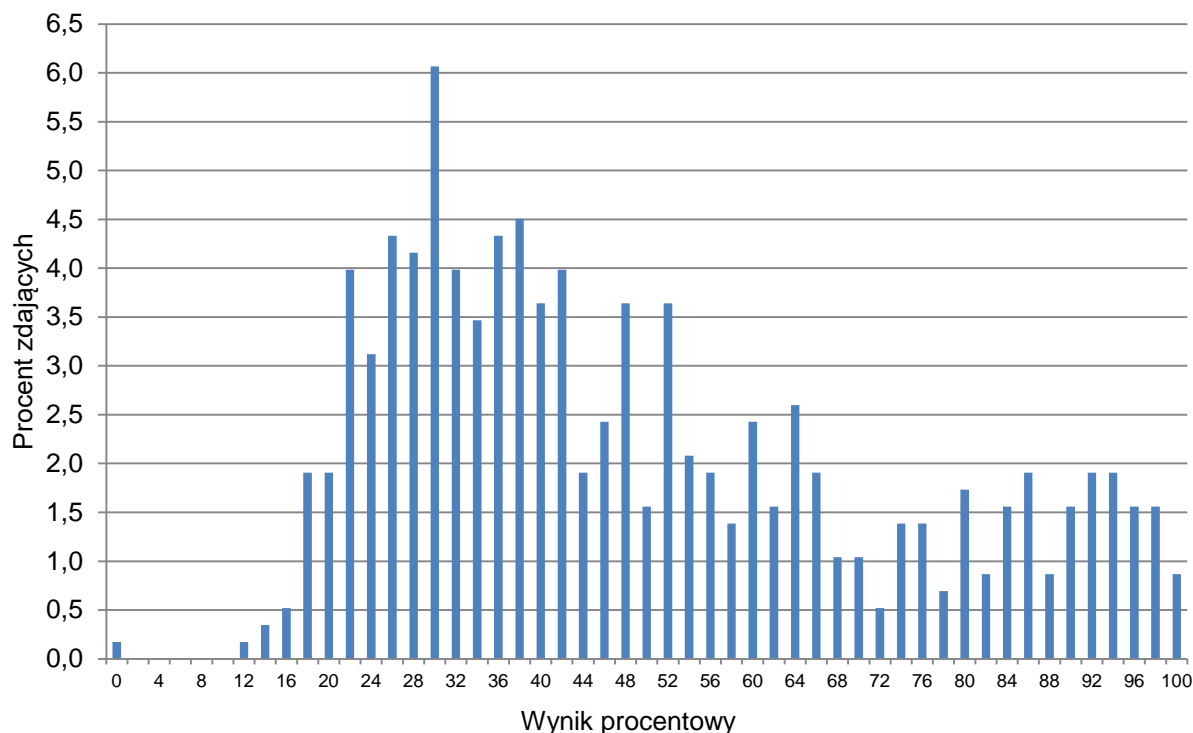
* Dane dotyczą obu poziomów egzaminu (podstawowego i rozszerzonego) łącznie.

¹ Rozporządzenie Ministra Edukacji Narodowej z dnia 21 grudnia 2016 r. w sprawie szczegółowych warunków i sposobu przeprowadzania egzaminu gimnazjalnego i egzaminu maturalnego (Dz.U. z 2016 r. poz. 2223, z późn. zm.):

² Ustawa z dnia 7 września 1991 r. o systemie oświaty (Dz.U. z 2020 r. poz. 1327).

4. Podstawowe dane statystyczne

Wyniki zdających



WYKRES 1. Rozkład wyników zdających

TABELA 4. Wyniki zdających – parametry statystyczne*

Zdający	Liczba zdających	Minimum (%)	Maksimum (%)	Mediana (%)	Modalna (%)	Średnia (%)	Odchylenie standardowe (%)	Odsetek sukcesów*
ogółem	577	0	100	42	30	49	23	79%
w tym:								
z liceów ogólnokształcących	274	0	100	56	48	58	26	85%
z techników	303	12	100	38	30	41	17	74%
bez dysleksji rozwojowej	510	0	100	42	30	49	23	79%
z dysleksją rozwojową	67	16	100	44	30	49	22	79%

* Parametry statystyczne są podane dla grup liczących 30 lub więcej zdających.

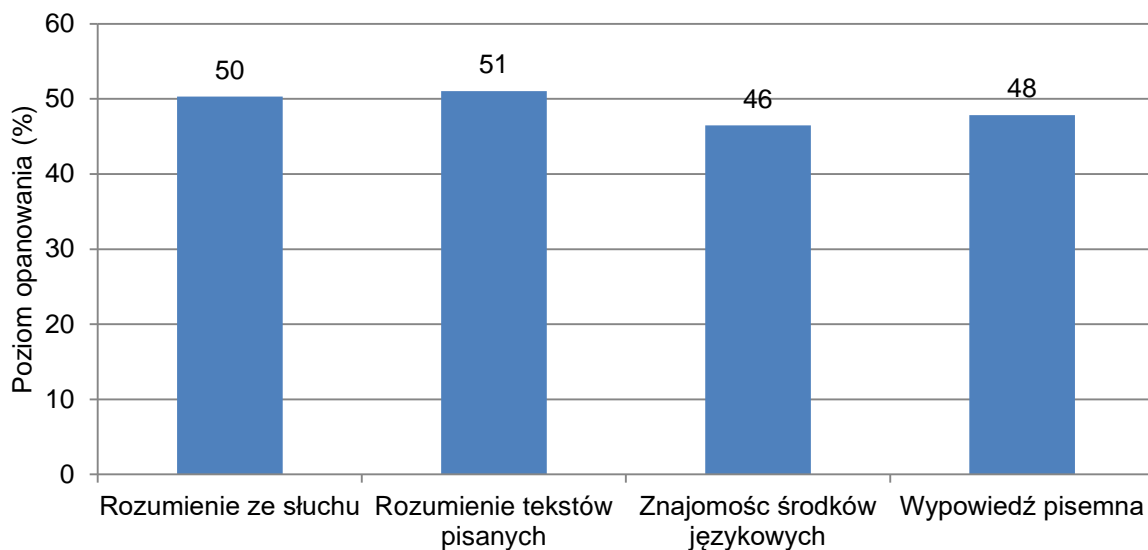
** Dane dotyczą tegorocznych absolwentów, którzy przystąpili do wszystkich egzaminów obowiązkowych.

Poziom wykonania zadań

TABELA 5. Poziom wykonania zadań

Wymagania ogólne	Numer zadania	Wymagania szczegółowe / Kryteria	Poziom wykonania zadania (%)
II. Rozumienie wypowiedzi (ustnych) tj. Rozumienie ze słuchu	1.1.	2.3) Zdający znajduje w tekście określone informacje.	61%
	1.2.		61%
	1.3.		39%
	1.4.		52%
	1.5.		64%
	2.1.	2.4) Zdający określa intencje nadawcy/autora tekstu.	43%
	2.2.	2.1) Zdający określa główną myśl tekstu.	60%
	2.3.	2.5) Zdający określa kontekst wypowiedzi.	52%
	2.4.	2.1) Zdający określa główną myśl tekstu.	64%
	3.1.	2.5) Zdający określa kontekst wypowiedzi.	43%
	3.2.	2.4) Zdający określa intencje nadawcy/autora tekstu.	45%
	3.3.	2.3) Zdający znajduje w tekście określone informacje.	47%
	3.4.		29%
	3.5.		39%
	3.6.		57%
II. Rozumienie wypowiedzi (pisemnych) tj. Rozumienie tekstów pisanych	4.1.	3.2) Zdający określa główną myśl poszczególnych części tekstu.	76%
	4.2.		74%
	4.3.		62%
	4.4.		54%
	5.1.	3.5) Zdający określa kontekst wypowiedzi.	50%
	5.2.	3.3) Zdający znajduje w tekście określone informacje.	65%
	5.3.	3.1) Zdający określa główną myśl tekstu.	33%
	6.1.	3.3) Zdający znajduje w tekście określone informacje.	38%
	6.2.		32%
	6.3.		60%
	6.4.		55%
	6.5.	3.1) Zdający określa główną myśl tekstu.	50%
	7.1.	3.6) Zdający rozpoznaje związki pomiędzy poszczególnymi częściami tekstu.	56%
	7.2.		32%
	7.3.		29%
I. Znajomość środków językowych	8.1.	1. Zdający posługuje się w miarę rozwiniętym zasobem środków językowych (leksykalnych, gramatycznych, ortograficznych) [...].	63%
	8.2.		61%
	8.3.		27%
	8.4.		33%
	8.5.		46%
	9.1.	1. Zdający posługuje się w miarę rozwiniętym zasobem środków językowych (leksykalnych, gramatycznych, ortograficznych) [...].	42%
	9.2.		30%
	9.3.		56%
	9.4.		51%
	9.5.		55%

I. Znajomość środków językowych	10.	5.2) Zdający opisuje ludzi, przedmioty, miejsca, zjawiska i czynności. 5.3) Zdający przedstawia fakty z przeszłości i teraźniejszości. 5.6) Zdający przedstawia opinie innych osób. 5.7) Zdający przedstawia zalety [...] różnych rozwiązań i poglądów. 7.2) Zdający [...] przekazuje informacje i wyjaśnienia. 7.4) Zdający proponuje [...]. 7.6) Zdający wyraża swoje [...] preferencje i życzenia. 7.7) Zdający wyraża emocje (np. radość, niezadowolenie, zdziwienie). 7.8) Zdający [...] udziela rady.	treść	50%	
			spójność i logika wypowiedzi	57%	
		tj. Wypowiedź pisemna	1. Zdający posługuje się w miarę rozwiniętym zasobem środków językowych (leksykalnych, gramatycznych, ortograficznych) [...].	zakres środków językowych	44%
				poprawność środków językowych	38%



WYKRES 2.

Średnie wyniki zdających w zakresie poszczególnych obszarów umiejętności.

Poziom rozszerzony

1. Opis arkusza

Arkusz egzaminacyjny z języka niemieckiego na poziomie rozszerzonym składał się z 29 zadań zamkniętych różnego rodzaju (wyboru wielokrotnego, zadań na dobieranie) oraz 9 zadań otwartych, w tym 8 krótkiej i 1 rozszerzonej odpowiedzi. Zadania sprawdzały wiadomości oraz umiejętności w czterech obszarach: rozumienia ze słuchu (12 zadań zamkniętych), rozumienia tekstów pisanych (13 zadań zamkniętych), znajomości środków językowych (4 zadania zamknięte i 8 zadań otwartych krótkiej odpowiedzi) oraz tworzenia wypowiedzi pisemnej (1 zadanie otwarte rozszerzonej odpowiedzi). Zadania sprawdzające rozumienie ze słuchu były oparte na nagranych tekstach, odtworzonych podczas egzaminu z płyty CD, natomiast zadania sprawdzające rozumienie tekstów pisanych oraz dwa zadania sprawdzające znajomość środków językowych były oparte na tekstach autentycznych lub w minimalnym stopniu adaptowanych zamieszczonych w arkuszu egzaminacyjnym. Za rozwiązanie wszystkich zadań zdający mógł otrzymać 50 punktów (1 punkt za każde zadanie zamknięte lub otwarte w obszarach rozumienia ze słuchu, rozumienia tekstów pisanych i znajomości środków językowych oraz 13 punktów za wypowiedź pisemną).

2. Dane dotyczące populacji zdających

TABELA 6. Zdający rozwiązujący zadania w arkuszu standardowym*

Liczba zdających		356
Zdający rozwiązujący zadania w arkuszu standardowym	z liceów ogólnokształcących	257
	z techników	99
	ze szkół na wsi	18
	ze szkół w miastach do 20 tys. mieszkańców	54
	ze szkół w miastach od 20 tys. do 100 tys. mieszkańców	174
	ze szkół w miastach powyżej 100 tys. mieszkańców	110
	ze szkół publicznych	336
	ze szkół niepublicznych	20
	kobiety	249
	mężczyźni	107

* Dane w tabeli dotyczą wszystkich tegorocznych absolwentów.

Z egzaminu zwolniono jednego ucznia – laureata lub finalistę Ogólnopolskiej Olimpiady Języka Niemieckiego.

TABELA 7. Zdający rozwiązujący zadania w arkuszach dostosowanych

Zdający rozwiązujący zadania w arkuszach dostosowanych	z autyzmem, w tym z zespołem Aspergera	3
	słabowidzący	0
	niewidomi	0
	słabosłyszący	1
	niesłyszący	0
	ogółem	4

3. Przebieg egzaminu

TABELA 8. Informacje dotyczące przebiegu egzaminu

Termin egzaminu		18 czerwca 2020 r.	
Czas trwania egzaminu		150 minut	
Liczba szkół		108	
Liczba zespołów egzaminatorów*		1	
Liczba egzaminatorów*		13	
Liczba obserwatorów ¹ (§ 8 ust. 1)		0	
Liczba unieważnień ²	w przypadku:		
	art. 44zzv pkt 1	stwierdzenia niesamodzielnego rozwiązywania zadań przez zdającego	0
	art. 44zzv pkt 2	wniesienia lub korzystania przez zdającego w sali egzaminacyjnej z urządzenia telekomunikacyjnego	0
	art. 44zzv pkt 3	zakłócenia przez zdającego prawidłowego przebiegu egzaminu	0
	art. 44zzw ust. 1	stwierdzenia podczas sprawdzania pracy niesamodzielnego rozwiązywania zadań przez zdającego	0
	art. 44zzy ust. 7	stwierdzenia naruszenia przepisów dotyczących przeprowadzenia egzaminu	0
	art. 44zzy ust. 10	niemożności ustalenia wyniku (np. zaginięcie karty odpowiedzi)	0
Liczba wglądów ² (art. 44zzz)		8	

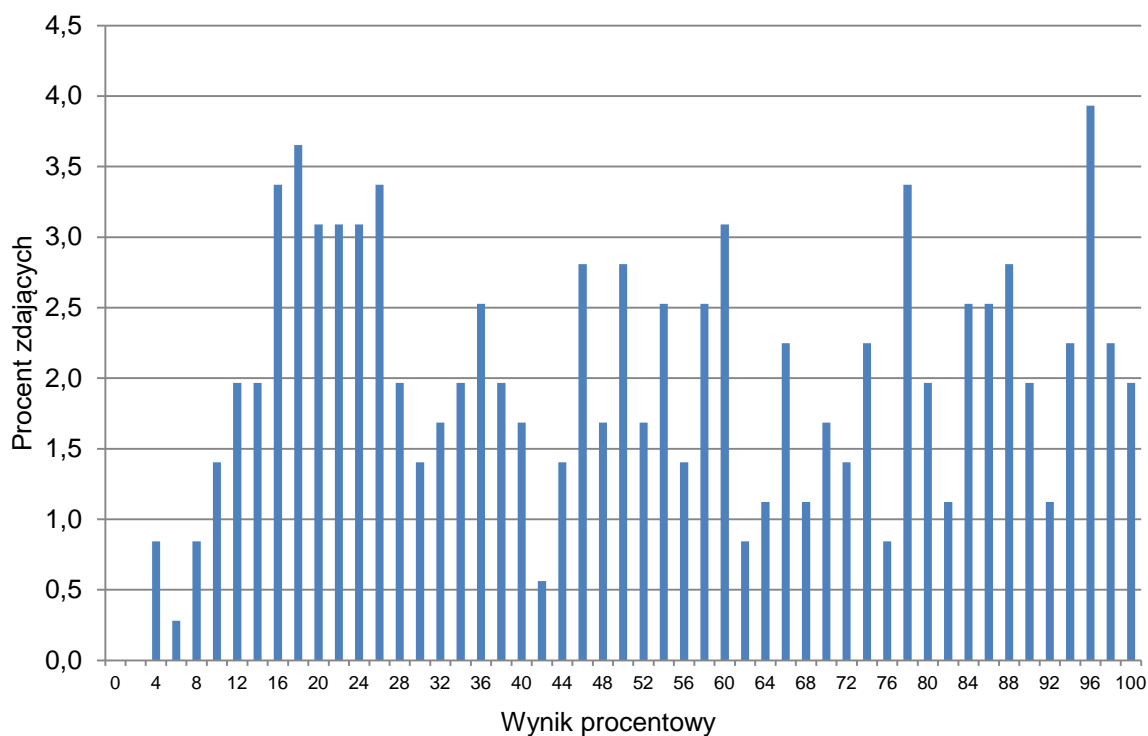
* Dane dotyczą obu poziomów egzaminu (podstawowego i rozszerzonego) łącznie.

¹ Rozporządzenie Ministra Edukacji Narodowej z dnia 21 grudnia 2016 r. w sprawie szczegółowych warunków i sposobu przeprowadzania egzaminu gimnazjalnego i egzaminu maturalnego (Dz.U. z 2016 r. poz. 2223, z późn. zm.):

² Ustawa z dnia 7 września 1991 r. o systemie oświaty (Dz.U. z 2020 r. poz. 1327).

4. Podstawowe dane statystyczne

Wyniki zdających



WYKRES 3. Rozkład wyników zdających

TABELA 9. Wyniki zdających – parametry statystyczne*

Zdający	Liczba zdających	Minimum (%)	Maksimum (%)	Mediana (%)	Modalna (%)	Średnia (%)	Odchylenie standardowe (%)
ogółem	356	4	100	52	96	53	28
w tym:							
z liceów ogólnokształcących	257	4	100	62	96	62	26
z techników	99	4	100	24	16	30	20

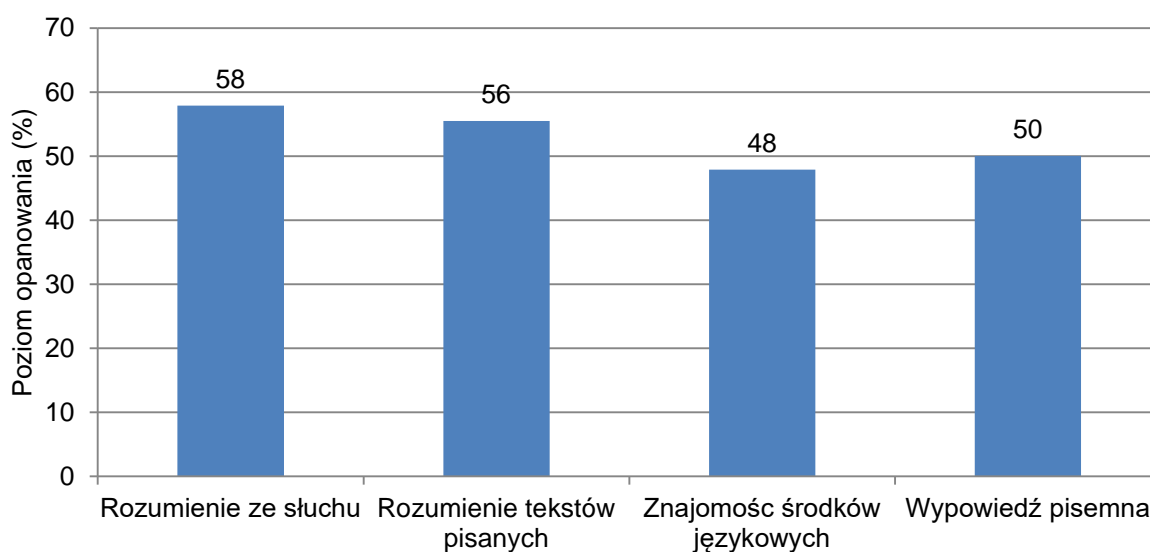
* Dane dotyczą tegorocznych absolwentów. Parametry statystyczne są podane dla grup liczących 30 lub więcej zdających.

Poziom wykonania zadań

TABELA 10. Poziom wykonania zadań

Wymagania ogólne	Numer zadania	Wymagania szczegółowe / Kryteria	Poziom wykonania zadania (%)
II. Rozumienie wypowiedzi (ustnych) tj. Rozumienie ze słuchu	1.1.	2.4) Zdający określa intencje nadawcy/autora tekstu.	63%
	1.2.	2.1) Zdający określa główną myśl tekstu.	57%
	1.3.	2.1 R) Zdający oddziela fakty od opinii.	67%
	2.1.	2.3) Zdający znajduje w tekście określone informacje.	52%
	2.2.		60%
	2.3.		43%
	2.4.		59%
	3.1.	2.3) Zdający znajduje w tekście określone informacje.	64%
	3.2.		62%
	3.3.		58%
	3.4.		51%
	3.5.	2.4) Zdający określa intencje nadawcy/autora tekstu.	59%
II. Rozumienie wypowiedzi (pisemnych) tj. Rozumienie tekstów pisanych	4.1.	3.3) Zdający znajduje w tekście określone informacje.	72%
	4.2.		61%
	4.3.		68%
	4.4.		50%
	5.1.	3.6) Zdający rozpoznaje związki pomiędzy poszczególnymi częściami tekstu.	64%
	5.2.		61%
	5.3.		51%
	5.4.		45%
	6.1.	3.3) Zdający znajduje w tekście określone informacje.	38%
	6.2.	3.3) Zdający znajduje w tekście określone informacje.	35%
	6.3.	3.2) Zdający określa główną myśl poszczególnych części tekstu.	57%
	6.4.	3.3) Zdający znajduje w tekście określone informacje.	57%
6.5.	3.1) Zdający określa główną myśl tekstu.	61%	
I. Znajomość środków językowych	7.1.	1. Zdający posługuje się bogatym zasobem środków językowych (leksykalnych, gramatycznych, ortograficznych) [...].	76%
	7.2.		49%
	7.3.		78%
	7.4.		76%
	8.1.	1. Zdający posługuje się bogatym zasobem środków językowych (leksykalnych, gramatycznych, ortograficznych) [...].	55%
	8.2.		46%
	8.3.		38%
	8.4.		43%
	9.1.	1. Zdający posługuje się bogatym zasobem środków językowych (leksykalnych, gramatycznych, ortograficznych) [...].	34%
	9.2.		31%
	9.3.		19%
	9.4.		30%

I. Znajomość środków językowych III. Tworzenie wypowiedzi tj. Wypowiedź pisemna	10.	5.1) Zdający opisuje ludzi, [...] czynności. 5.2 R) Zdający przedstawia w logicznym porządku argumenty za i przeciw danej tezie lub rozwiązaniu. 5.3) Zdający przedstawia fakty z przeszłości [...]. 5.5) Zdający wyraża i uzasadnia swoje opinie, poglądy i uczucia. 5.12) Zdający stosuje zasady konstruowania tekstów o różnym charakterze. 5.13) Zdający stosuje formalny lub nieformalny styl wypowiedzi w zależności od sytuacji.	zgodność z poleceniem	59%
			spójność i logika wypowiedzi	56%
		1. Zdający posługuje się bogatym zasobem środków językowych (leksykalnych, gramatycznych, ortograficznych) [...].	zakres środków językowych	42%
			poprawność środków językowych	39%



WYKRES 4.

Średnie wyniki zdających w zakresie poszczególnych obszarów umiejętności.

Szczegółowe omówienie wyników i komentarz są zamieszczone w sprawozdaniu ogólnopolskim, dostępnym na stronie internetowej Centralnej Komisji Egzaminacyjnej (www.cke.gov.pl).