

<i>Rodzaj dokumentu:</i>	<b>Sprawozdanie za rok 2020</b>
<i>Egzamin:</i>	<b>Egzamin maturalny</b>
<i>Przedmiot:</i>	<b>Język rosyjski</b>
<i>Województwo:</i>	<b>kujawsko-pomorskie</b>
<i>Poziom:</i>	<b>Poziom podstawowy Poziom rozszerzony</b>
<i>Termin egzaminu:</i>	Termin główny – czerwiec 2020 r.
<i>Data publikacji dokumentu:</i>	30 października 2020 r.

**Opracowanie**

Beata Trzcińska (Centralna Komisja Egzaminacyjna)

Svetlana Galant (Centralna Komisja Egzaminacyjna)

Monika Klimecka-Markiewicz (Okręgowa Komisja Egzaminacyjna w Łodzi)

**Opieka merytoryczna**

dr Marcin Smolik (Centralna Komisja Egzaminacyjna)

Ludmiła Stopińska (Centralna Komisja Egzaminacyjna)

**Współpraca**

Beata Dobrosielska (Centralna Komisja Egzaminacyjna)

Agata Wiśniewska (Centralna Komisja Egzaminacyjna)

Mariola Jaśniewska (Centralna Komisja Egzaminacyjna)

Pracownicy ds. Analiz Wyników Egzaminacyjnych okręgowych komisji egzaminacyjnych

**Okręgowa Komisja Egzaminacyjna w Gdańsku**

ul. Na Stoku 49, 00-874 Gdańsk

tel. 58 320 55 61, fax 58 520 55 90

e-mail: komisja@oke.gda.pl

[www.oke.gda.pl](http://www.oke.gda.pl)

**Centralna Komisja Egzaminacyjna**

ul. Lewartowskiego 6, 00-190 Warszawa

tel. 22 536 65 00, fax 22 536 65 04

e-mail: sekretariat@cke.gov.pl

[www.cke.gov.pl](http://www.cke.gov.pl)

## Język rosyjski

### Poziom podstawowy

#### 1. Opis arkusza

Arkusz egzaminacyjny z języka rosyjskiego na poziomie podstawowym składał się z 40 zadań zamkniętych różnego rodzaju (wyboru wielokrotnego, prawda/fałsz, zadań na dobieranie) oraz jednego zadania otwartego rozszerzonej odpowiedzi. Zadania sprawdzały wiadomości oraz umiejętności w czterech obszarach: rozumienia ze słuchu (15 zadań zamkniętych), rozumienia tekstów pisanych (15 zadań zamkniętych), znajomości środków językowych (10 zadań zamkniętych) i tworzenia wypowiedzi pisemnej (1 zadanie otwarte). Zadania sprawdzające rozumienie ze słuchu były oparte na nagranych tekstach, odtworzonych podczas egzaminu z płyty CD, natomiast zadania sprawdzające rozumienie tekstów pisanych oraz jedno zadanie sprawdzające znajomość środków językowych były oparte na tekstach autentycznych lub adaptowanych zamieszczonych w arkuszu egzaminacyjnym. Za rozwiązanie wszystkich zadań zdający mógł otrzymać 50 punktów (1 punkt za każde zadanie zamknięte oraz 10 punktów za wypowiedź pisemną).

#### 2. Dane dotyczące populacji zdających

**TABELA 1.** Zdający rozwiązujący zadania w arkuszu standardowym\*

Liczba zdających		106
Zdający rozwiązujący zadania w arkuszu standardowym	z liceów ogólnokształcących	40
	z techników	66
	ze szkół na wsi	15
	ze szkół w miastach do 20 tys. mieszkańców	43
	ze szkół w miastach od 20 tys. do 100 tys. mieszkańców	21
	ze szkół w miastach powyżej 100 tys. mieszkańców	27
	ze szkół publicznych	99
	ze szkół niepublicznych	7
	kobiety	62
	mężczyźni	44
	bez dysleksji rozwojowej	101
	z dysleksją rozwojową	5

\* Dane w tabeli dotyczą wszystkich tegorocznych absolwentów.

Z egzaminu nie zwolniono uczniów – laureatów lub finalistów Ogólnopolskiej Olimpiady Języka Rosyjskiego.

TABELA 2. Zdający rozwiązujący zadania w arkuszach dostosowanych

Zdający rozwiązujący zadania w arkuszach dostosowanych	z autyzmem, w tym z zespołem Aspergera	1
	słabowidzący	1
	niewidomi	0
	słabosłyszący	0
	niesłyszący	0
	<b>ogółem</b>	<b>2</b>

### 3. Przebieg egzaminu

TABELA 3. Informacje dotyczące przebiegu egzaminu

Termin egzaminu		26 czerwca 2020 r.	
Czas trwania egzaminu		120 minut	
Liczba szkół		48	
Liczba zespołów egzaminatorów*		0	
Liczba egzaminatorów*		0	
Liczba obserwatorów <sup>1</sup> (§ 8 ust. 1)		0	
Liczba unieważnień <sup>2</sup>	w przypadku:		
	art. 44zzv pkt 1	stwierdzenia niesamodzielnego rozwiązywania zadań przez zdającego	0
	art. 44zzv pkt 2	wniesienia lub korzystania przez zdającego w sali egzaminacyjnej z urządzenia telekomunikacyjnego	0
	art. 44zzv pkt 3	zakłócenia przez zdającego prawidłowego przebiegu egzaminu	0
	art. 44zzw ust. 1	stwierdzenia podczas sprawdzania pracy niesamodzielnego rozwiązywania zadań przez zdającego	0
	art. 44zzy ust. 7	stwierdzenie naruszenia przepisów dotyczących przeprowadzenia egzaminu maturalnego	0
	art. 44zzy ust. 10	niemożność ustalenia wyniku (np. zaginięcie karty odpowiedzi)	0
Liczba wglądów <sup>2</sup> (art. 44zzz)		1	

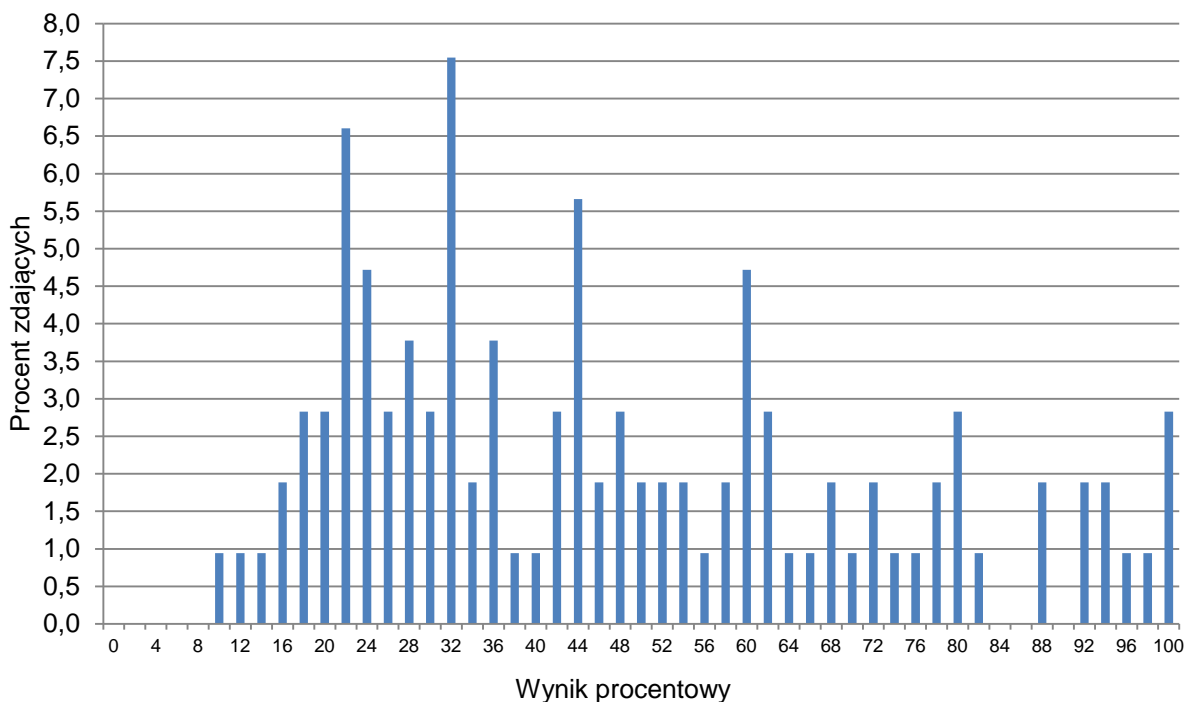
\* Dane dotyczą obu poziomów egzaminu (podstawowego i rozszerzonego) łącznie.

<sup>1</sup> Rozporządzenie Ministra Edukacji Narodowej z dnia 21 grudnia 2016 r. w sprawie szczegółowych warunków i sposobu przeprowadzania egzaminu gimnazjalnego i egzaminu maturalnego (Dz.U. z 2016 r. poz. 2223, z późn. zm.).

<sup>2</sup> Ustawa z dnia 7 września 1991 r. o systemie oświaty (Dz.U. z 2020 r. poz. 1327).

## 4. Podstawowe dane statystyczne

### Wyniki zdających



WYKRES 1. Rozkład wyników zdających

TABELA 4. Wyniki zdających – parametry statystyczne\*

Zdający	Liczba zdających	Minimum (%)	Maksimum (%)	Mediana (%)	Modalna (%)	Średnia (%)	Odchylenie standardowe (%)	Odsetek sukcesów*
<b>ogółem</b>	106	10	100	44	32	47	24	72%
w tym:								
z liceów ogólnokształcących	40	16	100	53	100	55	27	79%
z techników	66	10	98	36	32	43	21	68%
bez dysleksji rozwojowej	101	14	100	44	32	47	24	73%
z dysleksją rozwojową	5	-	-	-	-	-	-	-

\* Parametry statystyczne są podane dla grup liczących 30 lub więcej zdających.

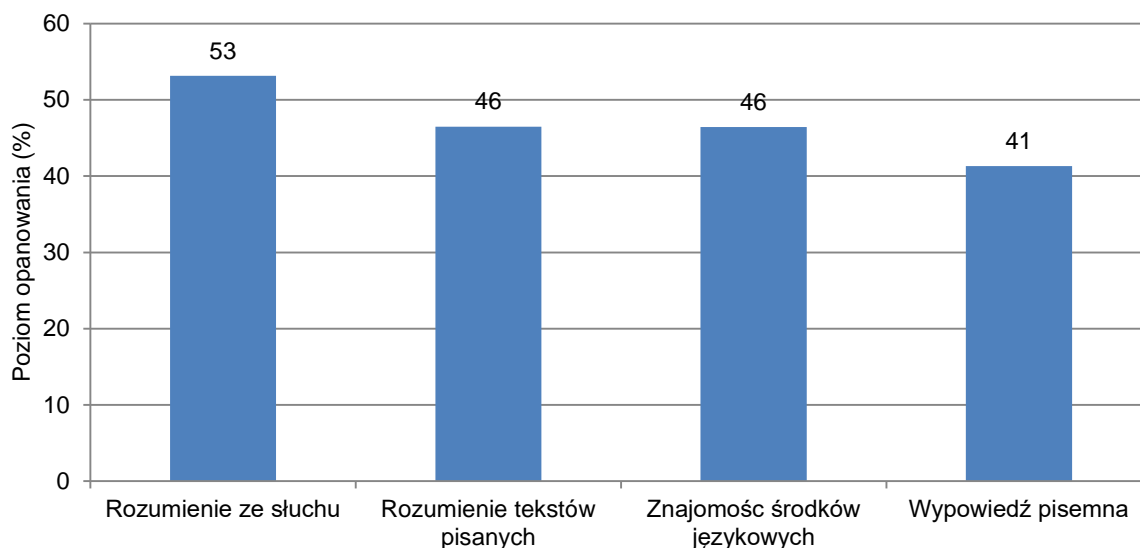
\*\* Dane dotyczą tegorocznych absolwentów, którzy przystąpili do wszystkich egzaminów obowiązkowych.

## Poziom wykonania zadań

TABELA 5. Poziom wykonania zadań

Wymagania ogólne	Numer zadania	Wymagania szczegółowe / Kryteria	Poziom wykonania zadania (%)
II. Rozumienie wypowiedzi (ustnych)  tj. Rozumienie ze słuchu	1.1.	2.3) Zdający znajduje w tekście określone informacje.	58%
	1.2.		68%
	1.3.		43%
	1.4.		71%
	1.5.		68%
	2.1.	2.4) Zdający określa intencje nadawcy/autora tekstu.	58%
	2.2.		57%
	2.3.		46%
	2.4.	2.1) Zdający określa główną myśl tekstu.	58%
	3.1.	2.3) Zdający znajduje w tekście określone informacje.	36%
	3.2.	2.5) Zdający określa kontekst wypowiedzi.	35%
	3.3.	2.3) Zdający znajduje w tekście określone informacje.	51%
	3.4.		43%
	3.5.		52%
	3.6.	2.5) Zdający określa kontekst wypowiedzi.	54%
II. Rozumienie wypowiedzi (pisemnych)  tj. Rozumienie tekstów pisanych	4.1.	3.2) Zdający określa główną myśl poszczególnych części tekstu.	56%
	4.2.		30%
	4.3.		42%
	4.4.		34%
	5.1.	3.3) Zdający znajduje w tekście określone informacje.	64%
	5.2.	3.1) Zdający określa główną myśl tekstu.	35%
	5.3.	3.4) Zdający określa intencje nadawcy/autora tekstu.	76%
	6.1.	3.3) Zdający znajduje w tekście określone informacje.	27%
	6.2.		68%
	6.3.		51%
	6.4.		45%
	6.5.	3.1) Zdający określa główną myśl tekstu.	42%
	7.1.	3.6) Zdający rozpoznaje związki pomiędzy poszczególnymi częściami tekstu.	40%
	7.2.		47%
7.3.	39%		
I. Znajomość środków językowych	8.1.	1. Zdający posługuje się w miarę rozwiniętym zasobem środków językowych (leksykalnych, gramatycznych, ortograficznych) [...].	42%
	8.2.		41%
	8.3.		58%
	8.4.		31%
	8.5.		55%
	9.1.	1. Zdający posługuje się w miarę rozwiniętym zasobem środków językowych (leksykalnych, gramatycznych, ortograficznych) [...].	58%
	9.2.		42%
	9.3.		30%
	9.4.		45%
	9.5.		61%

<b>I.</b> Znajomość środków językowych  <b>III.</b> Tworzenie wypowiedzi  <b>IV.</b> Reagowanie na wypowiedzi  tj. Wypowiedź pisemna	10.	5.1) Zdający opisuje [...] czynności. 5.5) Zdający [...] uzasadnia swoje opinie [...]. 5.8) Zdający opisuje intencje [...] i plany na przyszłość. 7.2) Zdający [...] przekazuje informacje i wyjaśnienia.	treść	48%
			spójność i logika wypowiedzi	45%
		1. Zdający posługuje się w miarę rozwiniętym zasobem środków językowych (leksykalnych, gramatycznych, ortograficznych) [...].	zakres środków językowych	36%
			poprawność środków językowych	28%



WYKRES 2.

Średnie wyniki zdających w zakresie poszczególnych obszarów umiejętności.

## Poziom rozszerzony

### 1. Opis arkusza

Arkusz egzaminacyjny z języka rosyjskiego na poziomie rozszerzonym składał się z 29 zadań zamkniętych różnego rodzaju (wyboru wielokrotnego, zadań na dobieranie) oraz 9 zadań otwartych, w tym 8 krótkiej i 1 rozszerzonej odpowiedzi. Zadania sprawdzały wiadomości oraz umiejętności w czterech obszarach: rozumienia ze słuchu (12 zadań zamkniętych), rozumienia tekstów pisanych (13 zadań zamkniętych), znajomości środków językowych (4 zadania zamknięte i 8 zadań otwartych krótkiej odpowiedzi) oraz tworzenia wypowiedzi pisemnej (1 zadanie otwarte rozszerzonej odpowiedzi). Zadania sprawdzające rozumienie ze słuchu były oparte na nagranych tekstach, odtworzonych podczas egzaminu z płyty CD, natomiast zadania sprawdzające rozumienie tekstów pisanych oraz dwa zadania sprawdzające znajomość środków językowych były oparte na tekstach autentycznych lub w minimalnym stopniu adaptowanych zamieszczonych w arkuszu egzaminacyjnym. Za rozwiązanie wszystkich zadań zdający mógł otrzymać 50 punktów (1 punkt za każde zadanie zamknięte lub otwarte w obszarach rozumienia ze słuchu, rozumienia tekstów pisanych i znajomości środków językowych oraz 13 punktów za wypowiedź pisemną).

### 2. Dane dotyczące populacji zdających

**TABELA 6.** Zdający rozwiązujący zadania w arkuszu standardowym\*

Liczba zdających		39
Zdający rozwiązujący zadania w arkuszu standardowym	z liceów ogólnokształcących	24
	z techników	15
	ze szkół na wsi	3
	ze szkół w miastach do 20 tys. mieszkańców	14
	ze szkół w miastach od 20 tys. do 100 tys. mieszkańców	6
	ze szkół w miastach powyżej 100 tys. mieszkańców	16
	ze szkół publicznych	38
	ze szkół niepublicznych	1
	kobiety	27
	mężczyźni	12

\* Dane w tabeli dotyczą wszystkich tegorocznych absolwentów.

Z egzaminu nie zwolniono uczniów – laureatów lub finalistów Ogólnopolskiej Olimpiady Języka Rosyjskiego.



TABELA 7. Zdający rozwiązujący zadania w arkuszach dostosowanych

Zdający rozwiązujący zadania w arkuszach dostosowanych	z autyzmem, w tym z zespołem Aspergera	1
	słabowidzący	0
	niewidomi	0
	słabosłyszący	1
	niesłyszący	0
	<b>ogółem</b>	<b>2</b>

### 3. Przebieg egzaminu

TABELA 8. Informacje dotyczące przebiegu egzaminu

Termin egzaminu		26 czerwca 2020 r.	
Czas trwania egzaminu		150 minut	
Liczba szkół		28	
Liczba zespołów egzaminatorów*		0	
Liczba egzaminatorów*		0	
Liczba obserwatorów <sup>1</sup> (§ 8 ust. 1)		0	
Liczba unieważnień <sup>2</sup>	w przypadku:		
	art. 44zzv pkt 1	stwierdzenia niesamodzielnego rozwiązywania zadań przez zdającego	0
	art. 44zzv pkt 2	wniesienia lub korzystania przez zdającego w sali egzaminacyjnej z urządzenia telekomunikacyjnego	0
	art. 44zzv pkt 3	zakłócenia przez zdającego prawidłowego przebiegu egzaminu	0
	art. 44zzw ust. 1	stwierdzenia podczas sprawdzania pracy niesamodzielnego rozwiązywania zadań przez zdającego	0
	art. 44zzy ust. 7	stwierdzenie naruszenia przepisów dotyczących przeprowadzenia egzaminu maturalnego	0
	art. 44zzy ust. 10	niemożność ustalenia wyniku (np. zaginięcie karty odpowiedzi)	0
Liczba wglądów <sup>2</sup> (art. 44zzz)		0	

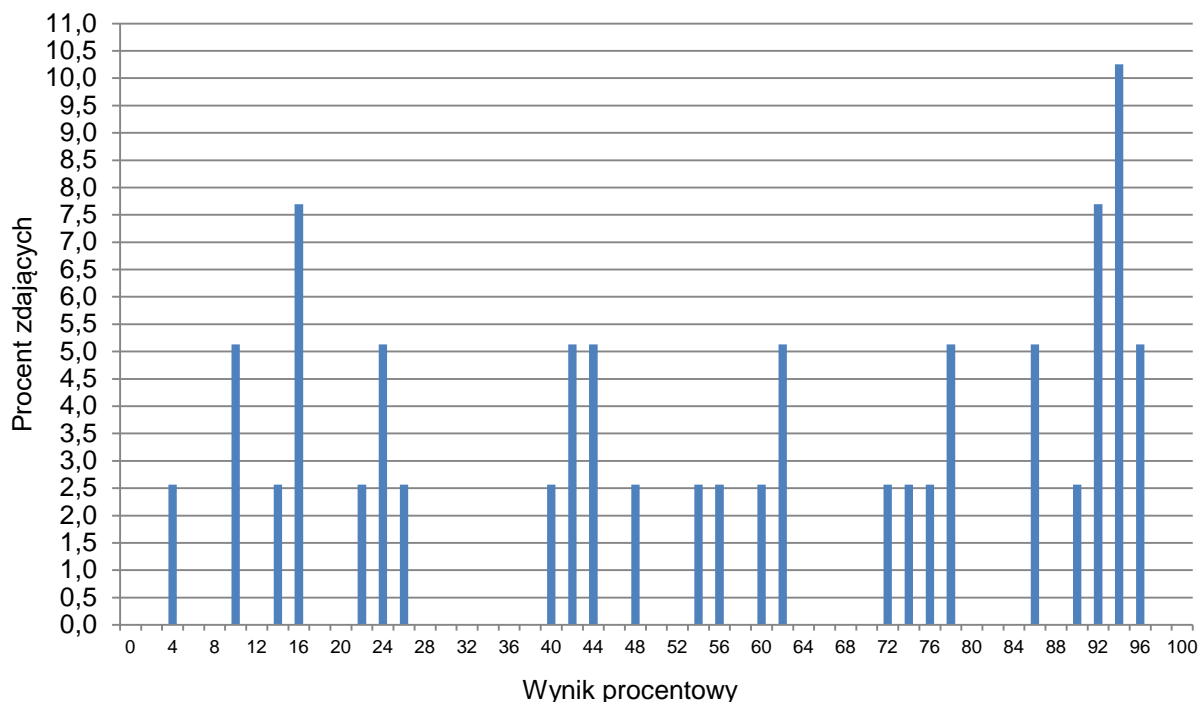
\* Dane dotyczą obu poziomów egzaminu (podstawowego i rozszerzonego) łącznie.

<sup>1</sup> Rozporządzenie Ministra Edukacji Narodowej z dnia 21 grudnia 2016 r. w sprawie szczegółowych warunków i sposobu przeprowadzania egzaminu gimnazjalnego i egzaminu maturalnego (Dz.U. z 2016 r. poz. 2223, z późn. zm.).

<sup>2</sup> Ustawa z dnia 7 września 1991 r. o systemie oświaty (Dz.U. z 2020 r. poz. 1327).

## 4. Podstawowe dane statystyczne

### Wyniki zdających



**WYKRES 3.** Rozkład wyników zdających

**TABELA 9.** Wyniki zdających – parametry statystyczne\*

Zdający	Liczba zdających	Minimum (%)	Maksimum (%)	Mediana (%)	Modalna (%)	Średnia (%)	Odchylenie standardowe (%)
<b>ogółem</b>	39	4	96	60	94	57	31
z liceów ogólnokształcących	24	-	-	-	-	-	-
z techników	15	-	-	-	-	-	-

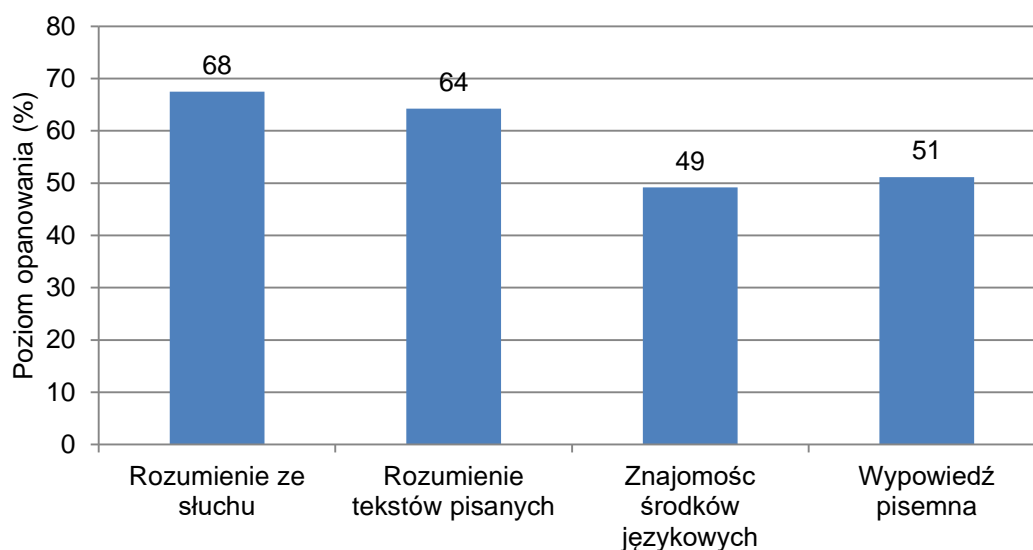
\* Dane dotyczą tegorocznych absolwentów, którzy przystąpili do wszystkich egzaminów obowiązkowych. Parametry statystyczne są podane dla grup liczących 30 lub więcej zdających.

## Poziom wykonania zadań

TABELA 10. Poziom wykonania zadań

Wymagania ogólne	Numer zadania	Wymagania szczegółowe / Kryteria	Poziom wykonania zadania (%)
II. Rozumienie wypowiedzi (ustnych)  tj. Rozumienie ze słuchu	1.1.	2.1) Zdający określa główną myśl tekstu.	78%
	1.2.	2.4) Zdający określa intencje nadawcy/autora tekstu.	75%
	1.3.	2.5) Zdający określa kontekst wypowiedzi.	75%
	2.1.	2.3) Zdający znajduje w tekście określone informacje.	70%
	2.2.		50%
	2.3.		65%
	2.4.		65%
	3.1.	2.3) Zdający znajduje w tekście określone informacje.	68%
	3.2.		85%
	3.3.		55%
	3.4.		63%
3.5.	2.4) Zdający określa intencje nadawcy/autora tekstu.	63%	
II. Rozumienie wypowiedzi (pisemnych)  tj. Rozumienie tekstów pisanych	4.1.	3.3) Zdający znajduje w tekście określone informacje.	60%
	4.2.		85%
	4.3.		78%
	4.4.		80%
	5.1.	3.6) Zdający rozpoznaje związki pomiędzy poszczególnymi częściami tekstu.	73%
	5.2.		63%
	5.3.		53%
	5.4.		68%
	6.1.	3.3) Zdający znajduje w tekście określone informacje.	53%
	6.2.		58%
	6.3.	3.2) Zdający określa główną myśl poszczególnych części tekstu.	48%
	6.4.	3.3) Zdający znajduje w tekście określone informacje.	60%
	6.5.	3.4) Zdający określa intencje nadawcy/autora tekstu.	60%
I. Znajomość środków językowych	7.1.	1. Zdający posługuje się bogatym zasobem środków językowych (leksykalnych, gramatycznych, ortograficznych) [...].	70%
	7.2.		70%
	7.3.		55%
	7.4.		58%
	8.1.	1. Zdający posługuje się bogatym zasobem środków językowych (leksykalnych, gramatycznych, ortograficznych) [...].	45%
	8.2.		63%
	8.3.		58%
	8.4.		38%
	9.1.	1. Zdający posługuje się bogatym zasobem środków językowych (leksykalnych, gramatycznych, ortograficznych) [...].	43%
	9.2.		15%
	9.3.		48%
	9.4.		30%

<b>I. Znajomość środków językowych</b>  <b>III. Tworzenie wypowiedzi</b>  <b>IV. Reagowanie na wypowiedzi</b>  tj. Wypowiedź pisemna	10.	5.1) Zdający opisuje [...] miejsca, zjawiska i czynności. 5.2 R) Zdający przedstawia w logicznym porządku argumenty za i przeciw danej tezie lub rozwiązaniu. 5.5) Zdający wyraża i uzasadnia swoje opinie, poglądy i uczucia. 5.12) Zdający stosuje zasady konstruowania tekstów o różnym charakterze. 5.13) Zdający stosuje formalny lub nieformalny styl wypowiedzi w zależności od sytuacji. 7.4) Zdający proponuje [...].	zgodność z poleceniem	53%
			spójność i logika wypowiedzi	51%
		1. Zdający posługuje się bogatym zasobem środków językowych (leksykalnych, gramatycznych, ortograficznych) [...].	zakres środków językowych	52%
			poprawność środków językowych	48%



WYKRES 4.

Średnie wyniki zdających w zakresie poszczególnych obszarów umiejętności.

Szczegółowe omówienie wyników i komentarz są zamieszczone w sprawozdaniu ogólnopolskim, dostępnym na stronie internetowej Centralnej Komisji Egzaminacyjnej ([www.cke.gov.pl](http://www.cke.gov.pl)).