

<i>Rodzaj dokumentu:</i>	<b>Sprawozdanie za rok 2020</b>
<i>Egzamin:</i>	<b>Egzamin maturalny</b>
<i>Przedmiot:</i>	<b>Język niemiecki</b>
<i>Województwo:</i>	<b>kujawsko-pomorskie</b>
<i>Poziom:</i>	<b>Poziom podstawowy Poziom rozszerzony</b>
<i>Termin egzaminu:</i>	Termin główny – czerwiec 2020 r.
<i>Data publikacji dokumentu:</i>	30 października 2020 r.

**Opracowanie**

Beata Trzcińska (Centralna Komisja Egzaminacyjna)

Marek Spławiński (Centralna Komisja Egzaminacyjna)

Izabela Darecka-Marczak (Okręgowa Komisja Egzaminacyjna w Gdańsku)

Jadwiga Mazur (Okręgowa Komisja Egzaminacyjna w Krakowie)

**Opieka merytoryczna**

dr Marcin Smolik (Centralna Komisja Egzaminacyjna)

Ludmiła Stopińska (Centralna Komisja Egzaminacyjna)

**Współpraca**

Beata Dobrosielska (Centralna Komisja Egzaminacyjna)

Agata Wiśniewska (Centralna Komisja Egzaminacyjna)

Mariola Jaśniewska (Centralna Komisja Egzaminacyjna)

Pracownie ds. Analiz Wyników Egzaminacyjnych okręgowych komisji egzaminacyjnych

**Okręgowa Komisja Egzaminacyjna w Gdańsku**

ul. Na Stoku 49, 00-874 Gdańsk  
tel. 58 320 55 61, fax 58 520 55 90  
e-mail: komisja@oke.gda.pl  
[www.oke.gda.pl](http://www.oke.gda.pl)

**Centralna Komisja Egzaminacyjna**

ul. Józefa Lewartowskiego 6, 00-190 Warszawa  
tel. 22 536 65 00, fax 22 536 65 04  
e-mail: sekretariat@cke.gov.pl  
[www.cke.gov.pl](http://www.cke.gov.pl)

## Język niemiecki

### Poziom podstawowy

#### 1. Opis arkusza

Arkusz egzaminacyjny z języka niemieckiego na poziomie podstawowym składał się z 40 zadań zamkniętych różnego rodzaju (wyboru wielokrotnego, prawda/fałsz, zadań na dobieranie) oraz jednego zadania otwartego rozszerzonej odpowiedzi. Zadania sprawdzały wiadomości oraz umiejętności w czterech obszarach: rozumienia ze słuchu (15 zadań zamkniętych), rozumienia tekstów pisanych (15 zadań zamkniętych), znajomości środków językowych (10 zadań zamkniętych) i tworzenia wypowiedzi pisemnej (1 zadanie otwarte). Zadania sprawdzające rozumienie ze słuchu były oparte na nagranych tekstach, odtworzonych podczas egzaminu z płyty CD, natomiast zadania sprawdzające rozumienie tekstów pisanych oraz jedno zadanie sprawdzające znajomość środków językowych były oparte na tekstach autentycznych lub adaptowanych zamieszczonych w arkuszu egzaminacyjnym. Za rozwiązanie wszystkich zadań zdający mógł otrzymać 50 punktów (1 punkt za każde zadanie zamknięte oraz 10 punktów za wypowiedź pisemną).

#### 2. Dane dotyczące populacji zdających

**TABELA 1.** Zdający rozwiązujący zadania w arkuszu standardowym\*

Liczba zdających		509
Zdający rozwiązujący zadania w arkuszu standardowym	z liceów ogólnokształcących	245
	z techników	264
	ze szkół na wsi	42
	ze szkół w miastach do 20 tys. mieszkańców	182
	ze szkół w miastach od 20 tys. do 100 tys. mieszkańców	122
	ze szkół w miastach powyżej 100 tys. mieszkańców	163
	ze szkół publicznych	482
	ze szkół niepublicznych	27
	kobiety	328
	mężczyźni	181
	bez dysleksji rozwojowej	458
	z dysleksją rozwojową	51

\* Dane w tabeli dotyczą wszystkich tegorocznych absolwentów.

Z egzaminu zwolniono jednego ucznia – laureata lub finalistę Ogólnopolskiej Olimpiady Języka Niemieckiego.

**TABELA 2.** Zdający rozwiązujący zadania w arkuszach dostosowanych

Zdający rozwiązujący zadania w arkuszach dostosowanych	z autyzmem, w tym z zespołem Aspergera	2
	słabowidzący	2
	niewidomi	1
	słabosłyszący	0
	niesłyszący	1
	<b>ogółem</b>	<b>6</b>

### 3. Przebieg egzaminu

**TABELA 3.** Informacje dotyczące przebiegu egzaminu

Termin egzaminu		18 czerwca 2020 r.	
Czas trwania egzaminu		120 minut	
Liczba szkół		137	
Liczba zespołów egzaminatorów*		1	
Liczba egzaminatorów*		21	
Liczba obserwatorów <sup>1</sup> (§ 8 ust. 1)		0	
Liczba unieważnień <sup>2</sup>	w przypadku:		
	art. 44zzv pkt 1	stwierdzenia niesamodzielnego rozwiązywania zadań przez zdającego	0
	art. 44zzv pkt 2	wniesienia lub korzystania przez zdającego w sali egzaminacyjnej z urządzenia telekomunikacyjnego	0
	art. 44zzv pkt 3	zakłócenia przez zdającego prawidłowego przebiegu egzaminu	0
	art. 44zzw ust. 1	stwierdzenia podczas sprawdzania pracy niesamodzielnego rozwiązywania zadań przez zdającego	0
	art. 44zzy ust. 7	stwierdzenia naruszenia przepisów dotyczących przeprowadzenia egzaminu	0
	art. 44zzy ust. 10	niemożności ustalenia wyniku (np. zaginięcie karty odpowiedzi)	0
Liczba wglądów <sup>2</sup> (art. 44zzz)		5	

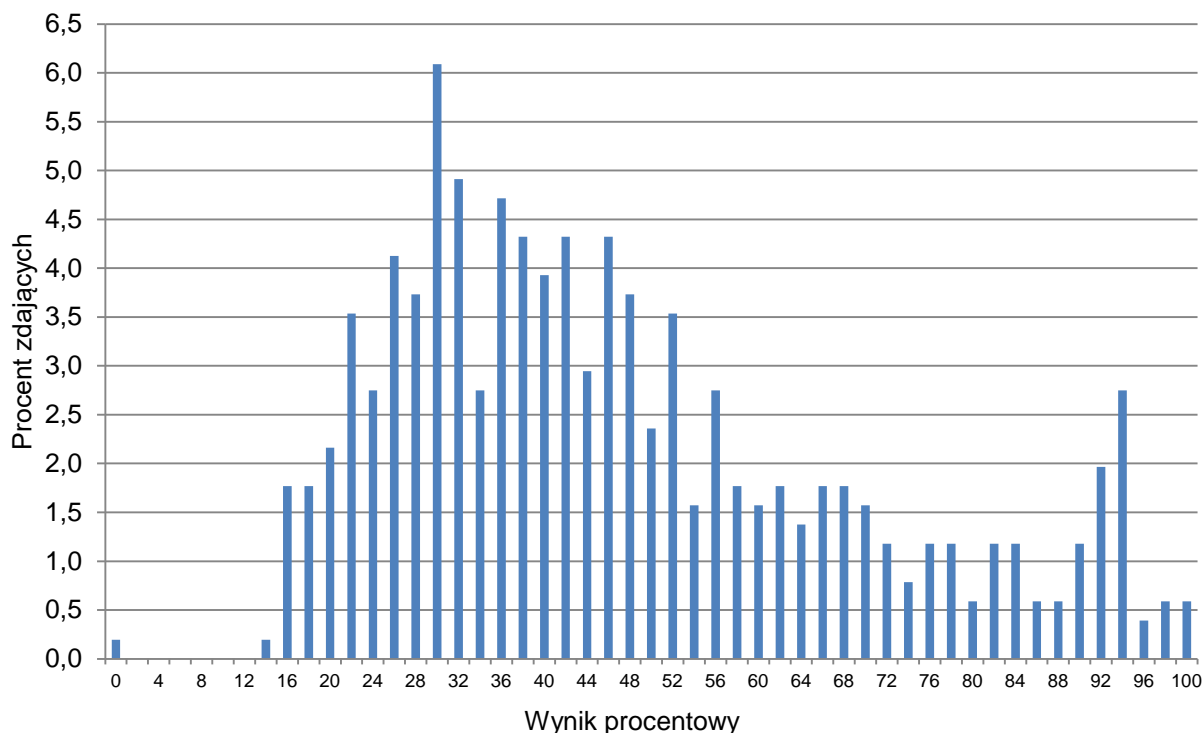
\* Dane dotyczą obu poziomów egzaminu (podstawowego i rozszerzonego) łącznie.

<sup>1</sup> Rozporządzenie Ministra Edukacji Narodowej z dnia 21 grudnia 2016 r. w sprawie szczegółowych warunków i sposobu przeprowadzania egzaminu gimnazjalnego i egzaminu maturalnego (Dz.U. z 2016 r. poz. 2223, z późn. zm.):

<sup>2</sup> Ustawa z dnia 7 września 1991 r. o systemie oświaty (Dz.U. z 2020 r. poz. 1327).

## 4. Podstawowe dane statystyczne

### Wyniki zdających



**WYKRES 1.** Rozkład wyników zdających

**TABELA 4.** Wyniki zdających – parametry statystyczne\*

Zdający	Liczba zdających	Minimum (%)	Maksimum (%)	Mediana (%)	Modalna (%)	Średnia (%)	Odchylenie standardowe (%)	Odsetek sukcesów*
<b>ogółem</b>	509	0	100	42	30	47	21	80%
w tym:								
z liceów ogólnokształcących	245	0	100	54	30	57	23	91%
z techników	264	14	94	36	30	38	16	70%
bez dysleksji rozwojowej	458	0	100	44	30	48	21	81%
z dysleksją rozwojową	51	16	94	34	28	42	21	67%

\* Parametry statystyczne są podane dla grup liczących 30 lub więcej zdających.

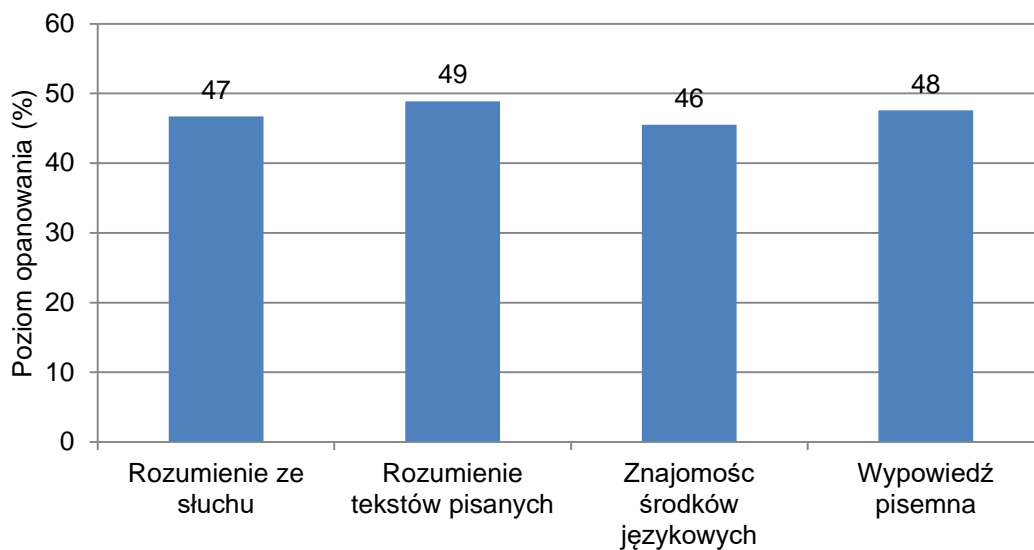
\*\* Dane dotyczą tegorocznych absolwentów, którzy przystąpili do wszystkich egzaminów obowiązkowych.

## Poziom wykonania zadań

TABELA 5. Poziom wykonania zadań

Wymagania ogólne	Numer zadania	Wymagania szczegółowe / Kryteria	Poziom wykonania zadania (%)
II. Rozumienie wypowiedzi (ustnych)  tj. Rozumienie ze słuchu	1.1.	2.3) Zdający znajduje w tekście określone informacje.	59%
	1.2.		59%
	1.3.		34%
	1.4.		49%
	1.5.		62%
	2.1.	2.4) Zdający określa intencje nadawcy/autora tekstu.	37%
	2.2.	2.1) Zdający określa główną myśl tekstu.	55%
	2.3.	2.5) Zdający określa kontekst wypowiedzi.	49%
	2.4.	2.1) Zdający określa główną myśl tekstu.	55%
	3.1.	2.5) Zdający określa kontekst wypowiedzi.	42%
	3.2.	2.4) Zdający określa intencje nadawcy/autora tekstu.	38%
	3.3.	2.3) Zdający znajduje w tekście określone informacje.	41%
	3.4.		26%
	3.5.		35%
	3.6.		59%
II. Rozumienie wypowiedzi (pisemnych)  tj. Rozumienie tekstów pisanych	4.1.	3.2) Zdający określa główną myśl poszczególnych części tekstu.	75%
	4.2.		75%
	4.3.		55%
	4.4.		50%
	5.1.	3.5) Zdający określa kontekst wypowiedzi.	49%
	5.2.	3.3) Zdający znajduje w tekście określone informacje.	64%
	5.3.	3.1) Zdający określa główną myśl tekstu.	33%
	6.1.	3.3) Zdający znajduje w tekście określone informacje.	34%
	6.2.		30%
	6.3.		59%
	6.4.		55%
	6.5.	3.1) Zdający określa główną myśl tekstu.	50%
	7.1.	3.6) Zdający rozpoznaje związki pomiędzy poszczególnymi częściami tekstu.	55%
	7.2.		25%
	7.3.		25%
I. Znajomość środków językowych	8.1.	1. Zdający posługuje się w miarę rozwiniętym zasobem środków językowych (leksykalnych, gramatycznych, ortograficznych) [...].	58%
	8.2.		57%
	8.3.		28%
	8.4.		29%
	8.5.		46%
	9.1.	1. Zdający posługuje się w miarę rozwiniętym zasobem środków językowych (leksykalnych, gramatycznych, ortograficznych) [...].	44%
	9.2.		33%
	9.3.		58%
	9.4.		51%
	9.5.		51%

<b>I. Znajomość środków językowych</b>  <b>III. Tworzenie wypowiedzi</b>  <b>IV. Reagowanie na wypowiedzi</b>  tj. Wypowiedź pisemna	10.	5.2) Zdający opisuje ludzi, przedmioty, miejsca, zjawiska i czynności. 5.3) Zdający przedstawia fakty z przeszłości i teraźniejszości. 5.6) Zdający przedstawia opinie innych osób. 5.7) Zdający przedstawia zalety [...] różnych rozwiązań i poglądów. 7.2) Zdający [...] przekazuje informacje i wyjaśnienia. 7.4) Zdający proponuje [...]. 7.6) Zdający wyraża swoje [...] preferencje i życzenia. 7.7) Zdający wyraża emocje (np. radość, niezadowolenie, zdziwienie). 7.8) Zdający [...] udziela rady.	treść	52%
			spójność i logika wypowiedzi	55%
		1. Zdający posługuje się w miarę rozwiniętym zasobem środków językowych (leksykalnych, gramatycznych, ortograficznych) [...].	zakres środków językowych	43%
			poprawność środków językowych	35%



WYKRES 2.

Średnie wyniki zdających w zakresie poszczególnych obszarów umiejętności.

## Poziom rozszerzony

### 1. Opis arkusza

Arkusz egzaminacyjny z języka niemieckiego na poziomie rozszerzonym składał się z 29 zadań zamkniętych różnego rodzaju (wyboru wielokrotnego, zadań na dobieranie) oraz 9 zadań otwartych, w tym 8 krótkiej i 1 rozszerzonej odpowiedzi. Zadania sprawdzały wiadomości oraz umiejętności

w czterech obszarach: rozumienia ze słuchu (12 zadań zamkniętych), rozumienia tekstów pisanych (13 zadań zamkniętych), znajomości środków językowych (4 zadania zamknięte i 8 zadań otwartych krótkiej odpowiedzi) oraz tworzenia wypowiedzi pisemnej (1 zadanie otwarte rozszerzonej odpowiedzi). Zadania sprawdzające rozumienie ze słuchu były oparte na nagranych tekstach, odtworzonych podczas egzaminu z płyty CD, natomiast zadania sprawdzające rozumienie tekstów pisanych oraz dwa zadania sprawdzające znajomość środków językowych były oparte na tekstach autentycznych lub w minimalnym stopniu adaptowanych zamieszczonych w arkuszu egzaminacyjnym. Za rozwiązanie wszystkich zadań zdający mógł otrzymać 50 punktów (1 punkt za każde zadanie zamknięte lub otwarte w obszarach rozumienia ze słuchu, rozumienia tekstów pisanych i znajomości środków językowych oraz 13 punktów za wypowiedź pisemną).

### 2. Dane dotyczące populacji zdających

TABELA 6.

Zdający rozwiązujący zadania w arkuszu standardowym\*

Liczba zdających		215
Zdający rozwiązujący zadania w arkuszu standardowym	z liceów ogólnokształcących	147
	z techników	68
	ze szkół na wsi	7
	ze szkół w miastach do 20 tys. mieszkańców	43
	ze szkół w miastach od 20 tys. do 100 tys. mieszkańców	62
	ze szkół w miastach powyżej 100 tys. mieszkańców	103
	ze szkół publicznych	206
	ze szkół niepublicznych	9
	kobiety	147
	mężczyźni	68

\* Dane w tabeli dotyczą wszystkich tegorocznych absolwentów.

Z egzaminu zwolniono jednego ucznia – laureata lub finalistę Ogólnopolskiej Olimpiady Języka Niemieckiego.



TABELA 7. Zdający rozwiązujący zadania w arkuszach dostosowanych

Zdający rozwiązujący zadania w arkuszach dostosowanych	z autyzmem, w tym z zespołem Aspergera	2
	słabowidzący	0
	niewidomi	0
	słabosłyszący	1
	niesłyszący	0
	<b>ogółem</b>	<b>3</b>

### 3. Przebieg egzaminu

TABELA 8. Informacje dotyczące przebiegu egzaminu

Termin egzaminu		18 czerwca 2020 r.	
Czas trwania egzaminu		150 minut	
Liczba szkół		81	
Liczba zespołów egzaminatorów*		1	
Liczba egzaminatorów*		21	
Liczba obserwatorów <sup>1</sup> (§ 8 ust. 1)		0	
Liczba unieważnień <sup>2</sup>	w przypadku:		
	art. 44zzv pkt 1	stwierdzenia niesamodzielnego rozwiązywania zadań przez zdającego	0
	art. 44zzv pkt 2	wniesienia lub korzystania przez zdającego w sali egzaminacyjnej z urządzenia telekomunikacyjnego	0
	art. 44zzv pkt 3	zakłócenia przez zdającego prawidłowego przebiegu egzaminu	0
	art. 44zzw ust. 1	stwierdzenia podczas sprawdzania pracy niesamodzielnego rozwiązywania zadań przez zdającego	0
	art. 44zzy ust. 7	stwierdzenia naruszenia przepisów dotyczących przeprowadzenia egzaminu	0
	art. 44zzy ust. 10	niemożności ustalenia wyniku (np. zaginięcie karty odpowiedzi)	0
Liczba wglądów <sup>2</sup> (art. 44zzz)		2	

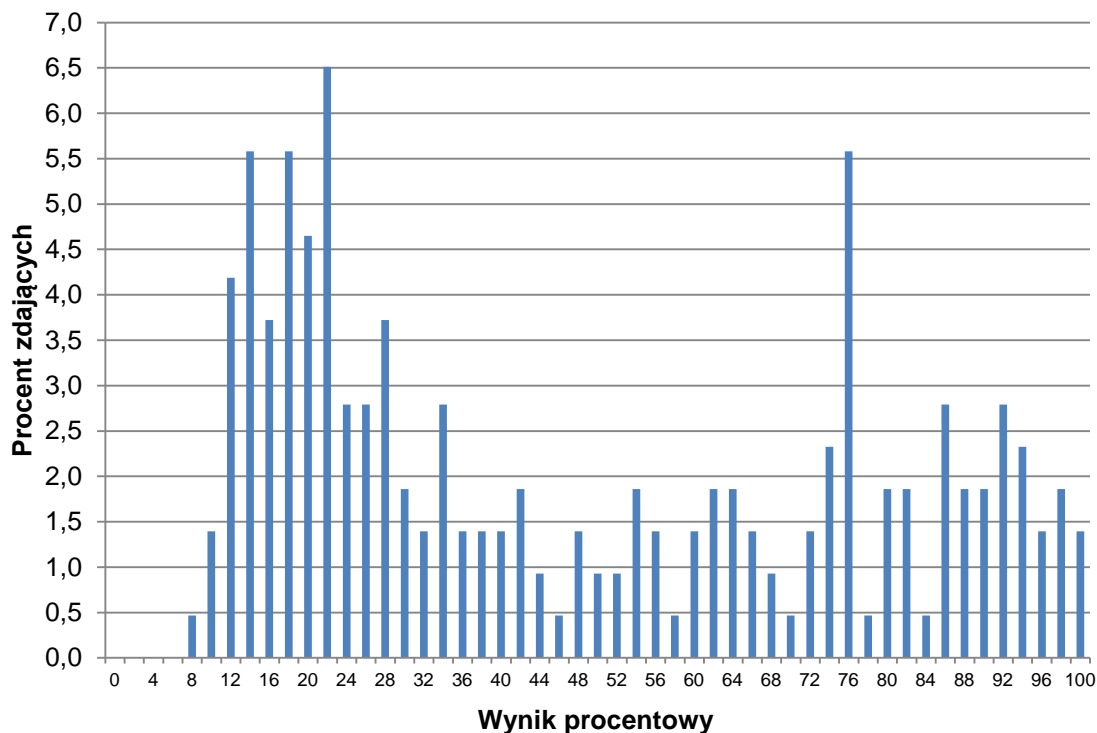
\* Dane dotyczą obu poziomów egzaminu (podstawowego i rozszerzonego) łącznie.

<sup>1</sup> Rozporządzenie Ministra Edukacji Narodowej z dnia 21 grudnia 2016 r. w sprawie szczegółowych warunków i sposobu przeprowadzania egzaminu gimnazjalnego i egzaminu maturalnego (Dz.U. z 2016 r. poz. 2223, z późn. zm.):

<sup>2</sup> Ustawa z dnia 7 września 1991 r. o systemie oświaty (Dz.U. z 2020 r. poz. 1327).

## 4. Podstawowe dane statystyczne

### Wyniki zdających



**WYKRES 3.** Rozkład wyników zdających

**TABELA 9.** Wyniki zdających – parametry statystyczne\*

Zdający	Liczba zdających	Minimum (%)	Maksimum (%)	Mediana (%)	Modalna (%)	Średnia (%)	Odchylenie standardowe (%)
<b>ogółem</b>	215	8	100	38	22	47	29
w tym:							
z liceów ogólnokształcących	147	10	100	60	76	57	28
z techników	68	8	94	20	14	26	19

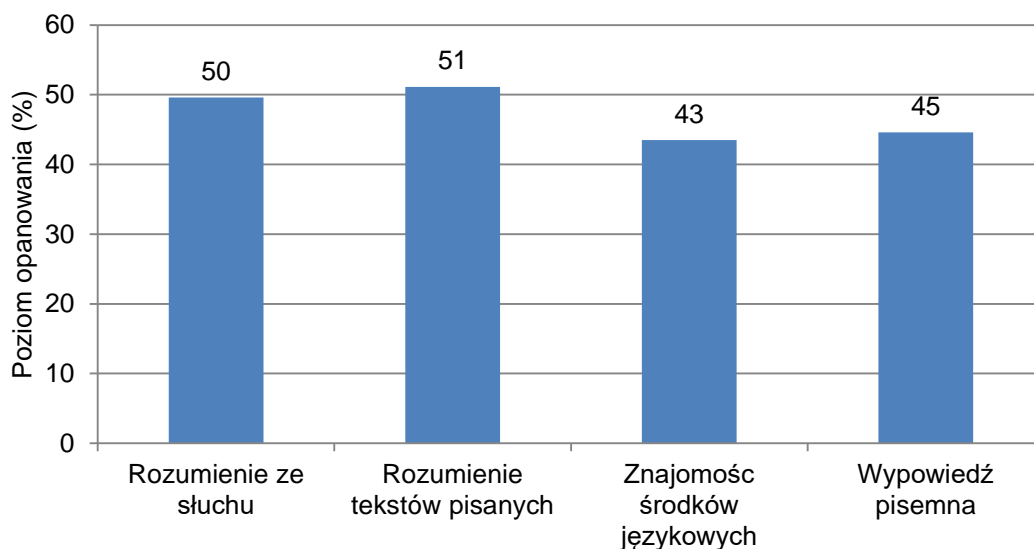
\* Dane dotyczą tegorocznych absolwentów. Parametry statystyczne są podane dla grup liczących 30 lub więcej zdających.

## Poziom wykonania zadań

TABELA 10. Poziom wykonania zadań

Wymagania ogólne	Numer zadania	Wymagania szczegółowe / Kryteria	Poziom wykonania zadania (%)
II. Rozumienie wypowiedzi (ustnych)  tj. Rozumienie ze słuchu	1.1.	2.4) Zdający określa intencje nadawcy/autora tekstu.	54%
	1.2.	2.1) Zdający określa główną myśl tekstu.	53%
	1.3.	2.1 R) Zdający oddziela fakty od opinii.	67%
	2.1.	2.3) Zdający znajduje w tekście określone informacje.	43%
	2.2.		56%
	2.3.		35%
	2.4.		50%
	3.1.	2.3) Zdający znajduje w tekście określone informacje.	48%
	3.2.		48%
	3.3.		44%
	3.4.		45%
	3.5.	2.4) Zdający określa intencje nadawcy/autora tekstu.	53%
II. Rozumienie wypowiedzi (pisemnych)  tj. Rozumienie tekstów pisanych	4.1.	3.3) Zdający znajduje w tekście określone informacje.	66%
	4.2.		56%
	4.3.		62%
	4.4.		48%
	5.1.	3.6) Zdający rozpoznaje związki pomiędzy poszczególnymi częściami tekstu.	60%
	5.2.		54%
	5.3.		53%
	5.4.		45%
	6.1.	3.3) Zdający znajduje w tekście określone informacje.	31%
	6.2.	3.3) Zdający znajduje w tekście określone informacje.	36%
	6.3.	3.2) Zdający określa główną myśl poszczególnych części tekstu.	48%
	6.4.	3.3) Zdający znajduje w tekście określone informacje.	52%
6.5.	3.1) Zdający określa główną myśl tekstu.	53%	
I. Znajomość środków językowych	7.1.	1. Zdający posługuje się bogatym zasobem środków językowych (leksykalnych, gramatycznych, ortograficznych) [...].	77%
	7.2.		41%
	7.3.		75%
	7.4.		72%
	8.1.	1. Zdający posługuje się bogatym zasobem środków językowych (leksykalnych, gramatycznych, ortograficznych) [...].	46%
	8.2.		39%
	8.3.		33%
	8.4.		39%
	9.1.	1. Zdający posługuje się bogatym zasobem środków językowych (leksykalnych, gramatycznych, ortograficznych) [...].	30%
	9.2.		25%
	9.3.		18%
	9.4.		27%

<b>I.</b> <b>Znajomość</b> <b>środków</b> <b>językowych</b>  <b>III.</b> <b>Tworzenie</b> <b>wypowiedzi</b>  tj. Wypowiedź pisemna	10.	5.1) Zdający opisuje ludzi, [...] czynności. 5.2 R) Zdający przedstawia w logicznym porządku argumenty za i przeciw danej tezie lub rozwiązaniu. 5.3) Zdający przedstawia fakty z przeszłości [...]. 5.5) Zdający wyraża i uzasadnia swoje opinie, poglądy i uczucia. 5.12) Zdający stosuje zasady konstruowania tekstów o różnym charakterze. 5.13) Zdający stosuje formalny lub nieformalny styl wypowiedzi w zależności od sytuacji.	zgodność z poleceniem	51%
		spójność i logika wypowiedzi	52%	
		zakres środków językowych	38%	
		poprawność środków językowych	35%	
1. Zdający posługuje się bogatym zasobem środków językowych (leksykalnych, gramatycznych, ortograficznych) [...].				



**WYKRES 4.** Średnie wyniki zdających w zakresie poszczególnych obszarów umiejętności.

Szczegółowe omówienie wyników i komentarz są zamieszczone w sprawozdaniu ogólnopolskim, dostępnym na stronie internetowej Centralnej Komisji Egzaminacyjnej ([www.cke.gov.pl](http://www.cke.gov.pl)).