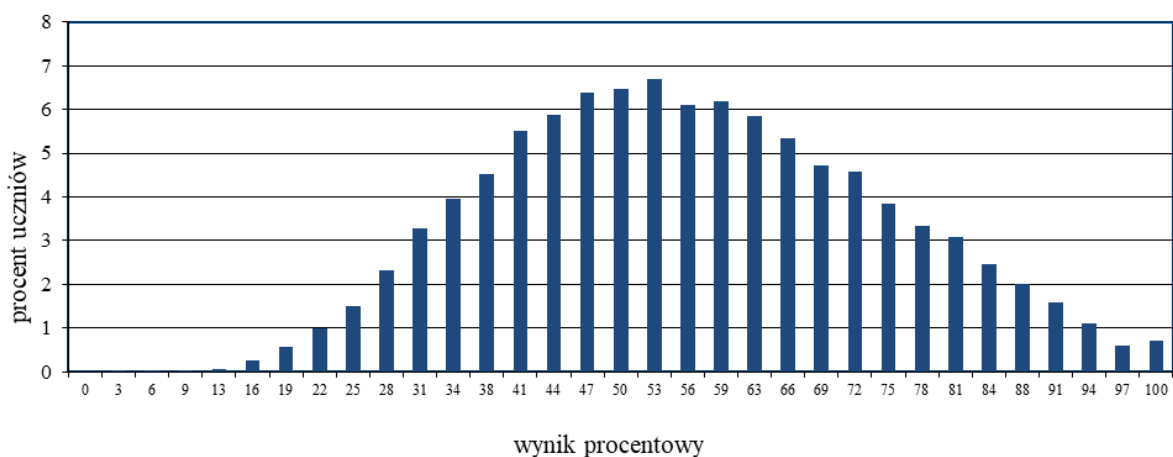


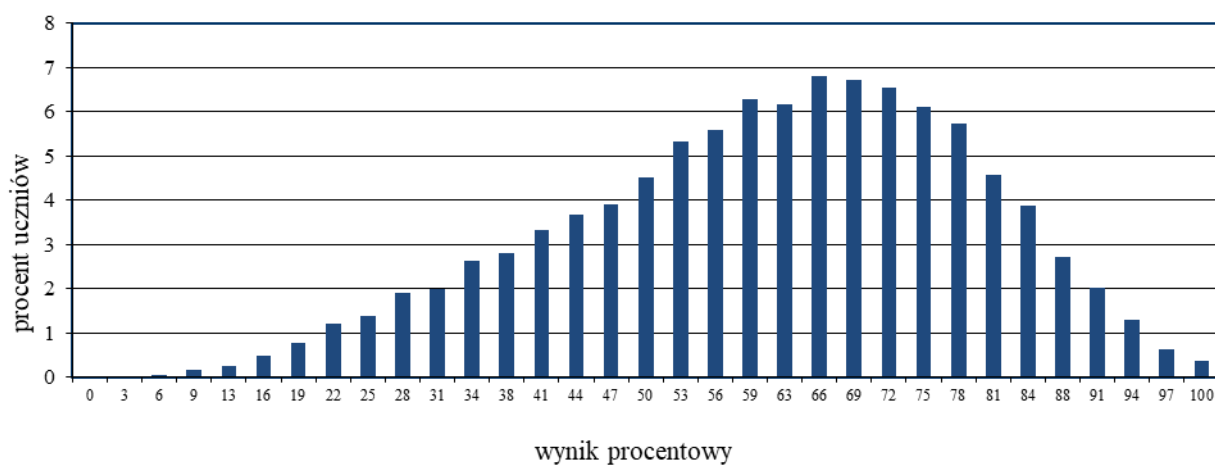
## Rozkłady wyników i parametry statystyczne rozkładu wyników egzaminu gimnazjalnego przeprowadzonego w kwietniu w 2019 roku województwo kujawsko-pomorskie

Na wykresach A-I zostały przedstawione rozkłady wyników uczniów bez dysfunkcji oraz uczniów ze specyficznymi trudnościami w uczeniu się.

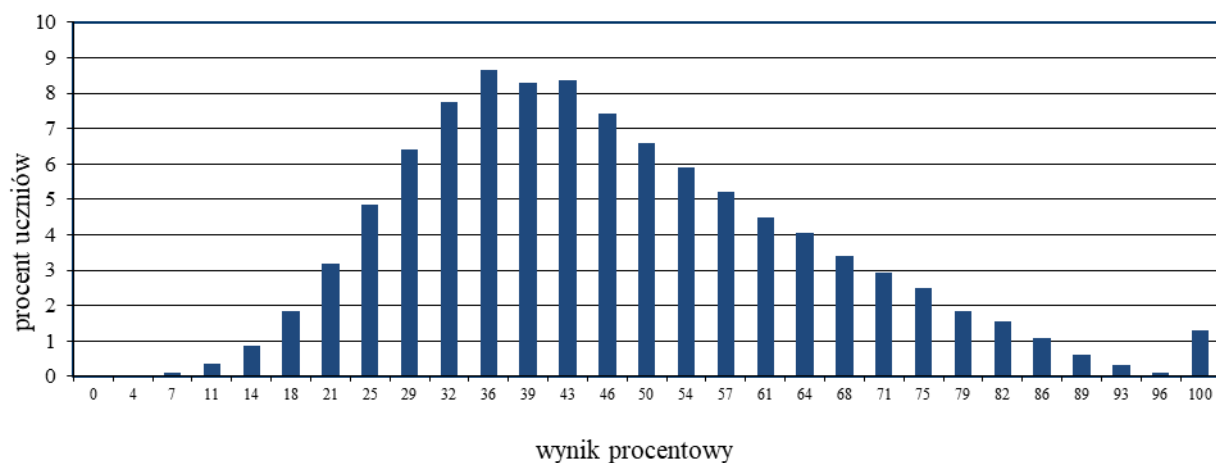
**Wykres A. Rozkład wyników uczniów – część humanistyczna z zakresu historii i wiedzy o społeczeństwie**



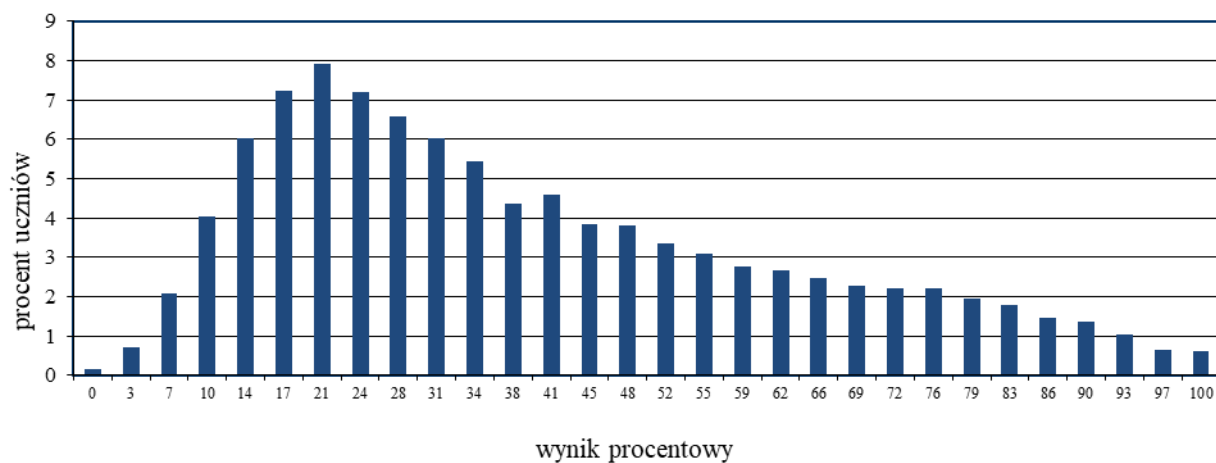
**Wykres B. Rozkład wyników uczniów – część humanistyczna z zakresu języka polskiego**



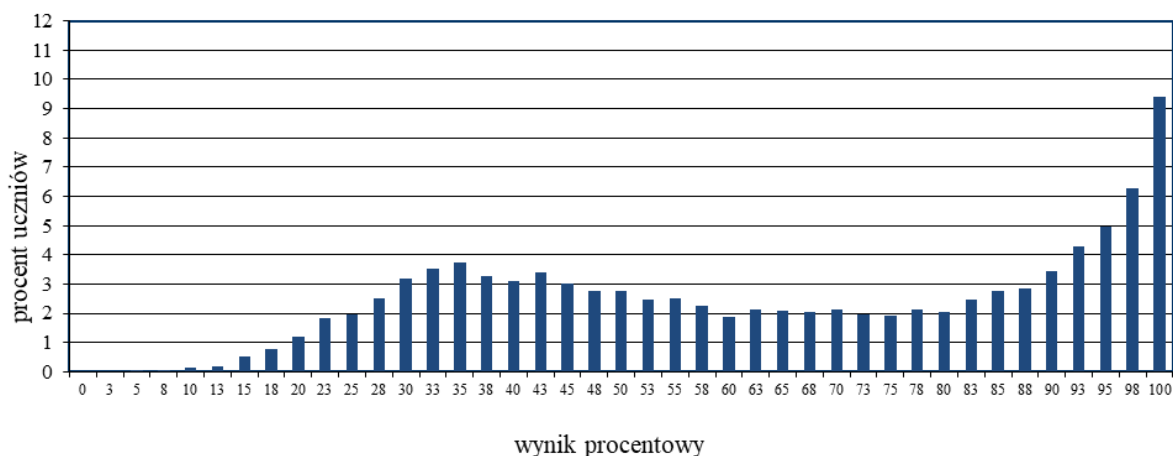
**Wykres C. Rozkład wyników uczniów – część matematyczno-przyrodnicza z zakresu przedmiotów przyrodniczych**



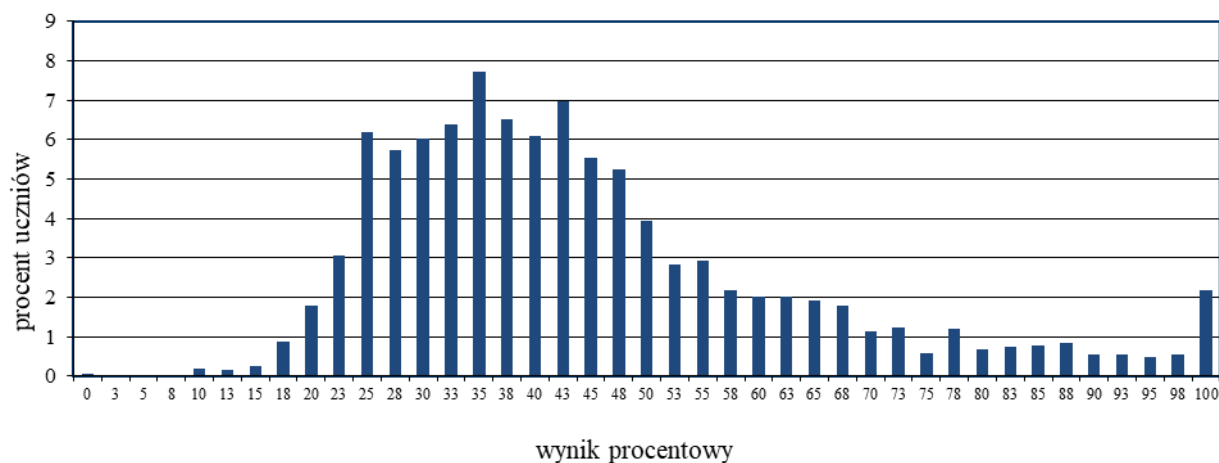
**Wykres D. Rozkład wyników uczniów – część matematyczno-przyrodnicza z zakresu matematyki**



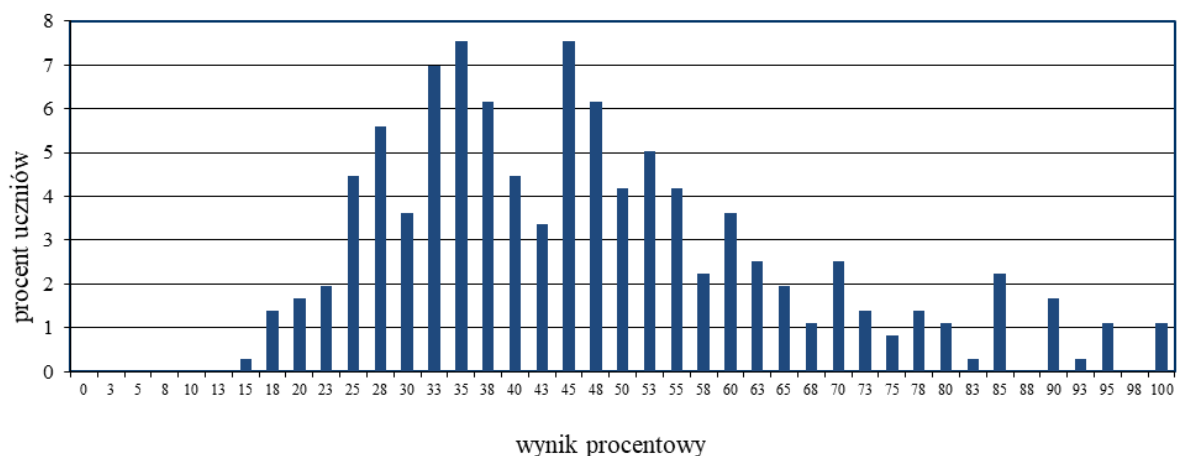
**Wykres E. Rozkład wyników uczniów – język angielski poziom podstawowy**



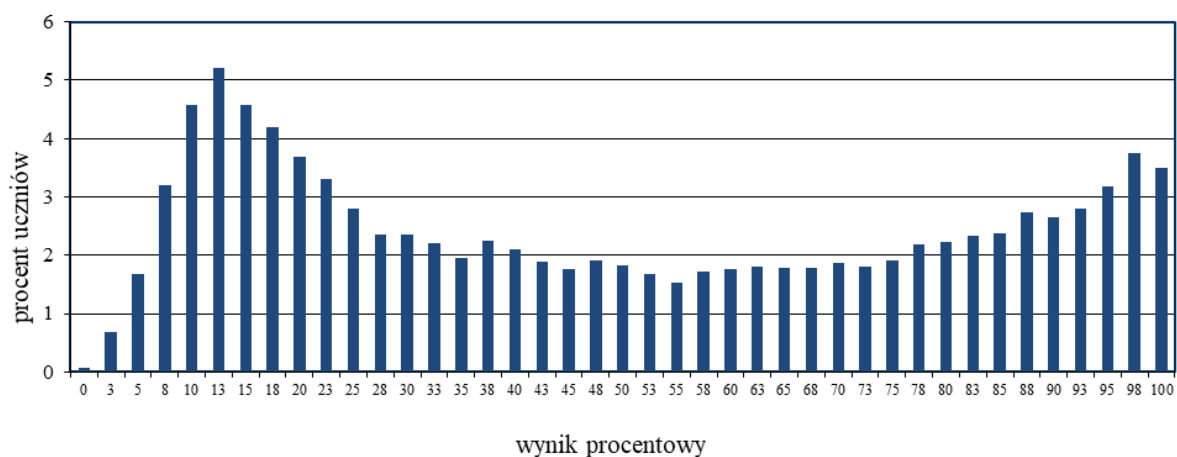
**Wykres F. Rozkład wyników uczniów – język niemiecki poziom podstawowy**



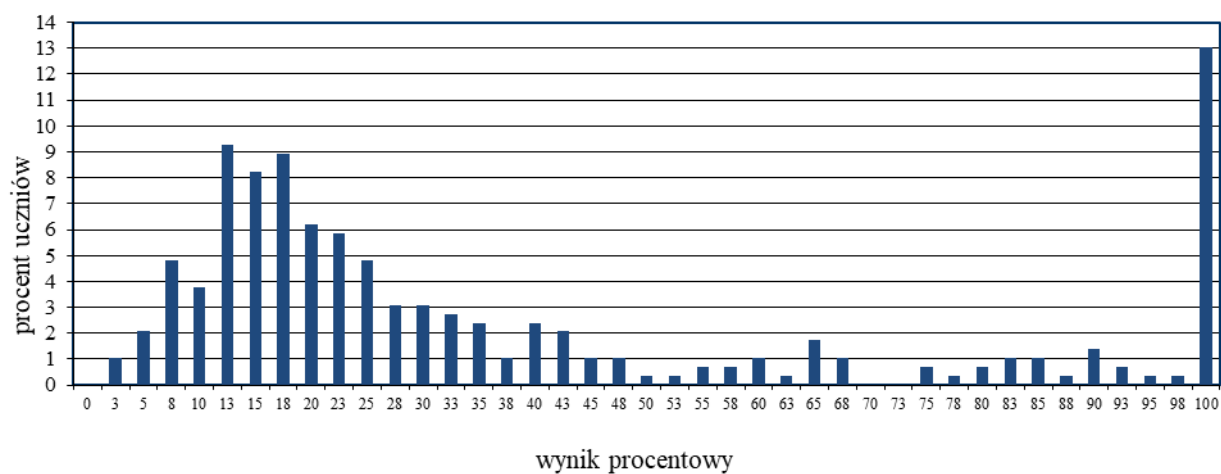
**Wykres G. Rozkład wyników uczniów – język rosyjski poziom podstawowy**



**Wykres H. Rozkład wyników uczniów – język angielski poziom rozszerzony**



**Wykres I. Rozkład wyników uczniów – język niemiecki poziom rozszerzony**



**Parametry statystyczne rozkładu wyników egzaminu gimnazjalnego w 2019 roku  
województwo kujawsko-pomorskie**

	Liczba uczniów	Średnia (%)	Minimum (%)	Maksimum (%)	Mediana (%)	Dominanta (%)	Odchylenie standardowe (%)
<b>Część humanistyczna z zakresu historii i wiedzy o społeczeństwie</b>	18 321	57	0	100	56	53	17,9
<b>Część humanistyczna z zakresu języka polskiego</b>	18 360	61	0	100	63	66	18,4
<b>Część matematyczno-przyrodnicza z zakresu przedmiotów przyrodniczych</b>	18 362	47	0	100	43	36	18,0
<b>Część matematyczno-przyrodnicza z zakresu matematyki</b>	18 361	40	0	100	34	21	23,2
<b>Język angielski – poziom podstawowy</b>	15 908	65	5	100	65	100	26,4
<b>Język niemiecki – poziom podstawowy</b>	2 021	45	0	100	40	35	18,8
<b>Język rosyjski – poziom podstawowy</b>	358	47	15	100	45	Wiel.	18,4
<b>Język francuski – poziom podstawowy</b>	28	91	30	100	100	100	19,5
<b>Język hiszpański – poziom podstawowy</b>	44	91	28	100	100	100	19,7
<b>Język angielski – poziom rozszerzony</b>	15 738	49	0	100	45	13	31,2
<b>Język niemiecki – poziom rozszerzony</b>	291	38	3	100	23	100	31,7
<b>Język rosyjski – poziom rozszerzony</b>	23	50	5	100	45	100	33,7
<b>Język francuski – poziom rozszerzony</b>	20	95	35	100	100	100	15,7
<b>Język hiszpański – poziom rozszerzony</b>	36	95	35	100	100	100	13,6

*Uwaga!*

Średnich wyników egzaminu gimnazjalnego w 2019 r. **nie powinno się** porównywać ze średnimi wynikami egzaminu gimnazjalnego z lat poprzednich.