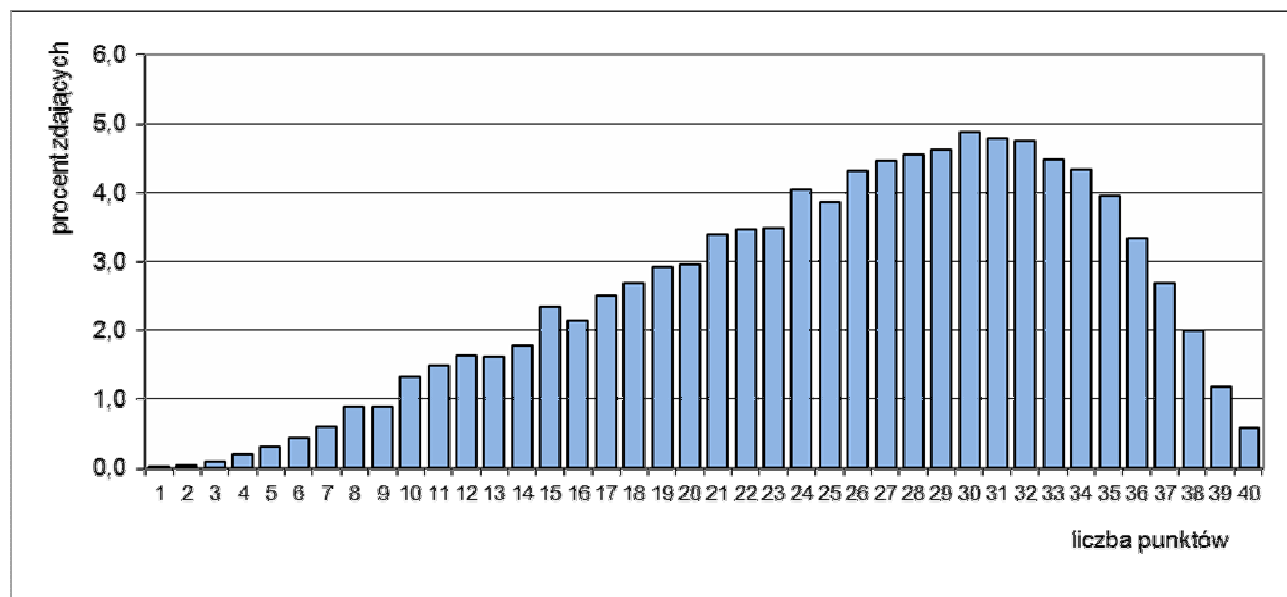


Rozkład wyników uczniów ze sprawdzianu w 2014 roku w województwie pomorskim arkusz standardowy



Parametry statystyczne rozkładu wyników w województwie pomorskim

	Średnia (pkt)	Minimum (pkt)	Maksimum (pkt)	Mediana (pkt)	Dominanta (pkt)	Odchylenie standardowe
Cały test	25,54	0	40	27	30	8,11
Czytanie	7,67	0	10	8	10	2,15
Pisanie	5,80	0	10	6	6	2,68
Rozumowanie	4,43	0	8	5	5	2,40
Korzystanie z informacji	2,71	0	4	3	3	1,07
Wykorzystywanie wiedzy w praktyce	4,94	0	8	5	6	2,15