

Informacje o wynikach sprawdzianu w 2014 roku

(zestaw standardowy)

Zestawienie wyników sprawdzianu w województwie kujawsko-pomorskim

Do sprawdzianu 1 kwietnia 2014 roku przystąpiło w województwie kujawsko-pomorskim **19 351** uczniów. Zestaw zadań w wersji standardowej rozwiązało **18 740** uczniów, a w arkuszach dostosowanych – **611** uczniów. Arkusz standardowy zawierał 26 zadań sprawdzających poziom opanowania umiejętności czytania, pisania, rozumowania, korzystania z informacji i wykorzystywania wiedzy w praktyce. Za poprawne wykonanie wszystkich zadań można było otrzymać 40 punktów.

Rysunek 1. Rozkład wyników uczniów ze sprawdzianu w 2014 roku w województwie kujawsko-pomorskim

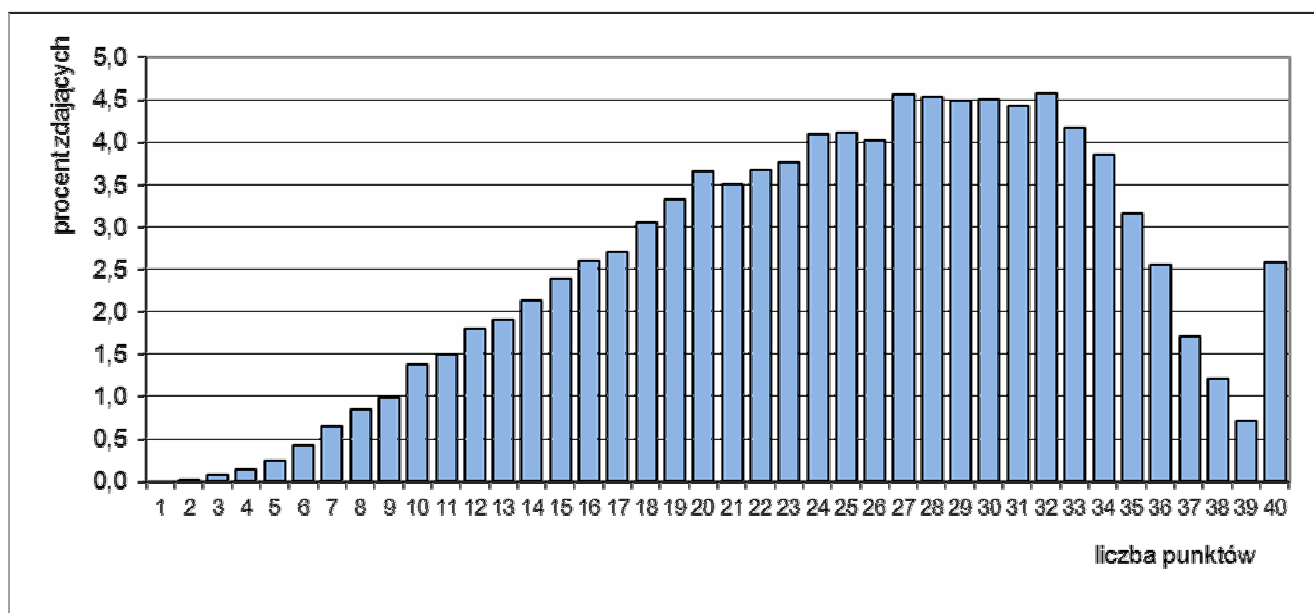


Tabela 1. Parametry statystyczne rozkładu wyników sprawdzianu w 2014 roku w województwie kujawsko-pomorskim

	Średnia (pkt)	Minimum (pkt)	Maksimum (pkt)	Mediana (pkt)	Dominanta (pkt)	Odchylenie standardowe
Cały test	25,02	0	40	26	32	8,13
Czytanie	7,64	0	10	8	10	2,14
Pisanie	5,57	0	10	6	6	2,70
Rozumowanie	4,35	0	8	5	5	2,41
Korzystanie z informacji	2,65	0	4	3	3	1,07
Wykorzystywanie wiedzy w praktyce	4,81	0	8	5	6	2,15

Rysunek 2. Osiągnięcia uczniów na sprawdzianie w 2014 roku w poszczególnych obszarach umiejętności z uwzględnieniem średniego wyniku (w ujęciu procentowym) w województwie kujawsko-pomorskim

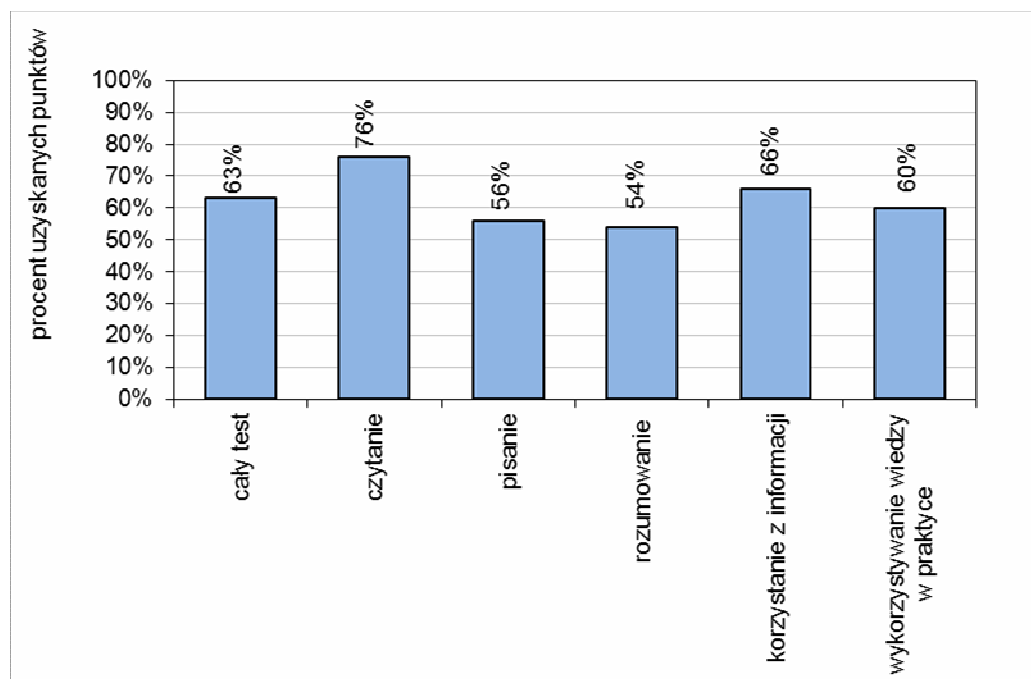


Tabela 2. Wyniki sprawdzianu w 2014 roku w zależności od lokalizacji szkoły w województwie kujawsko-pomorskim

Lokalizacja szkoły	Liczba uczniów	Średnia (pkt)	Odchylenie standardowe
Wieś	7 417	24,22	7,92
Miasto do 20 tys. mieszkańców	3 831	24,65	8,11
Miasto od 20 tys. do 100 tys. mieszkańców	2 149	25,44	8,13
Miasto powyżej 100 tys. mieszkańców	5 343	26,22	8,29

Tabela 3. Skala staninowa średnich wyników sprawdzianu w 2014 roku dla szkół

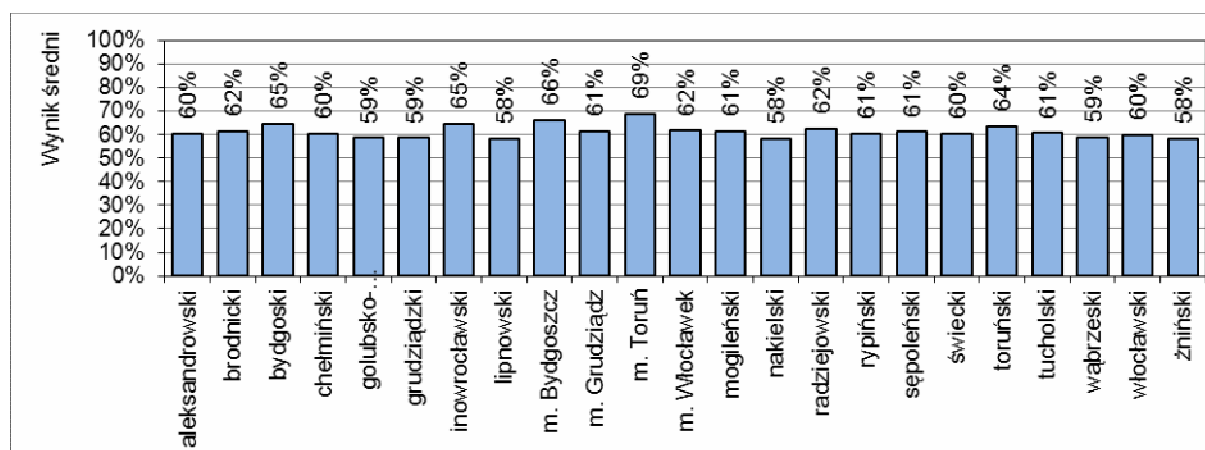
Przedział średniej	7,0-19,6	19,7-21,4	21,5-23,0	23,1-24,5	24,6-26,0	26,1-27,5	27,6-29,2	29,3-31,3	31,4-37,7
Wartość w skali staninowej	1	2	3	4	5	6	7	8	9
Procent szkół w kraju	4,1	7,1	11,8	17,5	19,7	17,0	12,1	7,0	3,7
Procent szkół w województwie kujawsko-pomorskim	4,6	6,9	20,5	15,2	23,4	11,1	12,1	3,4	2,8

Skala staninowa umożliwia porównywanie średnich wyników szkół w poszczególnych latach.

Zestawienie wyników sprawdzianu w powiatach w województwie kujawsko-pomorskim

Tabela 4. Wyniki sprawdzianu w 2014 roku w powiatach w województwie kujawsko-pomorskim

Powiat	Liczba uczniów	Średnia w punktach	Odchylenie standardowe w punktach
aleksandrowski	515	24,16	8,06
brodnicki	796	24,63	7,79
bydgoski	1 156	25,80	8,26
chełmiński	489	24,15	7,28
golubsko-dobrzyński	459	23,43	8,02
grudziądzki	380	23,41	7,76
inowrocławski	1 385	25,83	7,90
lipnowski	713	23,35	8,55
m. Bydgoszcz	2 620	26,39	8,03
m. Grudziądz	829	24,59	8,30
m. Toruń	1 677	27,55	8,32
m. Włocławek	957	24,69	8,46
mogileński	437	24,57	7,67
nakielski	852	23,23	7,99
radziejowski	351	24,99	8,06
rypiński	445	24,22	7,83
sępoleński	401	24,47	7,69
świecki	911	24,14	7,90
toruński	1 061	25,44	7,80
tucholski	501	24,25	7,92
wąbrzeski	372	23,58	7,83
włocławski	760	24,00	7,96
żniński	673	23,34	8,06



Rysunek 3. Wyniki średnie sprawdzianu w 2014 roku w powiatach województwa kujawsko-pomorskiego

Zestawienie wyników sprawdzianu w gminach w województwie kujawsko-pomorskim

Tabela 5. Wyniki sprawdzianu w 2014 roku w gminach w województwie kujawsko-pomorskim

Powiat	Gmina	Typ gminy	Liczebność	Wynik średni w pkt	Odchylenie standardowe
aleksandrowski	Aleksandrów Kujawski	Gm	92	23,92	7,94
		M	128	25,34	7,93
	Bądkowo	Gm	49	23,41	8,02
	Ciechocinek	M	82	24,10	8,31
	Koneck	Gm	47	22,45	6,73
	Nieszawa	M	10	23,40	7,17
	Raciążek	Gm	28	22,93	9,32
	Waganiec	Gm	52	23,27	9,06
Zakrzewo	Gm	27	27,11	6,98	
brodnicki	Bobrowo	Gm	66	24,17	7,77
	Brodnica	Gm	38	25,45	6,51
		M	321	25,25	7,86
	Brzozie	Gm	46	22,70	8,66
	Górzno	M-Gm	46	24,54	9,22
	Grażawy	Gm	50	26,02	7,03
	Jabłonowo Pomorskie	M-Gm	102	24,23	7,65
	Osiek	Gm	40	23,90	7,44
	Świedziebnia	Gm	44	23,00	7,19
Zbiczno	Gm	43	23,79	7,68	
bydgoski	Białe Błota	Gm	203	26,65	8,11
	Dąbrowa Chełmińska	Gm	100	23,11	9,39
	Dobrcz	Gm	99	24,61	7,75
	Koronowo	M-Gm	233	25,78	7,69
	Nowa Wieś Wielka	Gm	122	26,73	7,20
	Osielsko	Gm	137	29,20	8,11
	Sicienko	Gm	99	24,62	8,67
	Solec Kujawski	M-Gm	163	24,35	8,41
chełmiński	Chełmno	Gm	63	25,52	6,91
		M	181	24,88	6,98
	Kijewo Królewskie	Gm	41	23,00	7,10
	Lisewo	Gm	58	23,12	6,79
	Papowo Biskupie	Gm	40	22,35	7,91
	Stolno	Gm	45	22,78	8,75
	Unisław	Gm	61	24,49	7,18
golubsko-dobrzyński	Ciechocin	Gm	46	22,28	7,37
	Golub-Dobrzyń	Gm	66	24,12	7,65
		M	130	23,50	8,12
	Kowalewo Pomorskie	M-Gm	122	24,89	7,97
	Radomin	Gm	37	18,81	8,45
Zbójno	Gm	58	23,26	7,65	

Powiat	Gmina	Typ gminy	Liczebność	Wynik średni w pkt	Odchylenie standardowe
grudziądzki	Grudziądz	Gm	103	24,28	7,49
	Gruta	Gm	52	22,88	7,61
	Łasin	M-Gm	83	22,77	7,58
	Radzyń Chełmiński	M-Gm	63	23,41	8,58
	Rogóźno	Gm	32	22,03	7,88
	Świecie nad Osą	Gm	47	24,15	7,67
inowrocławski	Dąbrowa Biskupia	Gm	46	23,98	7,34
	Gniewkowo	M-Gm	127	24,00	8,37
	Inowrocław	Gm	79	26,23	8,09
		M	608	26,16	7,93
	Janikowo	M-Gm	127	25,91	7,91
	Kruszwica	M-Gm	175	27,24	7,75
	Pakość	M-Gm	96	27,23	7,34
	Rojewo	Gm	45	23,56	7,19
Złotniki Kujawskie	Gm	82	23,35	7,15	
lipnowski	Bobrowniki	Gm	28	26,75	8,04
	Chrostkowo	Gm	30	19,63	7,83
	Dobrzyń nad Wisłą	M-Gm	78	25,35	7,68
	Kikół	Gm	71	23,32	7,76
	Lipno	Gm	122	20,75	7,73
		M	167	23,40	8,90
	Skępe	M-Gm	91	26,48	8,66
	Tłuchowo	Gm	51	25,24	7,59
Wielgie	Gm	75	20,60	9,23	
miasta na prawach powiatu	Bydgoszcz	M	2 620	26,39	8,03
	Grudziądz	M	829	24,59	8,30
	Toruń	M	1 677	27,55	8,32
	Włocławek	M	957	24,69	8,46
mogileński	Dąbrowa	Gm	47	23,09	8,00
	Jeziora Wielkie	Gm	35	24,71	7,98
	Mogilno	M-Gm	233	24,95	7,52
	Strzelno	M-Gm	122	24,38	7,77
nakielski	Kcynia	M-Gm	153	22,61	7,82
	Mrocza	M-Gm	97	22,66	8,31
	Nakło nad Notecią	M-Gm	302	23,18	7,80
	Sadki	Gm	63	23,46	8,06
	Szubin	M-Gm	237	23,88	8,20
radziejowski	Bytoń	Gm	26	24,35	7,92
	Dobre	Gm	50	26,32	7,36
	Osięciny	Gm	71	25,85	8,30
	Piotrków Kujawski	M-Gm	80	23,81	7,77
	Radziejów	Gm	14	24,86	7,77
		M	62	26,65	9,17
Topólka	Gm	48	22,52	6,99	

Powiat	Gmina	Typ gminy	Liczebność	Wynik średni w pkt	Odchylenie standardowe
rypiński	Brzuze	Gm	51	22,90	7,47
	Rogowo	Gm	50	24,46	7,95
	Rypin	Gm	68	25,21	7,63
		M	170	23,51	7,83
	Skrwilno	Gm	62	25,21	7,70
	Wąpielsk	Gm	44	25,34	8,50
sępoleński	Kamień Krajeński	M-Gm	57	25,37	5,92
	Sępólno Krajeńskie	M-Gm	163	25,39	7,79
	Sośno	Gm	52	22,60	8,04
	Więcbork	M-Gm	129	23,68	7,96
świecki	Bukowiec	Gm	43	26,67	6,92
	Dragacz	Gm	71	23,03	8,59
	Drzycim	Gm	52	25,10	7,52
	Jeżewo	Gm	76	21,12	6,78
	Lniano	Gm	45	25,87	7,80
	Nowe	M-Gm	88	23,41	7,82
	Osie	Gm	57	25,54	7,55
	Pruszcz	Gm	79	25,38	7,72
	Świecie	M-Gm	284	24,15	8,36
	Świekatowo	Gm	43	22,84	7,78
	Warlubie	Gm	73	24,33	7,00
toruński	Chełmża	Gm	86	26,26	6,89
		M	142	25,00	7,98
	Czernikowo	Gm	107	26,49	7,17
	Lubicz	Gm	231	24,41	8,31
	Łubianka	Gm	84	26,71	6,86
	Łysomice	Gm	87	25,05	7,53
	Obrowo	Gm	144	25,76	8,48
	Wielka Nieszawka	Gm	50	28,02	7,64
	Zławieś Wielka	Gm	130	24,44	7,41
tucholski	Cekcyn	Gm	69	29,25	6,69
	Gostycyn	Gm	54	22,30	7,35
	Kęsowo	Gm	49	22,55	8,20
	Lubiewo	Gm	65	23,03	7,84
	Śliwice	Gm	68	22,03	6,90
	Tuchola	M-Gm	196	24,63	8,02
wąbrzeski	Dębowa Łąka	Gm	29	22,97	8,63
	Książki	Gm	52	23,77	7,73
	Płużnica	Gm	50	23,36	8,08
	Wąbrzeźno	Gm	93	21,39	7,64
		M	148	25,08	7,49

Powiat	Gmina	Typ gminy	Liczebność	Wynik średni w pkt	Odchylenie standardowe
włocławski	Baruchowo	Gm	36	25,22	7,69
	Boniewo	Gm	26	24,88	9,14
	Brześć Kujawski	M-Gm	94	24,45	7,85
	Choceń	Gm	67	23,81	7,80
	Chodecz	M-Gm	70	23,93	9,45
	Fabianki	Gm	66	25,68	8,20
	Izbica Kujawska	M-Gm	73	22,53	7,41
	Kowal	Gm	24	24,21	5,33
	Kowal	M	45	27,71	7,38
	Lubanie	Gm	35	20,77	7,05
	Lubień Kujawski	M-Gm	79	23,04	8,12
	Lubraniec	M-Gm	81	22,85	7,65
	Włocławek	Gm	64	24,22	7,50
	żniński	Barcin	M-Gm	121	23,99
Gąsawa		Gm	50	23,40	8,15
Janowiec Wielkopolski		M-Gm	80	23,14	7,53
Łabiszyn		M-Gm	105	22,41	7,69
Rogowo		Gm	66	22,30	8,83
Żnin		M-Gm	251	23,75	7,95

Gdańsk, 2 czerwca 2014 roku