

Wykres 1. Rozkład wyników sprawdzianu uzyskanych przez uczniów w województwie pomorskim

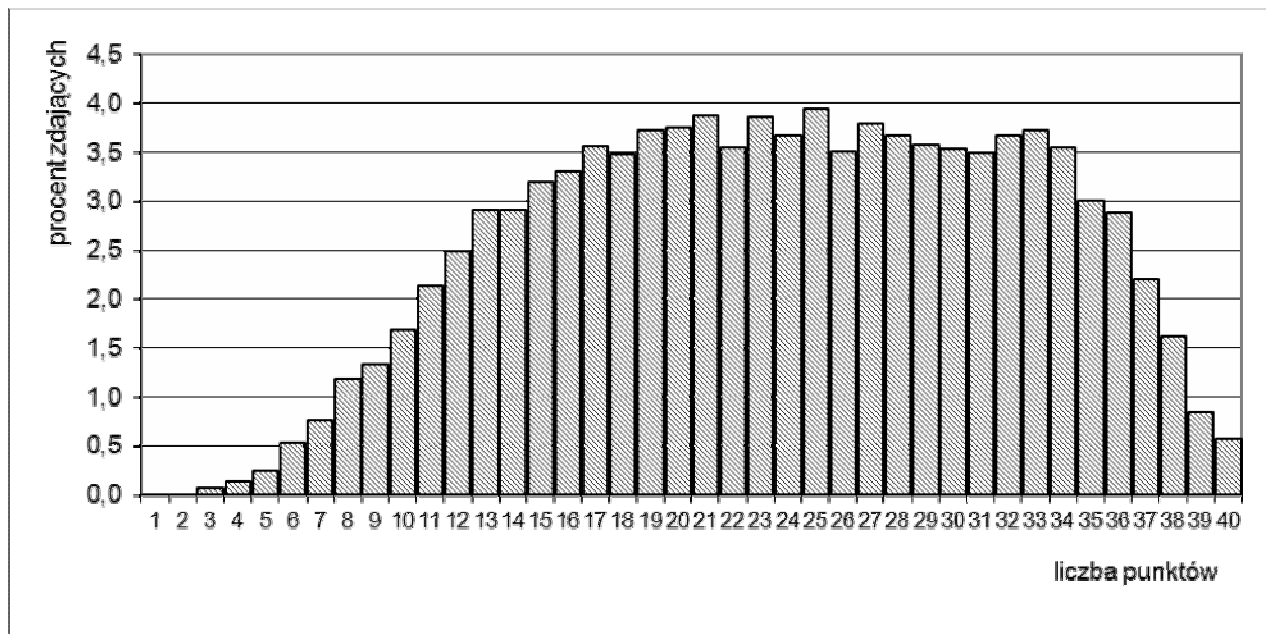


Tabela 1. Parametry statystyczne rozkładu wyników sprawdzianu w województwie pomorskim

	Średnia	Minimum	Maksimum	Mediana	Dominanta	Odchylenie standardowe
Cały test	23,69	0	40	24	25	8,41
Czytanie	7,17	0	10	8	9	2,28
Pisanie	6,54	0	10	7	8	2,37
Rozumowanie	4,00	0	8	4	3	2,29
Korzystanie z informacji	2,49	0	4	3	3	1,15
Wykorzystywanie wiedzy w praktyce	3,49	0	8	3	0	2,74