

**Wstępne informacje o wynikach sprawdzianu 2012
Zestawienie wyników w województwie pomorskim**

Do sprawdzianu 3 kwietnia 2012 roku na terenie województwa pomorskiego przystąpiło **22 719** uczniów. Test w wersji standardowej (arkusz S-1-122) rozwiązywało **22 175** uczniów. Arkusz egzaminacyjny zawierał 26 zadań sprawdzających poziom opanowania umiejętności czytania, pisania, rozumowania, korzystania z informacji i wykorzystywania wiedzy w praktyce. Za rozwiązanie arkusza można było otrzymać 40 punktów.

Wykres 1. Rozkład wyników sprawdzianu uczniów w województwie pomorskim

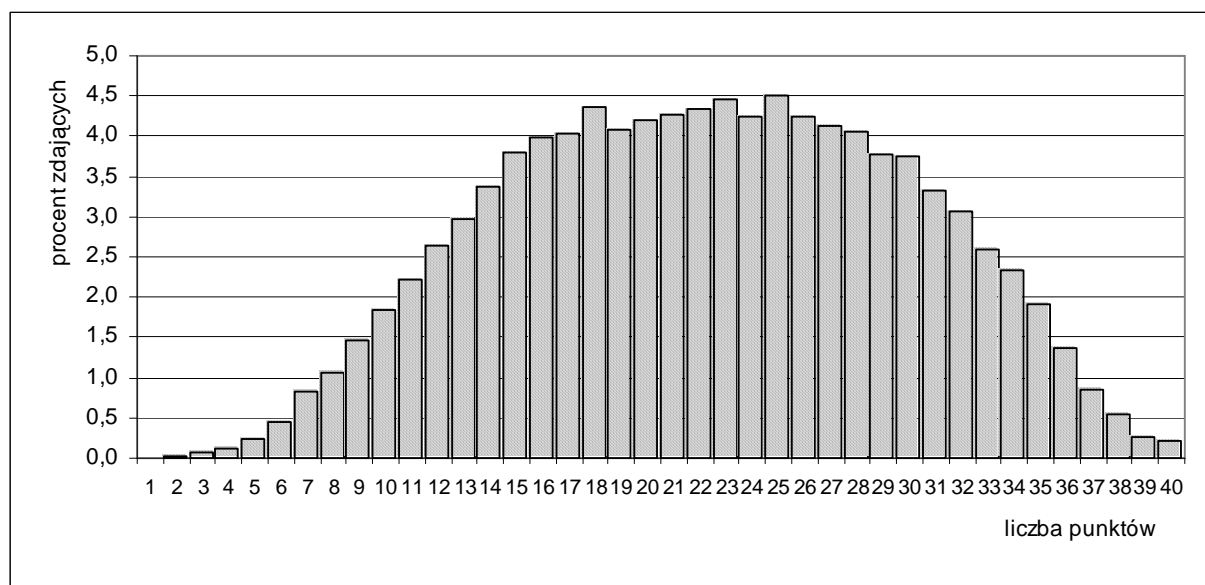


Tabela 1. Parametry statystyczne rozkładu wyników sprawdzianu w województwie pomorskim

	Minimum	Maksimum	Mediana	Dominanta	Średnia	Odchylenie standardowe
Cały test	1	40	22	25	22,34	7,62
Czytanie	0	10	6	7	6,14	2,09
Pisanie	0	10	6	6	5,71	2,09
Rozumowanie	0	8	4	4	4,09	1,97
Korzystanie z informacji	0	4	3	4	2,78	1,10
Wykorzystywanie wiedzy w praktyce	0	8	4	0	3,63	2,65

Wykres 2. Osiągnięcia uczniów na sprawdzianie w poszczególnych obszarach umiejętności z uwzględnieniem średniego wyniku (w ujęciu procentowym) w województwie pomorskim

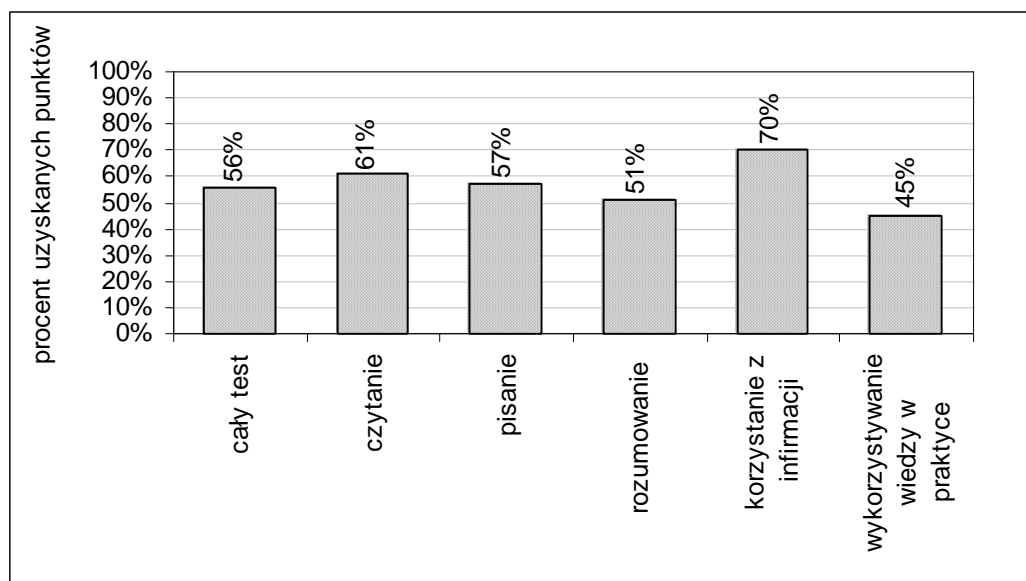


Tabela 2. Wyniki sprawdzianu w zależności od lokalizacji szkoły w województwie pomorskim

Lokalizacja szkoły	Liczba uczniów	Średnia	Odchylenie standardowe
Wieś	8 714	20,56	7,32
Miasto do 20 tys. mieszkańców	3 111	21,72	7,62
Miasto od 20 tys. do 100 tys. mieszkańców	4 965	22,91	7,52
Miasto powyżej 100 tys. mieszkańców	5 385	25,05	7,30

Tabela 3. Skala staninowa średnich wyników sprawdzianu dla szkół w województwie pomorskim

Przedział średniej	5,3-17,1	17,2-18,8	18,9-20,1	20,2-21,4	21,5-22,8	22,9-24,2	24,3-25,9	26,0-28,0	28,1-36,2
Wartość w skali staninowej	1	2	3	4	5	6	7	8	9
Procent szkół w kraju	3,9	7,3	11,7	16,5	20,4	16,6	12,7	6,9	4,0
Procent szkół w województwie pomorskim	7,3	11,6	16,2	16,3	16,8	12,0	10,5	4,7	4,7

Skala staninowa umożliwia porównywanie średnich wyników szkół w poszczególnych latach.

Tabela 4. Wyniki sprawdzianu w powiatach w województwie pomorskim

Powiat	Liczba uczniów	Średnia	Odchylenie standardowe
bytowski	927	20,71	7,36
chojnicki	1 076	21,99	7,17
człuchowski	570	20,16	7,41
gdański	1 091	21,48	7,73
kartuski	1 556	21,65	7,22
kościerski	846	20,90	7,38
kwidzyński	872	21,56	7,54
łęborski	692	21,27	7,62
m.Gdańsk	3 470	24,95	7,36
m.Gdynia	1 939	25,13	7,22
m.Słupsk	766	22,49	7,56
m.Sopot	198	26,35	7,80
malborski	698	21,36	7,24
nowodworski	389	21,35	7,42
pucki	904	20,95	7,34
słupski	946	19,95	7,38
starogardzki	1 311	20,80	7,37
sztumski	441	20,98	7,65
tczewski	1 199	21,61	7,69
wejherowski	2 284	22,60	7,62

Gdańsk, 29 maja 2012 roku