

**Wstępne informacje o wynikach sprawdzianu 2012
Zestawienie wyników w województwie kujawsko-pomorskim**

Do sprawdzianu 3 kwietnia 2012 roku na terenie województwa kujawsko-pomorskiego przystąpiło **20 226** uczniów. Test w wersji standardowej (arkusz S-1-122) rozwiązywało **19 630** uczniów. Arkusz egzaminacyjny zawierał 26 zadań sprawdzających poziom opanowania umiejętności czytania, pisania, rozumowania, korzystania z informacji i wykorzystywania wiedzy w praktyce. Za rozwiązanie arkusza można było otrzymać 40 punktów.

Wykres 1. Rozkład wyników sprawdzianu uczniów w województwie kujawsko-pomorskim

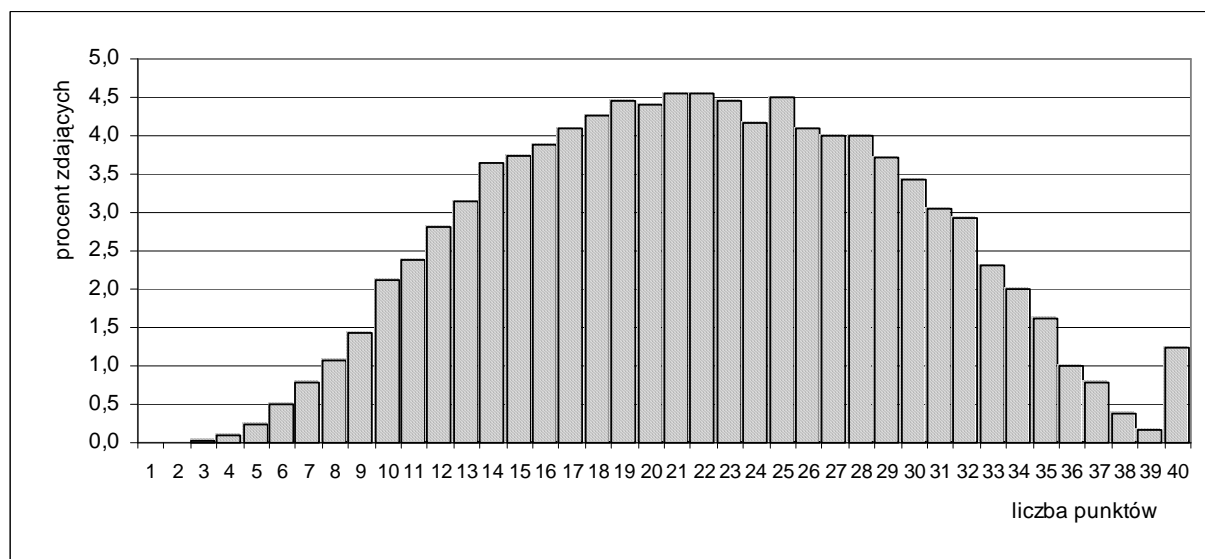


Tabela 1. Parametry statystyczne rozkładu wyników sprawdzianu w województwie kujawsko-pomorskim

	Minimum	Maksimum	Mediana	Dominanta	Średnia	Odchylenie standardowe
Cały test	1	49	22	22	22,14	7,65
Czytanie	0	10	6	6	6,05	2,10
Pisanie	0	10	6	6	5,78	2,12
Rozumowanie	0	8	4	3	3,98	1,96
Korzystanie z informacji	0	4	3	4	2,75	1,10
Wykorzystywanie wiedzy w praktyce	0	8	4	0	3,58	2,64

Wykres 2. Osiągnięcia uczniów na sprawdzianie w poszczególnych obszarach umiejętności z uwzględnieniem średniego wyniku (w ujęciu procentowym) w województwie kujawsko-pomorskim

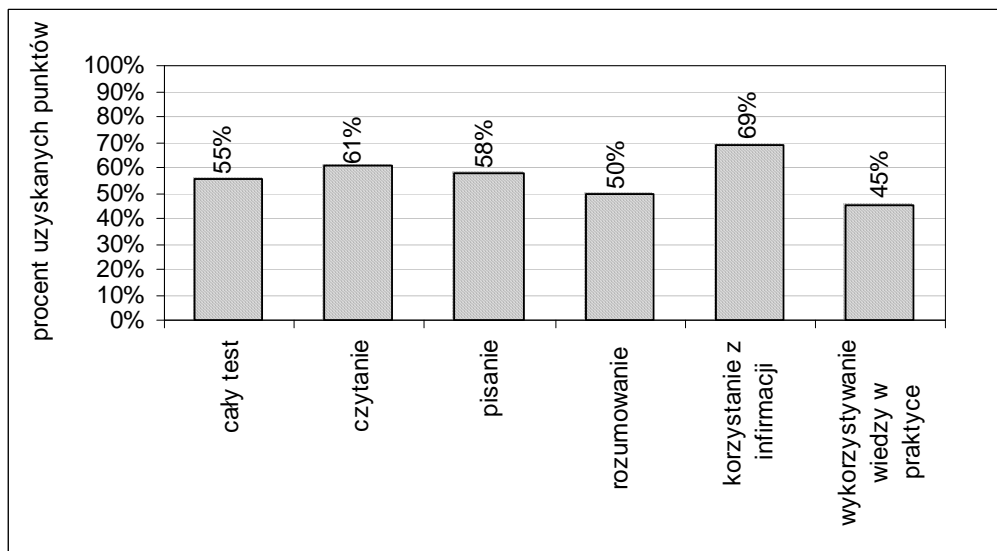


Tabela 2. Wyniki sprawdzianu w zależności od lokalizacji szkoły w województwie kujawsko-pomorskim

Lokalizacja szkoły	Liczba uczniów	Średnia	Odchylenie standardowe
Wieś	7 899	21,27	7,34
Miasto do 20 tys. mieszkańców	4 023	21,46	7,63
Miasto od 20 tys. do 100 tys. mieszkańców	2 315	22,8	7,79
Miasto powyżej 100 tys. mieszkańców	5 393	23,61	7,80

Tabela 3. Skala staninowa średnich wyników sprawdzianu dla szkół w województwie kujawsko-pomorskim

Przedział średniej	5,3-17,1	17,2-18,8	18,9-20,1	20,2-21,4	21,5-22,8	22,9-24,2	24,3-25,9	26,0-28,0	28,1-36,2
Wartość w skali staninowej	1	2	3	4	5	6	7	8	9
Procent szkół w kraju	3,9	7,3	11,7	16,5	20,4	16,6	12,7	6,9	4,0
Procent szkół w województwie kujawsko-pomorskim	5,4	8,9	15,6	18,3	20,5	14,5	10,3	4,1	2,4

Skala staninowa umożliwia porównywanie średnich wyników szkół w poszczególnych latach.

Tabela 4. Wyniki sprawdzianu w powiatach w województwie kujawsko-pomorskim

Powiat	Liczba uczniów	Średnia	Odchylenie standardowe
aleksandrowski	589	21,79	7,48
brodnicki	836	20,97	7,10
bydgoski	1 168	22,43	7,60
chełmiński	499	21,20	7,35
golubsko-dobrzyński	541	21,32	7,45
grudziądzki	427	20,22	7,32
inowrocławski	1 469	22,98	7,53
lipnowski	770	20,24	7,82
m.Bydgoszcz	2 712	23,87	7,59
m.Grudziądz	872	22,17	7,36
m.Toruń	1 590	24,84	8,04
m.Włocławek	1 012	22,32	7,94
mogileński	500	22,27	7,45
nakielski	931	20,47	7,36
radziejowski	411	22,09	7,81
rypiński	441	21,15	7,87
sępoleński	416	21,73	7,44
świecki	1 011	21,00	7,45
toruński	1 039	21,65	7,33
tucholski	498	21,19	6,99
wąbrzeski	348	21,09	7,42
włocławski	818	20,94	7,23
żniński	732	21,05	7,43

Gdańsk, 29 maja 2012 roku