



## OKRĘGOWA KOMISJA EGZAMINACYJNA W GDAŃSKU

### Wstępna informacja o wynikach sprawdzianu przeprowadzonego 5 kwietnia 2011 roku w szóstych klasach szkół podstawowych w województwie pomorskim

Na mocy *Rozporządzenia* Ministra Edukacji Narodowej z dnia 30 kwietnia 2007 roku w sprawie warunków i sposobu oceniania, klasyfikowania i promowania uczniów i słuchaczy oraz przeprowadzania sprawdzianów i egzaminów w szkołach publicznych (DzU z 2007 r. Nr 83, poz. 562 z późniejszymi zmianami) 5 kwietnia 2011 roku Okręgowa Komisja Egzaminacyjna w Gdańsku przeprowadziła sprawdzian dla uczniów szóstych klas szkół podstawowych w województwie pomorskim.

#### 1. Uczestnicy sprawdzianu

Do sprawdzianu przystąpiło **23 306\*** uczniów klas szóstych z **646** szkół podstawowych.

**Tabela 1.** Zestawienie liczby szkół i liczby uczniów w województwie pomorskim z uwzględnieniem lokalizacji szkoły

Lokalizacja szkoły	Szkoły		Uczniowie	
	liczba	procent	liczba	procent
Wieś	396	61,3	9 146	39,2
Miasto do 20 tys. mieszkańców	59	9,1	3 401	14,6
Miasto od 20 tys. do 100 tys. mieszkańców	73	11,3	4 993	21,4
Miasto powyżej 100 tys. mieszkańców	118	18,3	5 766	24,7
Razem	646	100,0	23 306	100,0

\* – w liczbie tej uwzględniono uczniów uprawnionych do uzyskania maksymalnego wyniku ze sprawdzianu (laureatów)

Na podstawie zaświadczeń stwierdzających uzyskanie tytułu laureata konkursu przedmiotowego o zasięgu wojewódzkim lub ponadwojewódzkim z obowiązku przystąpienia do sprawdzianu zostało zwolnionych **29** uczniów. Uczniowie ci uzyskali maksymalny wynik ze sprawdzianu.

Z powodu szczególnych przypadków losowych lub zdrowotnych uniemożliwiających przystąpienie do sprawdzianu zarówno w pierwszym, jak i w dodatkowym terminie dyrektor OKE w Gdańsku podjął decyzję o zwolnieniu ze sprawdzianu **31** uczniów.

Do sprawdzianu w dniu 8 kwietnia 2010 roku nie przystąpiło **44 uczniów**. Uczniowie, którzy z przyczyn losowych lub zdrowotnych nie przystąpili do sprawdzianu albo go przerwali, mają prawo przystąpić do sprawdzianu w terminie dodatkowym – **7 czerwca 2011 roku**.

## 2. Obserwacja sprawdzianu

Sprawdzian obserwowali delegowani pracownicy OKE w Gdańsku, przedstawiciele organów sprawujących nadzór pedagogiczny, przedstawiciele organów prowadzących szkoły podstawowe oraz pracownicy ośrodków doskonalenia nauczycieli, upoważnieni przez dyrektora OKE w Gdańsku.

Do OKE w Gdańsku przekazano **140** wypełnionych *Arkuszy obserwacji*. Obserwatorzy byli obecni w **136 szkołach** (około 21% szkół w województwie pomorskim).

W opinii obserwatorów organizacja i przebieg sprawdzianu były zgodne z zapisami w *Procedurach organizowania i przeprowadzania sprawdzianu w szóstej klasie szkoły podstawowej i egzaminu w trzeciej klasie gimnazjum obowiązujących w roku szkolnym 2010/2011*.

## 3. Sprawdzanie prac egzaminacyjnych

Na terenie województwa pomorskiego sprawdzanie zestawów egzaminacyjnych odbywało się w **20** zespołach. Prace uczniów sprawdzało **365** egzaminatorów przeszkolonych przez OKE w Gdańsku i wpisanych do ewidencji egzaminatorów. Wszyscy egzaminatorzy w całym kraju punktowali zadania otwarte zgodnie z jednolitymi zasadami oceniania.

W *Serwisie dla dyrektorów szkół* na stronie internetowej OKE w Gdańsku od 27 maja 2011 roku dostępne są wyniki szkoły oraz wyniki uzyskane przez uczniów. Natomiast indywidualne zaświadczenia o wynikach zostaną przekazane uczniom w dniu 22 czerwca 2011 roku wraz ze świadectwami ukończenia szkoły podstawowej.

## 4. Wyniki sprawdzianu

### 4.1. Ogólne wyniki zdających

Poniżej przedstawiono wartości podstawowych parametrów statystycznych wyników uzyskanych przez uczniów rozwiązujących odpowiednie zestawy egzaminacyjne.

**Tabela 2.** Wartości podstawowych parametrów statystycznych wyników zdających w województwie pomorskim z podziałem na typy zestawów egzaminacyjnych

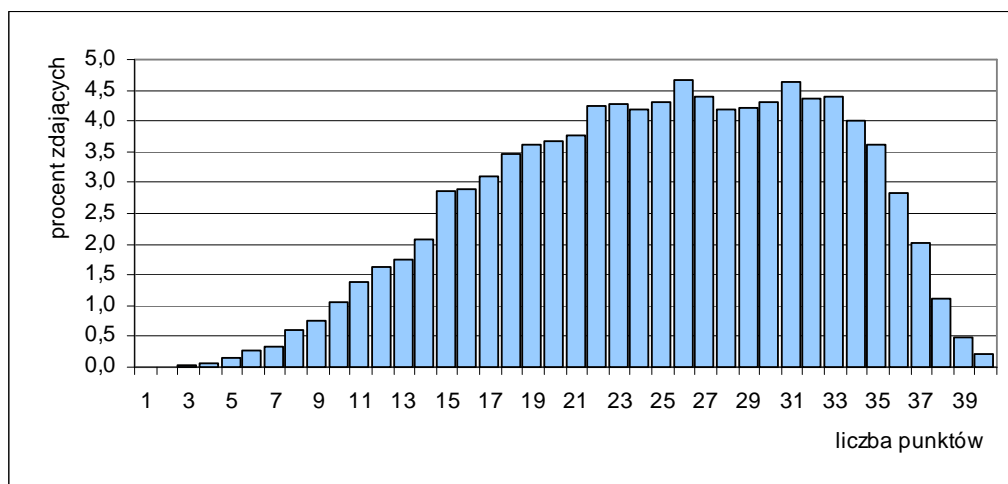
Parametr statystyczny	Typy zestawów egzaminacyjnych <sup>1)</sup>			
	S-1-112	S-4-112, S-5-112 S-6-112	S-7-112	S-8-112
Liczebność	22 725	55	66	460
Wynik minimalny w punktach	2	0	4	2
Wynik maksymalny w punktach	40	36	36	39
Wynik średni w punktach <sup>2)</sup>	24,88	19,42	19,03	21,4
Wynik średni w procentach	62,2	48,6	47,6	53,5
Modalna w punktach <sup>3)</sup>	26	12	25	26
Mediana w punktach <sup>4)</sup>	25	18	20,5	22
Odchylenie standardowe w punktach <sup>5)</sup>	7,58	8,89	9,03	6,83

<sup>1)</sup> symbole zestawów egzaminacyjnych

Symbol	Przeznaczenie zestawu egzaminacyjnego
S-1-112	standardowy (dla uczniów bez dysfunkcji oraz z dysleksją rozwojową)
S-4-112	dostosowany dla uczniów słabo widzących (czcionka Arial 16 pkt)
S-5-112	dostosowany dla uczniów słabo widzących (czcionka Arial 24 pkt)
S-6-112	dostosowany dla uczniów niewidomych (druk w piśmie Braille'a)
S-7-112	dostosowany dla uczniów słabo słyszących

- 2) wynik średni – wynik statystycznego zdającego  
 3) modalna – wynik najczęściej występujący  
 4) mediana – wynik środkowy, dzieli zbiór wyników na dwie równe części  
 5) odchylenie standardowe – miara rozrzutu wyników

Rozkład liczebności wyników sprawdzianu przedstawiono na rysunku 1.

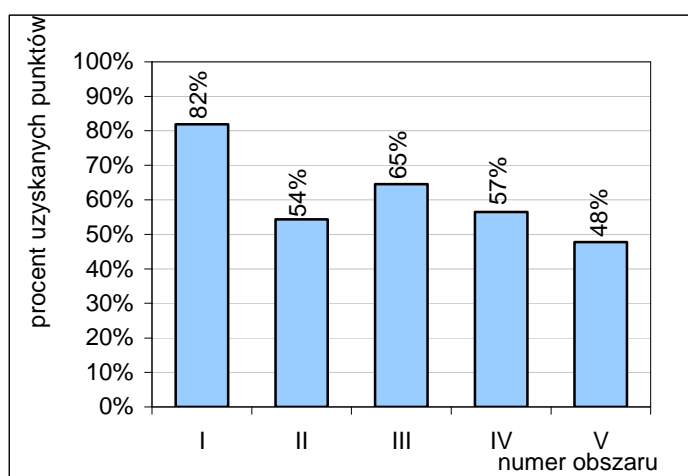


**Rysunek 1.** Rozkład liczebności wyników zdających w województwie pomorskim – zestaw S-1-112

Najczęstszy wynik zdających to 26 punktów. Około 70% uczniów uzyskało wyniki w przedziale od 17 do 32 punktów.

#### 4.2. Wyniki zdających w obszarach standardów wymagań egzaminacyjnych

Uczniowie rozwiązywali zadania sprawdzające wiadomości i umiejętności pogrupowane w obszarach standardów wymagań egzaminacyjnych. Na rysunku 2. podano wyniki średnie uzyskane przez zdających w poszczególnych obszarach standardów.



- I. Czytanie
- II. Pisanie
- III. Rozumowanie
- IV. Korzystanie z informacji
- V. Wykorzystywanie wiedzy w praktyce

**Rysunek 2.** Wyniki średnie w obszarach standardów wymagań w województwie pomorskim – zestaw S-1-112

## 5. Średnie wyniki szkół

W tabeli 3. przedstawiono podstawowe parametry statystyczne średnich wyników szkół.

**Tabela 3.** Wartości parametrów statystycznych średnich wyników szkół w województwie pomorskim – zestaw S-1-112

Parametr statystyczny	Wartość parametru
Liczebność	622
Wynik minimalny w punktach	8,50
Wynik maksymalny w punktach	34,57
Wynik średni w punktach	24,22
Wynik średni w procentach	60,6
Modalna w punktach	24,00
Mediana w punktach	24,08
Odchylenie standardowe w punktach	3,35

W województwie pomorskim najczęstszy wynik szkoły to 24 punkty. W większości szkół podstawowych (około 70%) średnie wyniki sprawdzianu zawarte są w przedziale od 20,87 do 27,57 punktu.

## 6. Wyniki uczniów w powiatach

W tabeli 4. przedstawiono wyniki uczniów w powiatach województwa pomorskiego z uwzględnieniem obszarów standardów wymagań egzaminacyjnych. W nawiasach podano przedziały punktowe wyników możliwych do uzyskania w danym obszarze.

- I - Czytanie
- II - Pisanie
- III - Rozumowanie
- IV - Korzystanie z informacji
- V - Wykorzystywanie wiedzy w praktyce.

**Tabela 4.** Wyniki zdających w powiatach województwa pomorskiego – zestaw S-1-112

Powiat/Miasto	Liczba zdających	Obszary standardów wymagań										Zestaw zadań (0-40)	
		I (0-10)		II (0-10)		III (0-8)		IV (0-4)		V (0-8)		pkt	%
		pkt	%	pkt	%	pkt	%	pkt	%	pkt	%		
bytowski	927	7,91	79,1	5,46	54,6	4,76	59,5	2,19	54,8	3,47	43,4	23,78	59,5
chojnicki	1 146	8,01	80,1	5,12	51,2	5,07	63,4	2,27	56,8	3,79	47,4	24,26	60,7
człuchowski	701	7,73	77,3	4,96	49,6	4,39	54,9	2,14	53,5	3,00	37,5	22,21	55,5
gdański	1 065	8,09	80,9	5,49	54,9	4,97	62,1	2,21	55,3	3,63	45,4	24,39	61,0
kartuski	1 619	8,13	81,3	5,41	54,1	5,3	66,3	2,37	59,3	3,84	48,0	25,05	62,6
kościerski	889	7,78	77,8	5,38	53,8	4,75	59,4	2,11	52,8	3,43	42,9	23,44	58,6
kwidzyński	914	8,15	81,5	5,65	56,5	5,29	66,1	2,3	57,5	3,98	49,8	25,37	63,4
łęborski	772	8,00	80,0	4,96	49,6	4,91	61,4	2,14	53,5	3,53	44,1	23,54	58,9
malborski	651	8,11	81,1	5,30	53,0	4,70	58,8	2,17	54,3	3,34	41,8	23,63	59,1
nowodworski	398	8,07	80,7	4,80	48,0	4,62	57,8	2,08	52,0	3,08	38,5	22,64	56,6
pucki	940	8,05	80,5	5,34	53,4	4,94	61,8	2,14	53,5	3,42	42,8	23,88	59,7
słupski	996	7,77	77,7	5,05	50,5	4,41	55,1	2,13	53,3	3,05	38,1	22,42	56,1
starogardzki	1 551	8,00	80,0	5,37	53,7	4,72	59,0	2,18	54,5	3,23	40,4	23,49	58,7
sztumski	506	8,04	80,4	5,24	52,4	4,96	62,0	2,13	53,3	3,55	44,4	23,92	59,8
tczewski	1 211	8,08	80,8	4,94	49,4	5,02	62,8	2,17	54,3	3,71	46,4	23,92	59,8
wejherowski	2 442	8,09	80,9	5,21	52,1	5,19	64,9	2,24	56,0	3,74	46,8	24,47	61,2
Gdańsk	3 569	8,61	86,1	5,76	57,6	5,75	71,9	2,35	58,8	4,50	56,3	26,97	67,4
Gdynia	1 985	8,71	87,1	6,21	62,1	5,97	74,6	2,47	61,8	4,75	59,4	28,10	70,3
Słupsk	812	8,51	85,1	5,81	58,1	5,27	65,9	2,32	58,0	3,88	48,5	25,79	64,5
Sopot	212	8,81	88,1	5,75	57,5	6,09	76,1	2,55	63,8	5,01	62,6	28,21	70,5