

<i>Rodzaj dokumentu:</i>	Sprawozdanie za rok 2022
<i>Egzamin:</i>	Egzamin maturalny
<i>Przedmiot:</i>	Język angielski
<i>Województwo:</i>	Pomorskie
<i>Poziom:</i>	Poziom podstawowy Poziom rozszerzony
<i>Termin egzaminu:</i>	6 maja 2022 r. – poziom podstawowy 9 maja 2022 r. – poziom rozszerzony
<i>Data publikacji dokumentu:</i>	19 września 2022 r.

Opracowanie:

Beata Trzcińska (Centralna Komisja Egzaminacyjna)

Jolanta Szatan (Centralna Komisja Egzaminacyjna)

Małgorzata Wieruszewska (Okręgowa Komisja Egzaminacyjna we Wrocławiu)

Mariusz Zysk (Okręgowa Komisja Egzaminacyjna w Łomży)

Opieka merytoryczna

dr Marcin Smolik (Centralna Komisja Egzaminacyjna)

Ludmiła Stopińska (Centralna Komisja Egzaminacyjna)

Współpraca

Beata Dobrosielska (Centralna Komisja Egzaminacyjna)

Agata Wiśniewska (Centralna Komisja Egzaminacyjna)

Mariola Jaśniewska (Centralna Komisja Egzaminacyjna)

Pracownie ds. Analiz Wyników Egzaminacyjnych okręgowych komisji egzaminacyjnych

Okręgowa Komisja Egzaminacyjna w Gdańsku

ul. Na Stoku 49, 80-874 Gdańsk
tel. 58 320 55 61, fax 58 520 55 90
e-mail: komisja@oke.gda.pl
www.oke.gda.pl

Centralna Komisja Egzaminacyjna

ul. Józefa Lewartowskiego 6, 00-190 Warszawa
tel. 022 536 65 00, fax 022 536 65 04
e-mail: sekretariat@cke.gov.pl
www.cke.gov.pl

Język angielski

Poziom podstawowy

1. Opis arkusza

W roku szkolnym 2021/2022 egzamin maturalny z języka angielskiego został przeprowadzony na podstawie wymagań egzaminacyjnych określonych w załączniku nr 2 do rozporządzenia Ministra Edukacji Narodowej z dnia 20 marca 2020 r.¹

Arkusz egzaminacyjny z języka angielskiego na poziomie podstawowym składał się z 40 zadań zamkniętych różnego rodzaju (wyboru wielokrotnego, prawda/fałsz, zadań na dobieranie) oraz jednego zadania otwartego rozszerzonej odpowiedzi. Zadania sprawdzały wiadomości oraz umiejętności w czterech obszarach: rozumienia ze słuchu (15 zadań zamkniętych), rozumienia tekstów pisanych (15 zadań zamkniętych), znajomości środków językowych (10 zadań zamkniętych) i tworzenia wypowiedzi pisemnej (1 zadanie otwarte). Zadania sprawdzające rozumienie ze słuchu były oparte na nagranych tekstach, odtworzonych podczas egzaminu z płyty CD, natomiast zadania sprawdzające rozumienie tekstów pisanych oraz jedno zadanie sprawdzające znajomość środków językowych były oparte na tekstach autentycznych lub adaptowanych zamieszczonych w arkuszu egzaminacyjnym. Za rozwiązanie wszystkich zadań zdający mógł otrzymać 50 punktów (1 punkt za każde zadanie zamknięte oraz 10 punktów za wypowiedź pisemną).

2. Dane dotyczące populacji zdających

TABELA 1. Zdający rozwiązujący zadania w arkuszu standardowym*

Liczba zdających		16 594
Zdający rozwiązujący zadania w arkuszu standardowym	z liceów ogólnokształcących	10 248
	z techników	6 340
	ze szkół branżowych	6
	ze szkół na wsi	541
	ze szkół w miastach do 20 tys. mieszkańców	2 087
	ze szkół w miastach od 20 tys. do 100 tys. mieszkańców	7 366
	ze szkół w miastach powyżej 100 tys. mieszkańców	6 600
	ze szkół publicznych	14 579
	ze szkół niepublicznych	2 015
	kobiety	9 009
	mężczyźni	7 585
	bez dysleksji rozwojowej	14 396
	z dysleksją rozwojową	2 198

* Dane w tabeli dotyczą wszystkich tegorocznych absolwentów.

¹ Załącznik nr 2 do rozporządzenia Ministra Edukacji Narodowej z dnia 20 marca 2020 r. w sprawie szczególnych rozwiązań w okresie czasowego ograniczenia funkcjonowania jednostek systemu oświaty w związku z zapobieganiem, przeciwdziałaniem i zwalczaniem COVID-19 (Dz.U. poz. 493, z późn. zm.).

Z egzaminu zwolniono 4 osoby – laureatów i finalistów Ogólnopolskiej Olimpiady Języka Angielskiego.

TABELA 2. Zdający rozwiązujący zadania w arkuszach dostosowanych

Zdający rozwiązujący zadania w arkuszach dostosowanych	z autyzmem, w tym z zespołem Aspergera	92
	słabowidzący	32
	niewidomi	0
	słabosłyszący	25
	niesłyszący	4
	z niepełnosprawnością ruchową spowodowaną mózgowym porażeniem dziecięcym	4
	o których mowa w art. 2 ust. 1 ustawy ¹ (obywatele Ukrainy)	0
Ogółem	157	

3. Przebieg egzaminu

TABELA 3. Informacje dotyczące przebiegu egzaminu

Termin egzaminu		6 maja 2022 r.	
Czas trwania egzaminu		120 minut	
Liczba szkół		291	
Liczba zespołów egzaminatorów*		14	
Liczba egzaminatorów*		266	
Liczba obserwatorów ² (§ 8 ust. 1)		13	
Liczba unieważnień ³	w przypadku:		
	art. 44zzv pkt 1	stwierdzenia niesamodzielnego rozwiązywania zadań przez zdającego	0
	art. 44zzv pkt 2	wniesienia lub korzystania przez zdającego w sali egzaminacyjnej z urządzenia telekomunikacyjnego	0
	art. 44zzv pkt 3	zakłócenia przez zdającego prawidłowego przebiegu części egzaminu w sposób utrudniający pracę pozostałym zdającym	0
	art. 44zzv ust. 1	stwierdzenia podczas sprawdzania pracy niesamodzielnego rozwiązywania zadań przez zdającego	0
	art. 44zzy ust. 7	stwierdzenia naruszenia przepisów dotyczących przeprowadzenia egzaminu	0
art. 44zzy ust. 10	niemożności ustalenia wyniku (np. zaginięcie karty odpowiedzi)	0	
Liczba wglądów ³ (art. 44zzz)		50	

* Dane dotyczą obu poziomów egzaminu (podstawowego i rozszerzonego) łącznie.

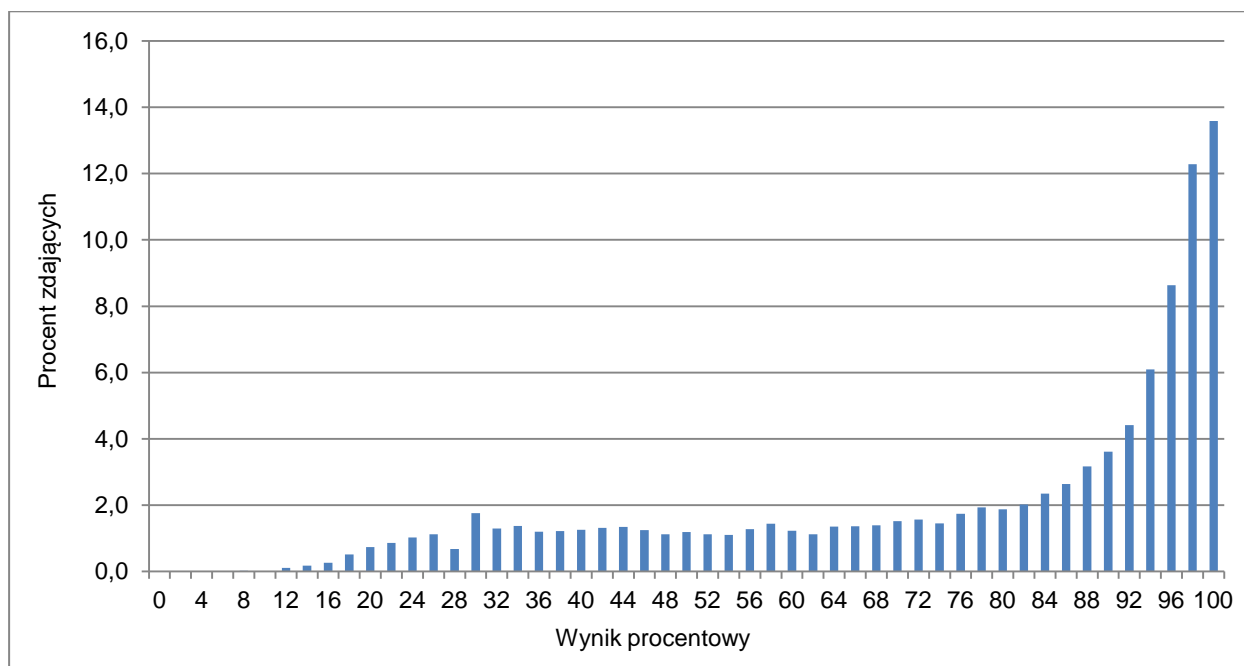
² Ustawa z dnia 12 marca 2022 r. o pomocy obywatelom Ukrainy w związku z konfliktem zbrojnym na terytorium tego państwa (Dz.U. z 2022 r. poz. 583).

³ Rozporządzenie Ministra Edukacji Narodowej z dnia 21 grudnia 2016 r. w sprawie szczegółowych warunków i sposobu przeprowadzania egzaminu maturalnego (Dz.U. z 2016 r. poz. 2223, z późn. zm.).

⁴ Ustawa z dnia 7 września 1991 r. o systemie oświaty (Dz.U. z 2021 r. poz. 1915, z późn. zm.).

4. Podstawowe dane statystyczne

Wyniki zdających



WYKRES 1. Rozkład wyników zdających

TABELA 4. Wyniki zdających – parametry statystyczne*

Zdający	Liczba zdających	Minimum (%)	Maksimum (%)	Mediana (%)	Modalna (%)	Średnia (%)	Odchylenie standardowe (%)	Odsetek sukcesów**
ogółem	16 594	8	100	88	100	77	25	95
w tym:								
z liceów ogólnokształcących	10 248	8	100	94	100	82	23	96
z techników	6 340	8	100	74	98	69	25	93
ze szkół branżowych II stopnia	6	-	-	-	-	-	-	-
bez dysleksji rozwojowej	14 396	8	100	88	100	77	25	95
z dysleksją rozwojową	2 198	12	100	84	100	75	25	95

* Parametry statystyczne są podane dla grup liczących 30 lub więcej zdających.

** Dane dotyczą tegorocznych absolwentów, którzy przystąpili do wszystkich egzaminów obowiązkowych.

Poziom wykonania zadań

TABELA 5. Poziom wykonania zadań

Rozumienie ze słuchu

Zadanie	Wymagania egzaminacyjne 2022		Poziom wykonania zadania (%)
	Wymaganie ogólne	Wymagania szczegółowe	
1.1.	II. Rozumienie wypowiedzi. <i>Zdający rozumie proste, typowe wypowiedzi ustne, artykułowane wyraźnie, w standardowej odmianie języka [...].</i>	2.3) Zdający znajduje w tekście określone informacje.	79%
1.2.			90%
1.3.			88%
1.4.			69%
1.5.			78%
2.1.		2.4) Zdający określa intencje nadawcy/autora tekstu.	79%
2.2.		2.1) Zdający określa główną myśl tekstu.	76%
2.3.		2.1) Zdający określa główną myśl tekstu.	79%
2.4.		2.4) Zdający określa intencje nadawcy/autora tekstu.	82%
3.1.		2.3) Zdający znajduje w tekście określone informacje.	73%
3.2.		2.1) Zdający określa główną myśl tekstu.	81%
3.3.		2.3) Zdający znajduje w tekście określone informacje.	84%
3.4.			67%
3.5.		2.5) Zdający określa kontekst wypowiedzi.	81%
3.6.		2.3) Zdający znajduje w tekście określone informacje.	81%

Rozumienie tekstów pisanych

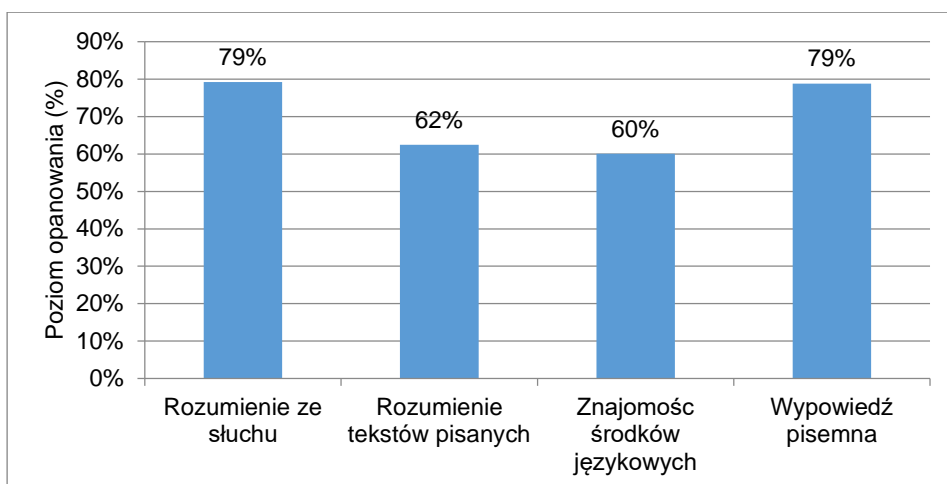
Zadanie	Wymagania egzaminacyjne 2022		Poziom wykonania zadania (%)
	Wymaganie ogólne	Wymagania szczegółowe	
4.1.	II. Rozumienie wypowiedzi. <i>Zdający rozumie [...] proste wypowiedzi pisemne [...].</i>	3.2) Zdający określa główną myśl poszczególnych części tekstu.	73%
4.2.			84%
4.3.			77%
4.4.			82%
5.1.		3.3) Zdający znajduje w tekście określone informacje.	72%
5.2.		3.1) Zdający określa główną myśl tekstu.	67%
5.3.		3.5) Zdający określa kontekst wypowiedzi.	80%
6.1.		3.3) Zdający znajduje w tekście określone informacje.	80%
6.2.			80%
6.3.			79%
6.4.			17%
6.5.			3.1) Zdający określa główną myśl tekstu.
7.1.		3.6) Zdający rozpoznaje związki pomiędzy poszczególnymi częściami tekstu.	41%
7.2.			38%
7.3.			30%

Znajomość środków językowych

Zadanie	Wymagania egzaminacyjne 2022		Poziom wykonania zadania (%)
	Wymaganie ogólne	Wymagania szczegółowe	
8.1.	<p>I. Znajomość środków językowych.</p> <p><i>Zdający posługuje się w miarę rozwiniętym zasobem środków językowych (leksykalnych, gramatycznych, ortograficznych) [...].</i></p>	<p>1. Zdający posługuje się w miarę rozwiniętym zasobem środków językowych (leksykalnych, gramatycznych, ortograficznych) [...].</p>	19%
8.2.			64%
8.3.			26%
8.4.			71%
8.5.			72%
9.1.			55%
9.2.			78%
9.3.			59%
9.4.			79%
9.5.			77%

Wypowiedź pisemna

Zadanie	Wymagania egzaminacyjne 2021		Kryteria	Poziom wykonania zadania (%)
	Wymagania ogólne	Wymagania szczegółowe		
10.	I. Znajomość środków językowych. III. Tworzenie wypowiedzi. IV. Reagowanie na wypowiedzi	5.1) Zdający opisuje ludzi, przedmioty, miejsca, zjawiska i czynności; 5.4) Zdający relacjonuje wydarzenia z przeszłości; 5.6) Zdający przedstawia opinie innych osób; 5.8) Zdający opisuje intencje, marzenia, nadzieje i plany na przyszłość; 5.9) Zdający opisuje doświadczenia swoje i innych;	treść	80%
		7.2) Zdający [...] przekazuje informacje i wyjaśnienia; 7.6) Zdający wyraża swoje opinie, intencje, preferencje i życzenia, pyta o opinie [...].	spójność i logika wypowiedzi	84%
		1. Zdający posługuje się w miarę rozwiniętym zasobem środków językowych (leksykalnych, gramatycznych, ortograficznych) [...].	zakres środków językowych	78%
			poprawność środków językowych	72%



WYKRES 2.

Średnie wyniki zdających w zakresie poszczególnych obszarów umiejętności

Poziom rozszerzony

1. Opis arkusza

W roku szkolnym 2021/2022 egzamin maturalny z języka angielskiego został przeprowadzony na podstawie wymagań egzaminacyjnych określonych w załączniku nr 2 do rozporządzenia Ministra Edukacji Narodowej z dnia 20 marca 2020 r.¹

Arkusz egzaminacyjny z języka angielskiego na poziomie rozszerzonym składał się z 29 zadań zamkniętych różnego rodzaju (wyboru wielokrotnego, zadań na dobieranie) oraz 9 zadań otwartych, w tym 8 krótkiej i 1 rozszerzonej odpowiedzi. Zadania sprawdzały wiadomości oraz umiejętności w czterech obszarach: rozumienia ze słuchu (12 zadań zamkniętych), rozumienia tekstów pisanych (13 zadań zamkniętych), znajomości środków językowych (4 zadania zamknięte i 8 zadań otwartych krótkiej odpowiedzi) oraz tworzenia wypowiedzi pisemnej (1 zadanie otwarte rozszerzonej odpowiedzi). Zadania sprawdzające rozumienie ze słuchu były oparte na nagranych tekstach, odtworzonych podczas egzaminu z płyty CD, natomiast zadania sprawdzające rozumienie tekstów pisanych oraz dwa zadania sprawdzające znajomość środków językowych były oparte na tekstach autentycznych lub w minimalnym stopniu adaptowanych zamieszczonych w arkuszu egzaminacyjnym. Za rozwiązanie wszystkich zadań zdający mógł otrzymać 50 punktów (1 punkt za każde zadanie zamknięte lub otwarte w obszarach rozumienia ze słuchu, rozumienia tekstów pisanych i znajomości środków językowych oraz 13 punktów za wypowiedź pisemną).

2. Dane dotyczące populacji zdających

TABELA 6. Zdający rozwiązujący zadania w arkuszu standardowym*

Liczba zdających		12 127
Zdający rozwiązujący zadania w arkuszu standardowym	z liceów ogólnokształcących	8 119
	z techników	4 005
	ze szkół branżowych	3
	ze szkół na wsi	256
	ze szkół w miastach do 20 tys. mieszkańców	1 333
	ze szkół w miastach od 20 tys. do 100 tys. mieszkańców	5 202
	ze szkół w miastach powyżej 100 tys. mieszkańców	5 336
	ze szkół publicznych	10 887
	ze szkół niepublicznych	1 240
	kobiety	6 319
	mężczyźni	5 808

* Dane w tabeli dotyczą wszystkich tegorocznych absolwentów.

Z egzaminu zwolniono 2 uczniów – laureatów i finalistów Ogólnopolskiej Olimpiady Języka Angielskiego.

¹ Załącznik nr 2 do rozporządzenia Ministra Edukacji Narodowej z dnia 20 marca 2020 r. w sprawie szczególnych rozwiązań w okresie czasowego ograniczenia funkcjonowania jednostek systemu oświaty w związku z zapobieganiem, przeciwdziałaniem i zwalczaniem COVID-19 (Dz.U. poz. 493, z późn. zm.).

TABELA 7. Zdający rozwiązujący zadania w arkuszach dostosowanych

Zdający rozwiązujący zadania w arkuszach dostosowanych	z autyzmem, w tym z zespołem Aspergera	66
	słabowidzący	18
	niewidomi	0
	słabosłyszący	18
	nieśłyszący	2
	z niepełnosprawnością ruchową spowodowaną mózgowym porażeniem dziecięcym	3
	o których mowa w art. 2 ust. 1 ustawy ¹ (obywatele Ukrainy)	0
	Ogółem	107

3. Przebieg egzaminu

TABELA 8. Informacje dotyczące przebiegu egzaminu

Termin egzaminu		9 maja 2022 r.	
Czas trwania egzaminu		150 minut	
Liczba szkół		280	
Liczba zespołów egzaminatorów*		14	
Liczba egzaminatorów*		266	
Liczba obserwatorów ² (§ 8 ust. 1)		3	
Liczba unieważnień ³	w przypadku:		
	art. 44zzv pkt 1	stwierdzenia niesamodzielnego rozwiązywania zadań przez zdającego	0
	art. 44zzv pkt 2	wniesienia lub korzystania przez zdającego w sali egzaminacyjnej z urządzenia telekomunikacyjnego	0
	art. 44zzv pkt 3	zakłócenia przez zdającego prawidłowego przebiegu części egzaminu w sposób utrudniający pracę pozostałym zdającym	0
	art. 44zzw ust. 1	stwierdzenia podczas sprawdzania pracy niesamodzielnego rozwiązywania zadań przez zdającego	0
	art. 44zzy ust. 7	stwierdzenia naruszenia przepisów dotyczących przeprowadzenia egzaminu	1
	art. 44zzy ust. 10	niemożności ustalenia wyniku (np. zaginięcie karty odpowiedzi)	0
Liczba wglądów ⁴ (art. 44zzz)		46	

* Dane dotyczą obu poziomów egzaminu (podstawowego i rozszerzonego) łącznie.

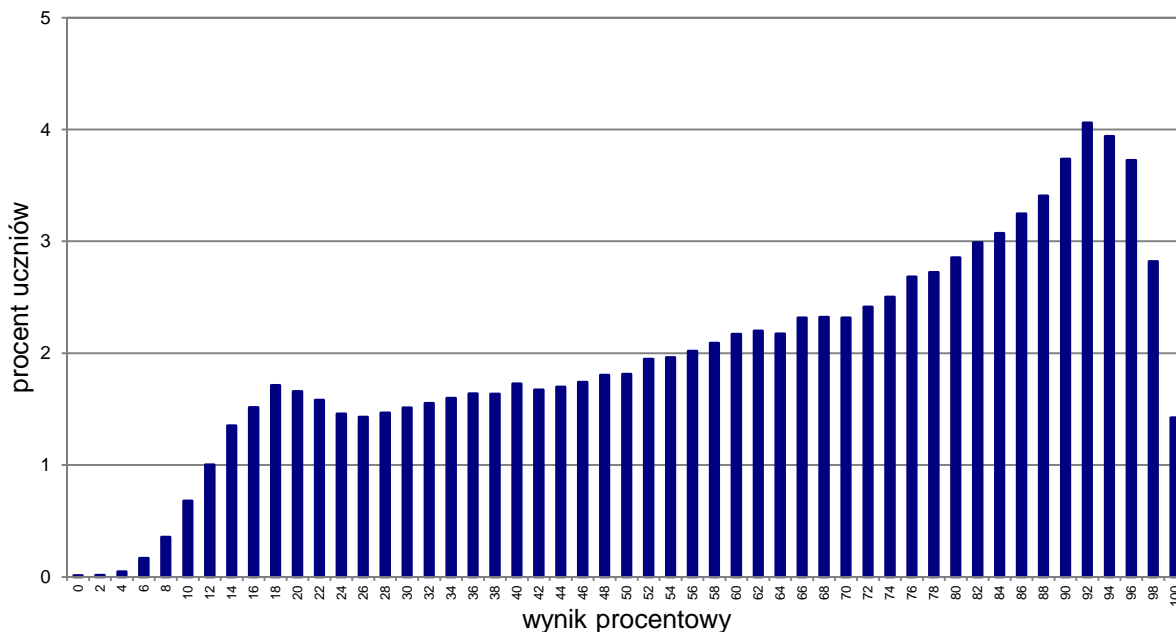
² Ustawa z dnia 12 marca 2022 r. o pomocy obywatelom Ukrainy w związku z konfliktem zbrojnym na terytorium tego państwa (Dz.U. z 2022 r. poz. 583).

³ Rozporządzenie Ministra Edukacji Narodowej z dnia 21 grudnia 2016 r. w sprawie szczegółowych warunków i sposobu przeprowadzania egzaminu maturalnego (Dz.U. z 2016 r. poz. 2223, z późn. zm.).

⁴ Ustawa z dnia 7 września 1991 r. o systemie oświaty (Dz.U. z 2021 r. poz. 1915, z późn. zm.).

4. Podstawowe dane statystyczne

Wyniki zdających



WYKRES 3. Rozkład wyników zdających

TABELA 9. Wyniki zdających – parametry statystyczne*

Zdający	Liczba zdających	Minimum (%)	Maksimum (%)	Mediana (%)	Modalna (%)	Średnia (%)	Odchylenie standardowe (%)
ogółem	12 127	0	100	70	92	64	26
w tym:							
z liceów ogólnokształcących	8 119	0	100	78	92	71	24
z techników	4 005	4	100	50	18	51	26
ze szkół branżowych II stopnia	3	-	-	-	-	-	-

* Dane dotyczą tegorocznych absolwentów, którzy przystąpili do wszystkich egzaminów obowiązkowych. Parametry statystyczne są podane dla grup liczących 30 lub więcej zdających.

Poziom wykonania zadań

TABELA 10. Poziom wykonania zadań

Rozumienie ze słuchu

Zadanie	Wymagania egzaminacyjne 2022		Poziom wykonania zadania (%)
	Wymaganie ogólne	Wymagania szczegółowe	
1.1.	II. Rozumienie wypowiedzi. <i>Zdający rozumie wypowiedzi ustne [...] o różnorodnej formie i długości, w różnych warunkach odbioru [...].</i>	2.4) Zdający określa intencje nadawcy/autora tekstu.	75%
1.2.		2.5) Zdający określa kontekst wypowiedzi.	87%
1.3.		2.1) Zdający określa główną myśl tekstu.	70%
2.1.		2.3) Zdający znajduje w tekście określone informacje.	79%
2.2.			71%
2.3.			69%
2.4.			81%
3.1.		2.3) Zdający znajduje w tekście określone informacje.	69%
3.2.			55%
3.3.			54%
3.4.			58%
3.5.			2.2) Zdający określa główną myśl [...] części tekstu.

Rozumienie tekstów pisanych

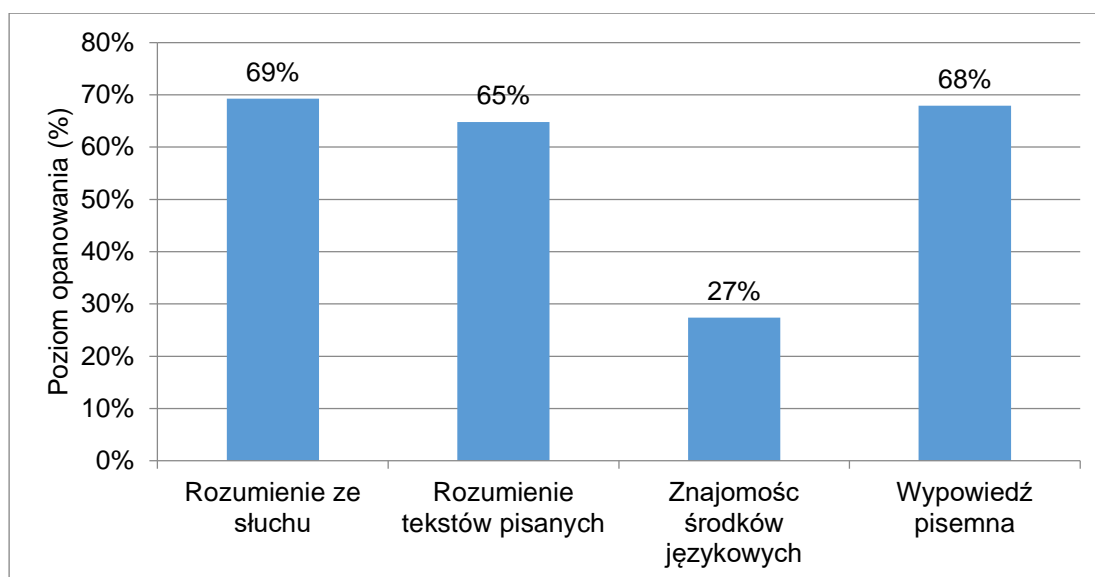
Zadanie	Wymagania egzaminacyjne 2022		Poziom wykonania zadania (%)
	Wymaganie ogólne	Wymaganie szczegółowe	
4.1.	II. Rozumienie wypowiedzi. <i>Zdający rozumie wypowiedzi [...] pisemne o różnorodnej formie i długości [...].</i>	3.3) Zdający znajduje w tekście określone informacje.	80%
4.2.			80%
4.3.			64%
4.4.			83%
5.1.		3.6) Zdający rozpoznaje związki pomiędzy poszczególnymi częściami tekstu.	82%
5.2.			80%
5.3.			81%
5.4.			83%
6.1.		3.3) Zdający znajduje w tekście określone informacje.	80%
6.2.			80%
6.3.		3.2) Zdający określa główną myśl [...] części tekstu.	74%
6.4.		3.3) Zdający znajduje w tekście określone informacje.	72%
6.5.		3.1R) Zdający oddziela fakty od opinii.	71%

Znajomość środków językowych

Zadanie	Wymagania egzaminacyjne 2022		Poziom wykonania zadania (%)
	Wymaganie ogólne	Wymaganie szczegółowe	
7.1.	<p>I. Znajomość środków językowych.</p> <p><i>Zdający posługuje się bogatym zasobem środków językowych (leksykalnych, gramatycznych, ortograficznych) [...].</i></p>	<p>1. Zdający posługuje się bogatym zasobem środków językowych (leksykalnych, gramatycznych, ortograficznych) [...].</p>	12%
7.2.			32%
7.3.			23%
7.4.			24%
8.1.			32%
8.2.			35%
8.3.			25%
8.4.			46%
9.1.			28%
9.2.			14%
9.3.			9%
9.4.			49%

Wypowiedź pisemna

Zadanie	Wymagania egzaminacyjne 2022		Kryteria	Poziom wykonania zadania (%)
	Wymagania ogólne	Wymagania szczegółowe		
10.	I. Znajomość środków językowych. III. Tworzenie wypowiedzi. IV. Reagowanie na wypowiedzi	1. Zdający posługuje się bogatym zasobem środków językowych (leksykalnych, gramatycznych, ortograficznych) [...]. 5.1) R Zdający stosuje formalny lub nieformalny styl wypowiedzi w zależności od sytuacji. 5.2) R Zdający przedstawia w logicznym porządku argumenty za i przeciw danej tezie lub rozwiązaniu.	zgodność z poleceniem	72%
		5.5) Zdający wyraża i uzasadnia swoje opinie, poglądy i uczucia. 5.7) Zdający przedstawia zalety [...] różnych rozwiązań.	spójność i logika wypowiedzi	73%
		5.11) Zdający stosuje zasady konstruowania tekstów o różnym charakterze. 6.10) Zdający [...] udziela rady.		
		1. Zdający posługuje się bogatym zasobem środków językowych (leksykalnych, gramatycznych, ortograficznych) [...].	zakres środków językowych	64%
			poprawność środków językowych	63%



WYKRES 4. Średnie wyniki zdających w zakresie poszczególnych obszarów umiejętności