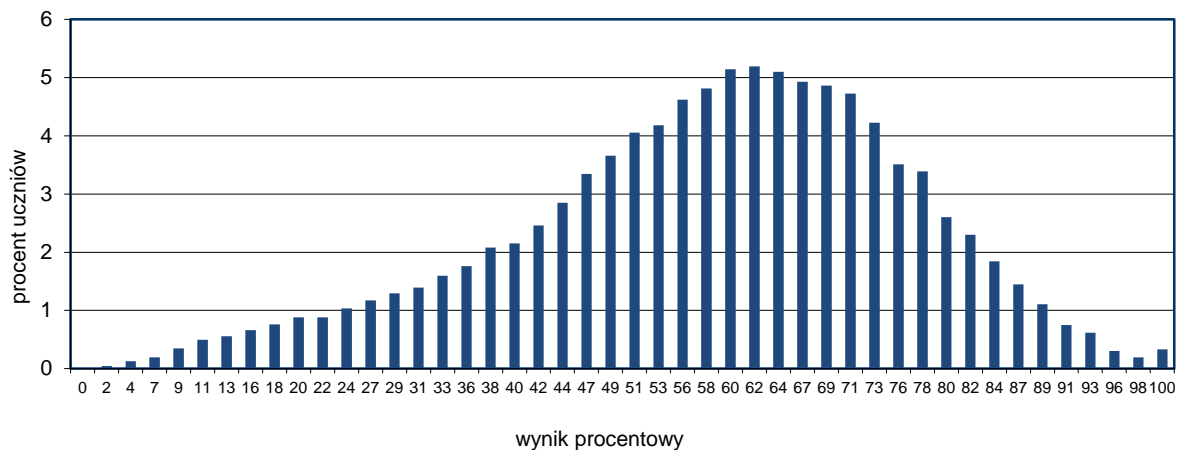


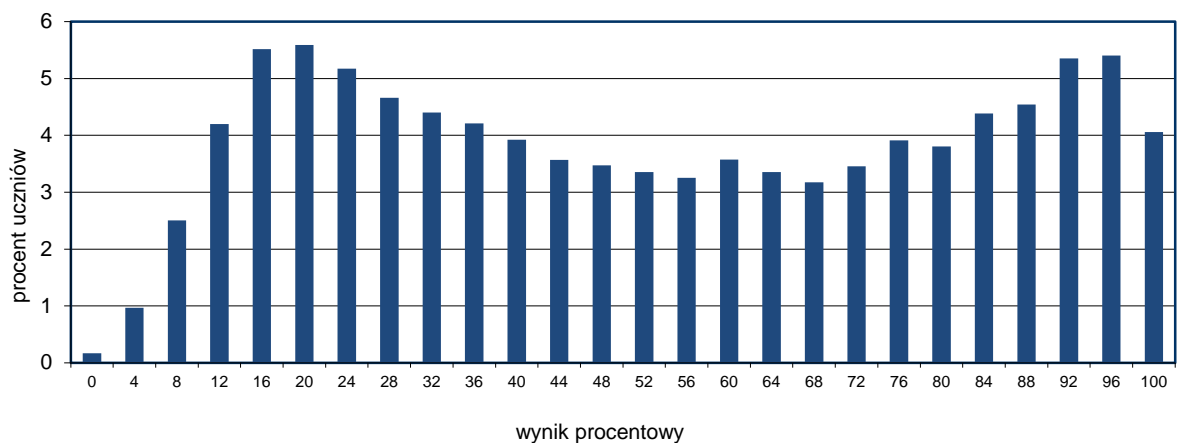
<i>Rodzaj dokumentu:</i>	<b>Rozkłady wyników i parametry statystyczne</b>
<i>Egzamin:</i>	<b>Egzamin ósmoklasisty</b>
<i>Przedmiot:</i>	<b>Język polski Matematyka Języki obce nowożytne</b>
<i>Województwo:</i>	<b>Kujawsko-pomorskie</b>
<i>Termin egzaminu:</i>	Termin główny – maj 2022 r.
<i>Data publikacji dokumentu:</i>	1 lipca 2022 r.

Na wykresach A–D zostały przedstawione rozkłady wyników uczniów bez dysfunkcji oraz uczniów ze specyficznymi trudnościami w uczeniu się.

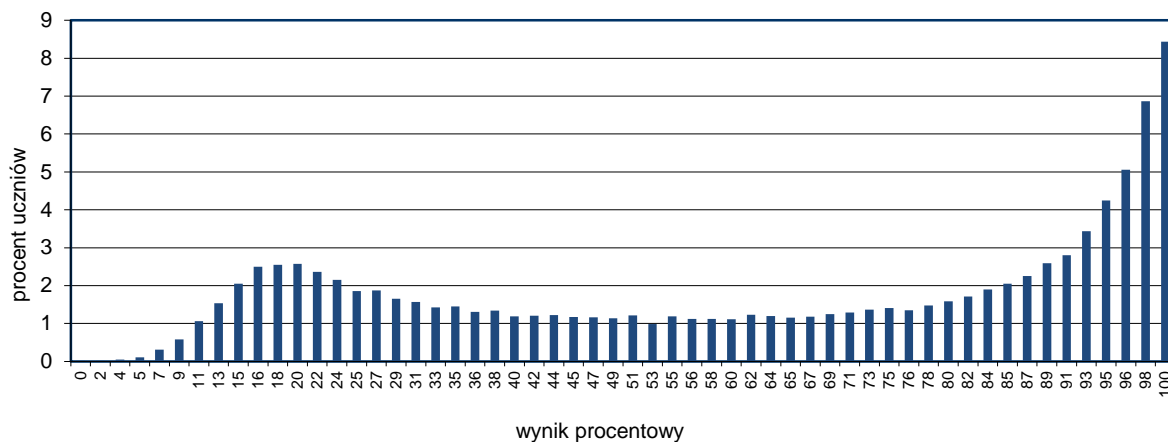
**WYKRES A** ROZKŁAD WYNIKÓW UCZNIÓW – JĘZYK POLSKI (OPOP-100)



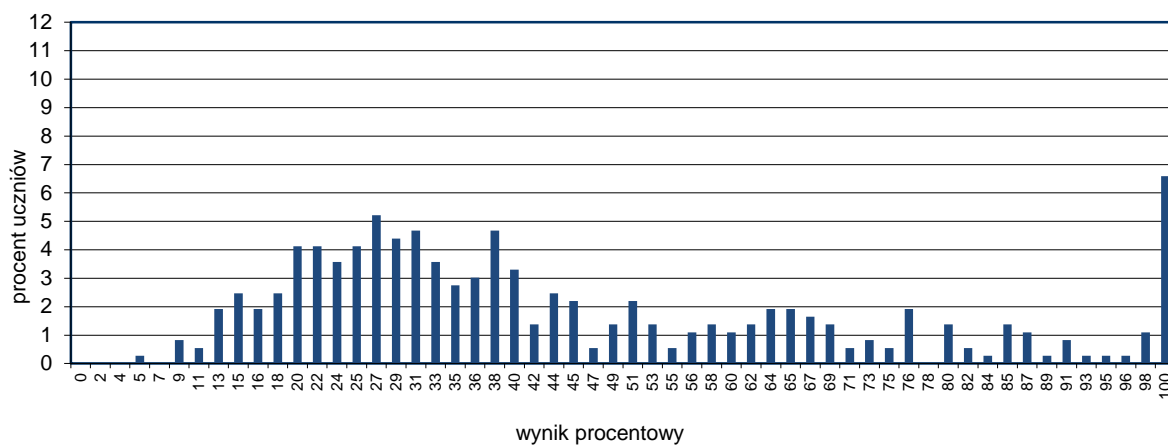
**WYKRES B** ROZKŁAD WYNIKÓW UCZNIÓW – MATEMATYKA (OMAP-100)



**WYKRES C** ROZKŁAD WYNIKÓW UCZNIÓW – JĘZYK ANGIELSKI (OJAP-100)



**WYKRES D** ROZKŁAD WYNIKÓW UCZNIÓW – JĘZYK NIEMIECKI (OJNP-100)



## Parametry statystyczne rozkładu wyników – egzamin ósmoklasisty 2022

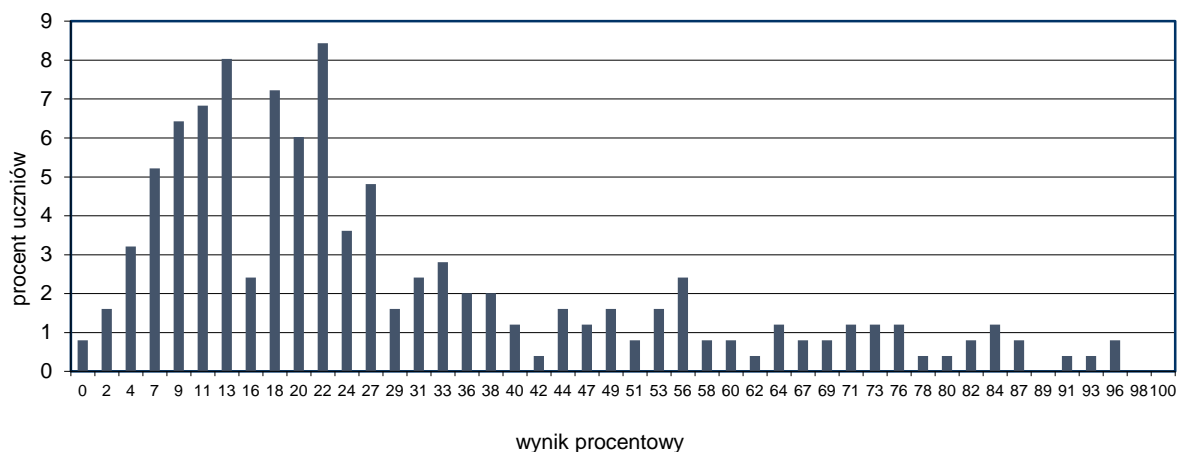
W tabeli zostały przedstawione parametry statystyczne rozkładu wyników uczniów bez dysfunkcji oraz uczniów ze specyficznymi trudnościami w uczeniu się.

	Liczba uczniów	Średnia (%)	Minimum (%)	Maksimum (%)	Mediana (%)	Dominanta (%)	Odchylenie standardowe (%)
<b>Język polski</b>	25 460	58	0	100	60	62	18
<b>Matematyka</b>	25 451	53	0	100	52	20	29
<b>Język angielski</b>	25 183	63	0	100	69	100	31
<b>Język francuski</b>	5	100	100	100	100	100	0
<b>Język hiszpański</b>	9	89	24	100	100	100	25
<b>Język niemiecki</b>	364	45	5	100	37	100	25
<b>Język rosyjski</b>	35	61	22	100	58	Wiel.*	25

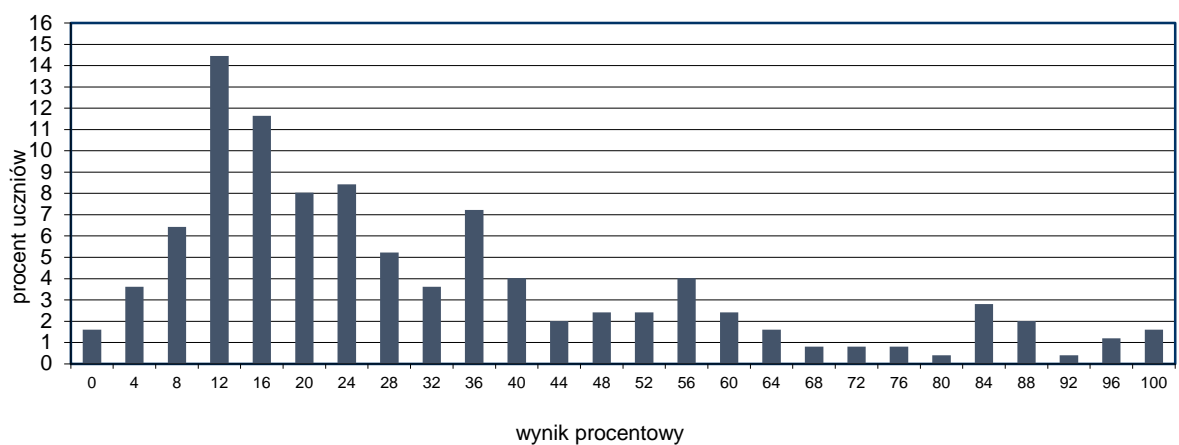
\*Dominanta wielokrotna – występuje wiele wartości dominanty

Na wykresach E–G zostały przedstawione rozkłady wyników uczniów – obywateli Ukrainy bez dysfunkcji oraz uczniów ze specyficznymi trudnościami w uczeniu się.

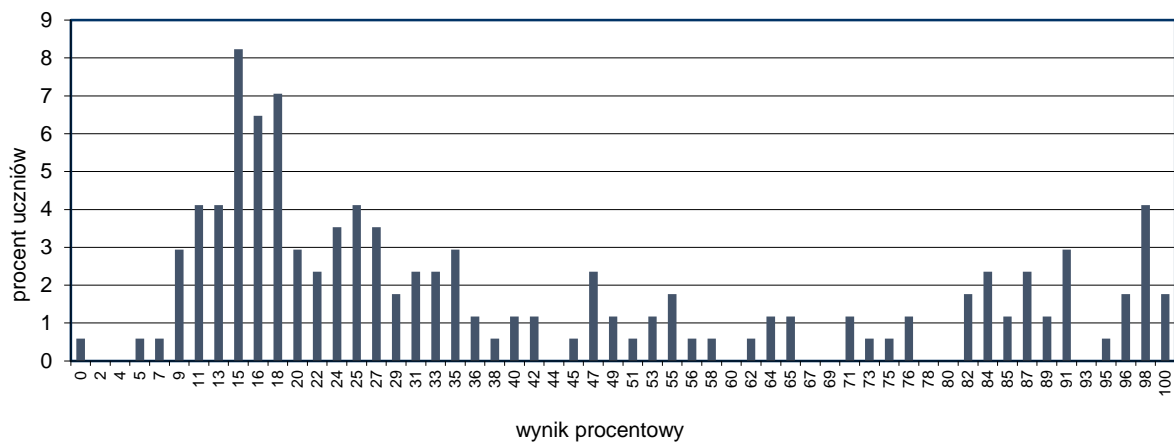
**WYKRES E** ROZKŁAD WYNIKÓW UCZNIÓW – JĘZYK POLSKI (OPOU-C00)



**WYKRES F** ROZKŁAD WYNIKÓW UCZNIÓW – MATEMATYKA (OMAU-C00)



**WYKRES G** ROZKŁAD WYNIKÓW UCZNIÓW – JĘZYK ANGIELSKI (OJAU-100)



**Parametry statystyczne rozkładu wyników uczniów – obywateli Ukrainy egzamin ósmoklasisty 2022**

W tabeli zostały przedstawione parametry statystyczne rozkładu wyników uczniów bez dysfunkcji oraz uczniów ze specyficznymi trudnościami w uczeniu się.

	Liczba uczniów	Średnia (%)	Minimum (%)	Maksimum (%)	Mediana (%)	Dominanta (%)	Odchylenie standardowe (%)
<b>Język polski</b>	249	29	0	96	22	22	23
<b>Matematyka</b>	249	32	0	100	24	12	24
<b>Język angielski</b>	170	41	0	100	27	15	30