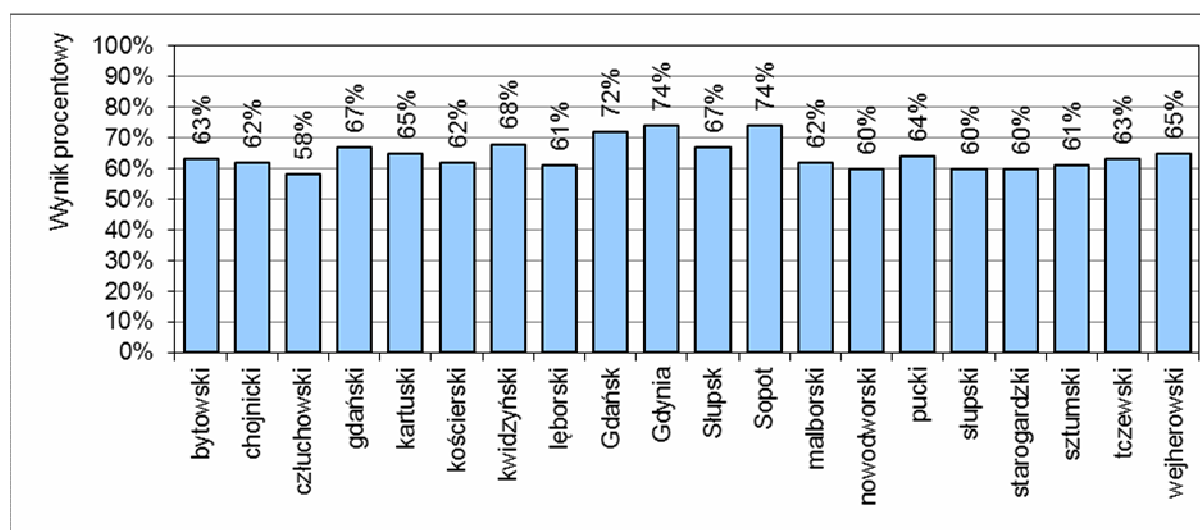


Zestawienie wyników sprawdzianu w 2015 roku w powiatach w województwie pomorskim

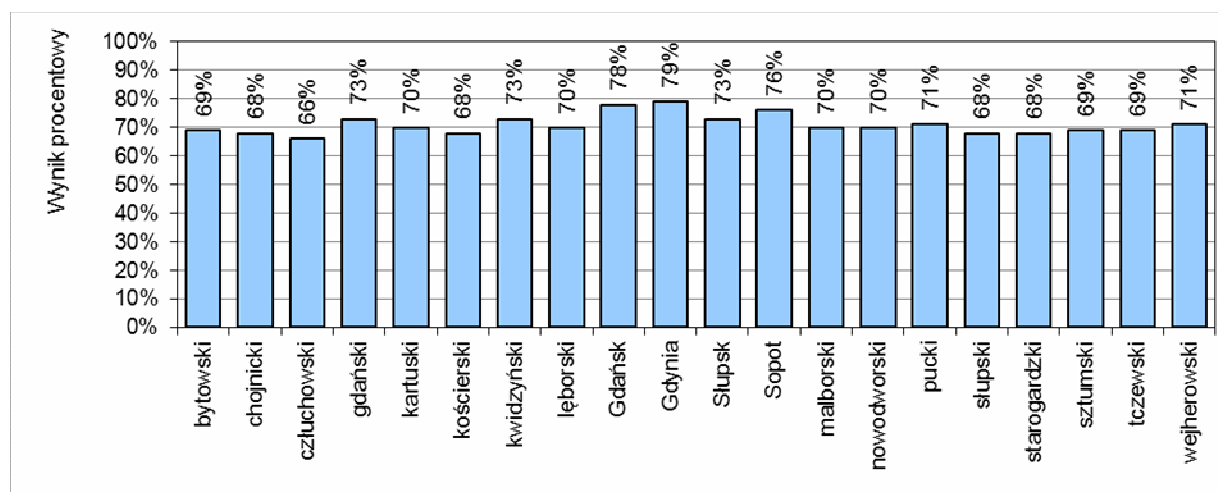
Część 1. Ogółem

| Powiat | Liczba uczniów | Średnia w procentach | Odchylenie standardowe w procentach |
|--------------|----------------|----------------------|-------------------------------------|
| bytowski | 783 | 63 | 23 |
| chojnicki | 990 | 62 | 22 |
| człuchowski | 595 | 58 | 24 |
| gdański | 1 089 | 67 | 22 |
| kartuski | 1 602 | 65 | 22 |
| kościerski | 849 | 62 | 22 |
| kwidzyński | 817 | 68 | 21 |
| łęborski | 673 | 61 | 24 |
| m. Gdańsk | 3 353 | 72 | 21 |
| m. Gdynia | 2 147 | 74 | 21 |
| m. Słupsk | 714 | 67 | 22 |
| m. Sopot | 251 | 74 | 21 |
| malborski | 616 | 62 | 23 |
| nowodworski | 304 | 60 | 23 |
| pucki | 903 | 64 | 22 |
| słupski | 863 | 60 | 23 |
| starogardzki | 1 233 | 60 | 23 |
| sztumski | 377 | 61 | 23 |
| tczewski | 1 093 | 63 | 23 |
| wejherowski | 2 325 | 65 | 23 |



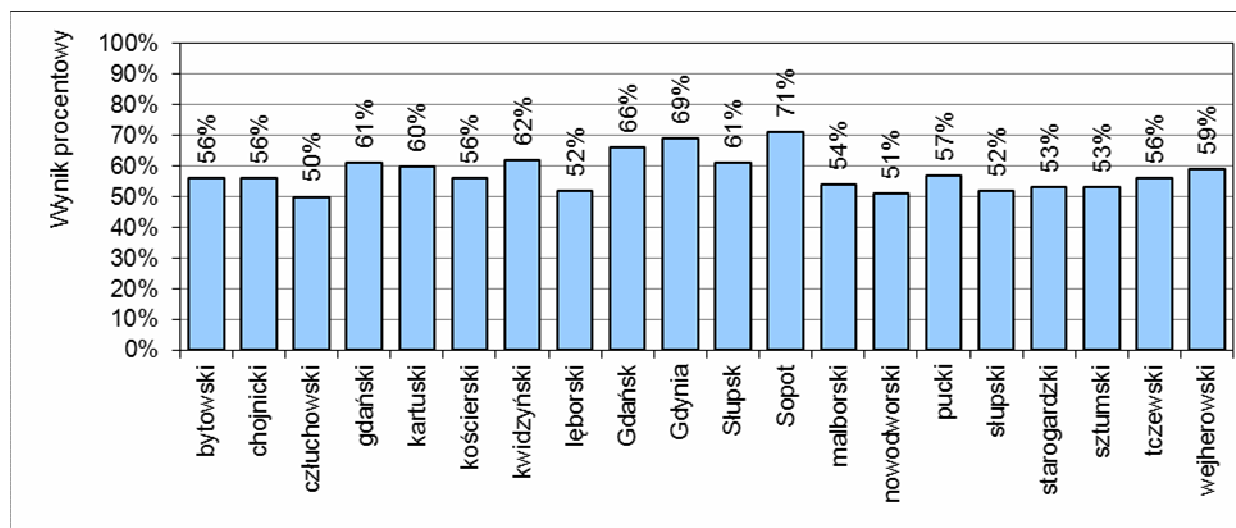
Część 1. Język polski

| Powiat | Liczba uczniów | Średnia w procentach | Odchylenie standardowe w procentach |
|--------------|----------------|----------------------|-------------------------------------|
| bytowski | 783 | 69 | 17 |
| chojnicki | 990 | 68 | 16 |
| człuchowski | 595 | 66 | 19 |
| gdański | 1 089 | 73 | 16 |
| kartuski | 1 602 | 70 | 16 |
| kościerski | 849 | 68 | 16 |
| kwidzyński | 817 | 73 | 16 |
| łęborski | 673 | 70 | 17 |
| m. Gdańsk | 3 353 | 78 | 15 |
| m. Gdynia | 2 147 | 79 | 14 |
| m. Słupsk | 714 | 73 | 16 |
| m. Sopot | 251 | 76 | 15 |
| malborski | 616 | 70 | 16 |
| nowodworski | 304 | 70 | 16 |
| pucki | 903 | 71 | 15 |
| słupski | 863 | 68 | 17 |
| starogardzki | 1 233 | 68 | 17 |
| sztumski | 377 | 69 | 16 |
| tczewski | 1 093 | 69 | 18 |
| wejherowski | 2 325 | 71 | 17 |



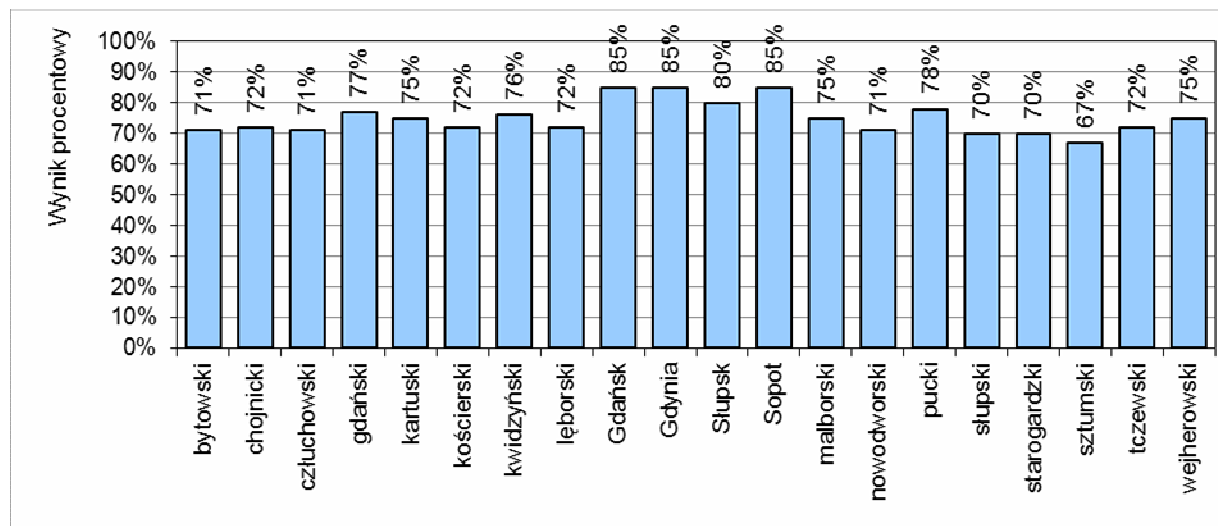
Część 1. Matematyka

| Powiat | Liczba uczniów | Średnia w procentach | Odchylenie standardowe w procentach |
|--------------|----------------|----------------------|-------------------------------------|
| bytowski | 783 | 56 | 26 |
| chojnicki | 990 | 56 | 25 |
| człuchowski | 595 | 50 | 25 |
| gdański | 1 089 | 61 | 26 |
| kartuski | 1 602 | 60 | 25 |
| kościerski | 849 | 56 | 25 |
| kwidzyński | 817 | 62 | 25 |
| łęborski | 673 | 52 | 26 |
| m. Gdańsk | 3 353 | 66 | 25 |
| m. Gdynia | 2 147 | 69 | 24 |
| m. Słupsk | 714 | 61 | 26 |
| m. Sopot | 251 | 71 | 26 |
| malborski | 616 | 54 | 25 |
| nowodworski | 304 | 51 | 25 |
| pucki | 903 | 57 | 26 |
| słupski | 863 | 52 | 26 |
| starogardzki | 1 233 | 53 | 26 |
| sztumski | 377 | 53 | 26 |
| tczewski | 1 093 | 56 | 26 |
| wejherowski | 2 325 | 59 | 27 |



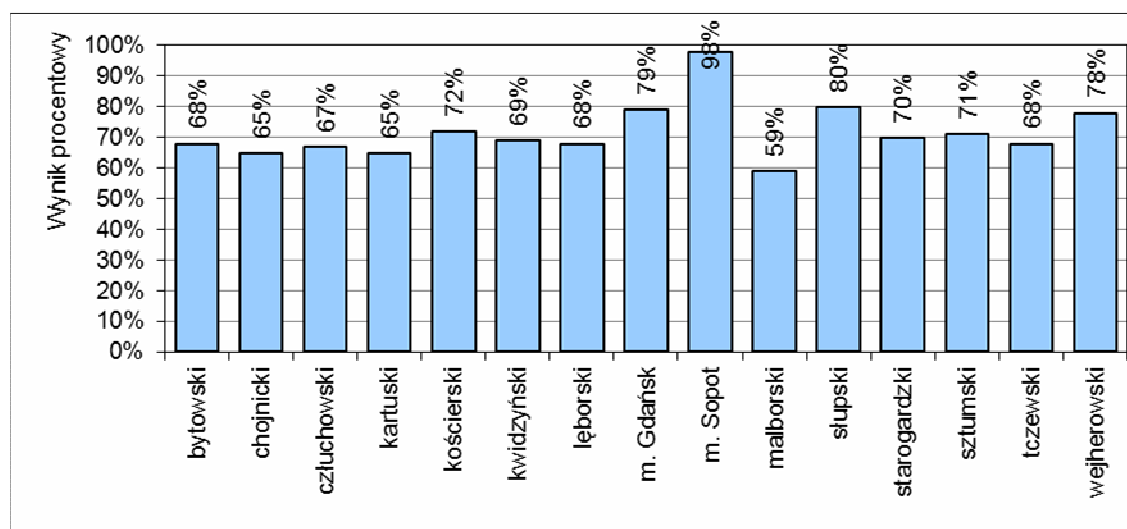
Część 2. Język angielski

| Powiat | Liczba uczniów | Średnia w procentach | Odchylenie standardowe w procentach |
|--------------|----------------|----------------------|-------------------------------------|
| bytowski | 598 | 71 | 21 |
| chojnicki | 876 | 72 | 20 |
| człuchowski | 541 | 71 | 21 |
| gdański | 1 089 | 77 | 20 |
| kartuski | 1 572 | 75 | 19 |
| kościerski | 802 | 72 | 20 |
| kwidzyński | 808 | 76 | 20 |
| łęborski | 609 | 72 | 21 |
| m. Gdańsk | 3 327 | 85 | 18 |
| m. Gdynia | 2 147 | 85 | 17 |
| m. Słupsk | 714 | 80 | 19 |
| m. Sopot | 243 | 85 | 19 |
| malborski | 585 | 75 | 20 |
| nowodworski | 304 | 71 | 21 |
| pucki | 903 | 78 | 19 |
| słupski | 851 | 70 | 21 |
| starogardzki | 1 176 | 70 | 21 |
| sztumski | 352 | 67 | 21 |
| tczewski | 1 018 | 72 | 21 |
| wejherowski | 2 284 | 75 | 20 |



Część 1. Język niemiecki

| Powiat | Liczba uczniów | Średnia w procentach | Odchylenie standardowe w procentach |
|--------------|----------------|----------------------|-------------------------------------|
| bytowski | 185 | 68 | 16 |
| chojnicki | 114 | 65 | 18 |
| człuchowski | 23 | 67 | 15 |
| kartuski | 30 | 65 | 11 |
| kościerski | 47 | 72 | 15 |
| kwidzyński | 9 | 69 | 17 |
| łęborski | 64 | 68 | 16 |
| m. Gdańsk | 25 | 79 | 17 |
| m. Sopot | 8 | 98 | 4 |
| malborski | 31 | 59 | 14 |
| ślupski | 12 | 80 | 10 |
| starogardzki | 57 | 70 | 20 |
| sztumski | 25 | 71 | 16 |
| tczewski | 74 | 68 | 20 |
| wejherowski | 41 | 63 | 16 |



Gdańsk, 1 czerwca 2015 roku